

측정 결과서

경남도립남해대학 석면농도측정 및 비산농도측정용역
[경남도립남해대학 비산정도측정]



2019 년 월 일



주식회사 메트로이엔씨

석면조사, 석면비산농도측정, 석면해체감리인 055-607-0885



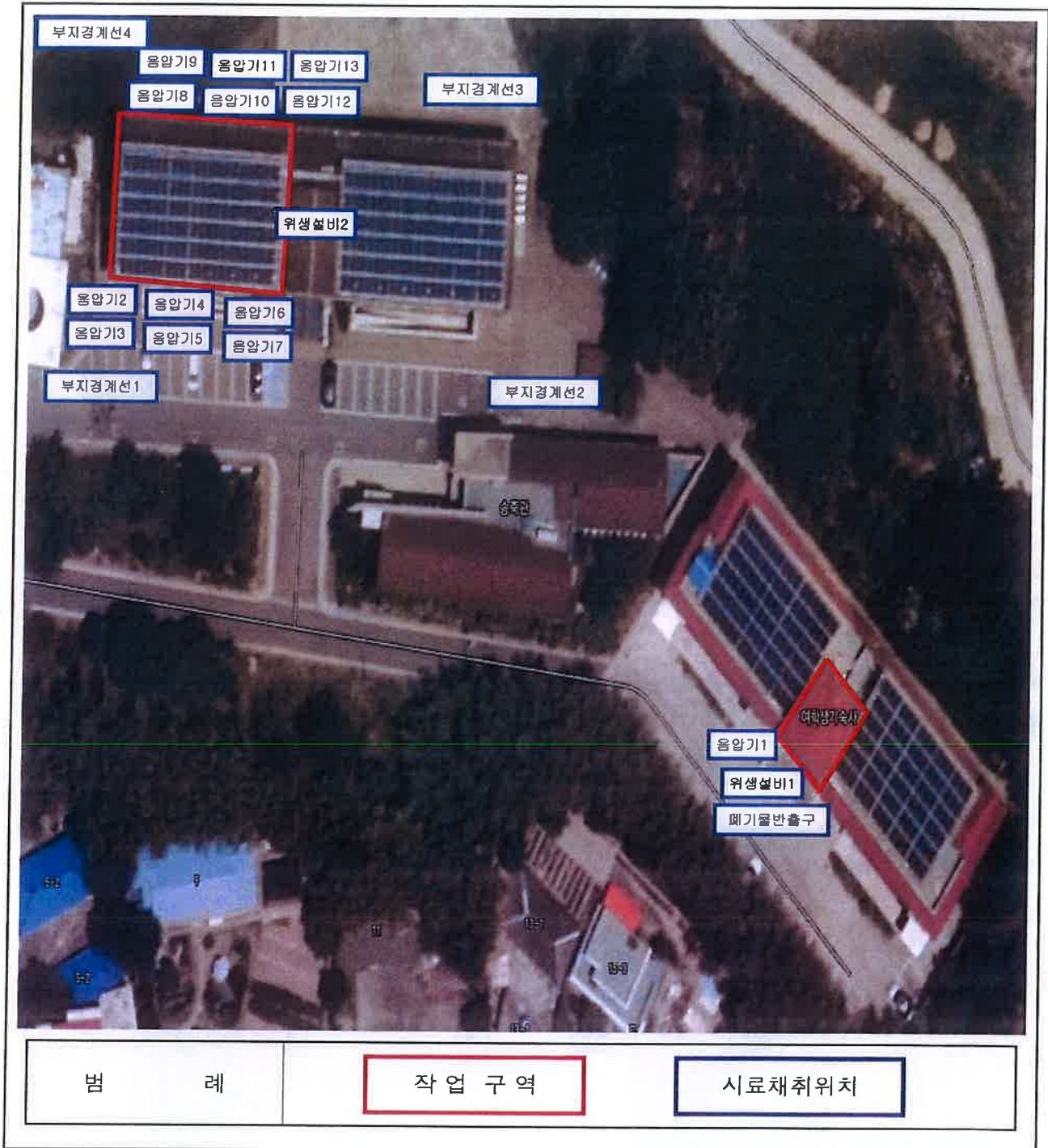
1. 측정결과(2019.06.27)

시료번호	측정지점	측정결과 (f/cc)	검출석면	비 고
K1-1	위생설비1	0.002	-	기준치미만
K1-2	음압기1	0.003	-	기준치미만
K1-3	폐기물반출구	0.002	-	기준치미만
K1-4	부지경계선 1	0.001	-	기준치미만
K1-5	부지경계선 2	0.001	-	기준치미만
K1-6	부지경계선 3	0.001	-	기준치미만
K1-7	부지경계선 4	0.002	-	기준치미만
K1-8	위생설비2	0.002	-	기준치미만
K1-9	음압기2	0.003	-	기준치미만
K1-10	음압기3	0.003	-	기준치미만
K1-11	음압기4	0.003	-	기준치미만
K1-12	음압기5	0.002	-	기준치미만
K1-13	음압기6	0.002	-	기준치미만
K1-14	음압기7	0.003	-	기준치미만
K1-15	음압기8	0.002	-	기준치미만
K1-16	음압기9	0.002	-	기준치미만
K1-17	음압기10	0.002	-	기준치미만
K1-18	음압기11	0.002	-	기준치미만
K1-19	음압기12	0.002	-	기준치미만
K1-20	음압기13	0.002	-	기준치미만

※ 측정농도기준은 0.01(f/cc)이하가 유지되어야 함.

※ 환경부고시 제2012-79호에 따라 위상차현미경으로 분석하였고, 계수기준에 따라 섬유를 계수함.

2. 측정지점 위치도 (2019.06.27)



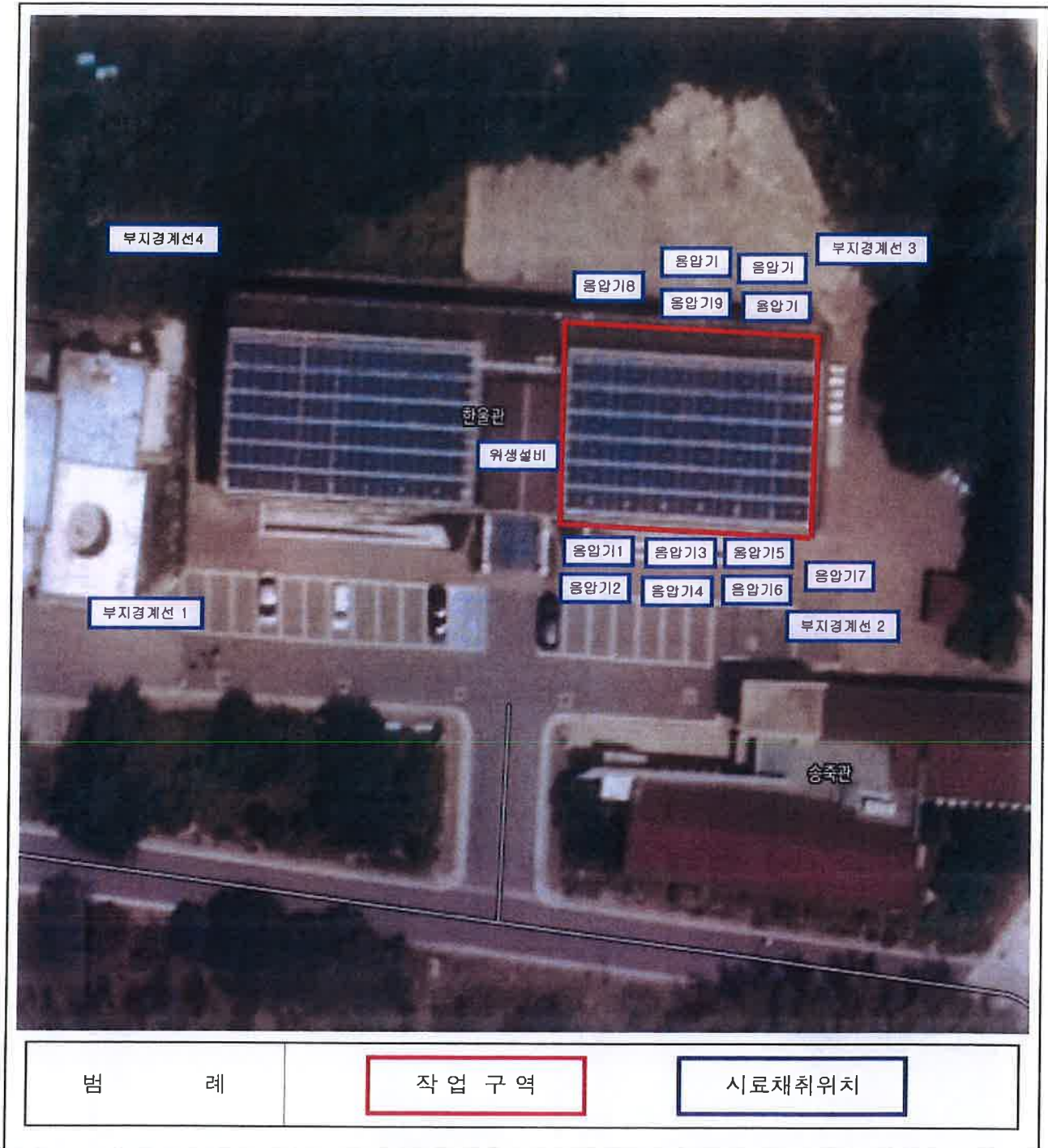
1. 측정결과(2019.06.28)

시료번호	측정지점	측정결과 (f/cc)	검출석면	비 고
K1-1	부지경계선1	0.001	-	기준치미만
K1-2	부지경계선2	0.002	-	기준치미만
K1-3	부지경계선3	0.001	-	기준치미만
K1-4	부지경계선4	0.002	-	기준치미만
K1-5	위생설비	0.004	-	기준치미만
K1-6	음압기1	0.004	-	기준치미만
K1-7	음압기2	0.002	-	기준치미만
K1-8	음압기3	0.003	-	기준치미만
K1-9	음압기4	0.004	-	기준치미만
K1-10	음압기5	0.003	-	기준치미만
K1-11	음압기6	0.004	-	기준치미만
K1-12	음압기7	0.002	-	기준치미만
K1-13	음압기8	0.003	-	기준치미만
K1-14	음압기9	0.003	-	기준치미만
K1-15	음압기10	0.003	-	기준치미만
K1-16	음압기11	0.002	-	기준치미만
K1-17	음압기12	0.003	-	기준치미만
이 하 여 백				

※ 측정농도기준은 0.01(f/cc)이하가 유지되어야 함.

※ 환경부고시 제2012-79호에 따라 위상차현미경으로 분석하였고, 계수기준에 따라 섬유를 계수함.

2. 측정지점 위치도 (2019.06.28)



1. 측정결과(2019.06.29)

시료번호	측정지점	측정결과 (f/cc)	검출석면	비 고
K1-1	위생설비	0.002	-	기준치미만
K1-2	폐기물반출구	0.004	-	기준치미만
※ 우천으로 인하여 일부지점만 측정				
<div style="border: 1px solid black; width: 30%; margin: 0 auto; padding: 5px;"> 이 하 여 백 </div>				

※ 측정농도기준은 0.01(f/cc)이하가 유지되어야 함.
 ※ 환경부고시 제2012-79호에 따라 위상차현미경으로 분석하였고, 계수기준에 따라 섬유를 계수함.

2. 측정지점 위치도 (2019.06.29)



1. 측정결과(2019.06.30)

시료번호	측정지점	측정결과 (f/cc)	검출석면	비 고
K1-1	부지경계선1	0.002	-	기준치미만
K1-2	부지경계선2	0.001	-	기준치미만
K1-3	부지경계선3	0.001	-	기준치미만
K1-4	부지경계선4	0.001	-	기준치미만
K1-5	위생설비	0.002	-	기준치미만
K1-6	음압기1	0.003	-	기준치미만
K1-7	음압기2	0.004	-	기준치미만
K1-8	음압기3	0.002	-	기준치미만
K1-9	음압기4	0.003	-	기준치미만
K1-10	음압기5	0.004	-	기준치미만
K1-11	음압기6	0.003	-	기준치미만
K1-12	음압기7	0.003	-	기준치미만
K1-13	음압기8	0.003	-	기준치미만
K1-14	음압기9	0.002	-	기준치미만
K1-15	음압기10	0.003	-	기준치미만
K1-16	음압기11	0.002	-	기준치미만
K1-17	음압기12	0.002	-	기준치미만
K1-18	폐기물반출구	0.003	-	기준치미만
K1-19	폐기물보관지점1	0.003	-	기준치미만
K1-20	폐기물보관지점2	0.003	-	기준치미만

※ 측정농도기준은 0.01(f/cc)이하가 유지되어야 함.

※ 환경부고시 제2012-79호에 따라 위상차현미경으로 분석하였고, 계수기준에 따라 섬유를 계수함.

2. 측정지점 위치도 (2019.06.30)



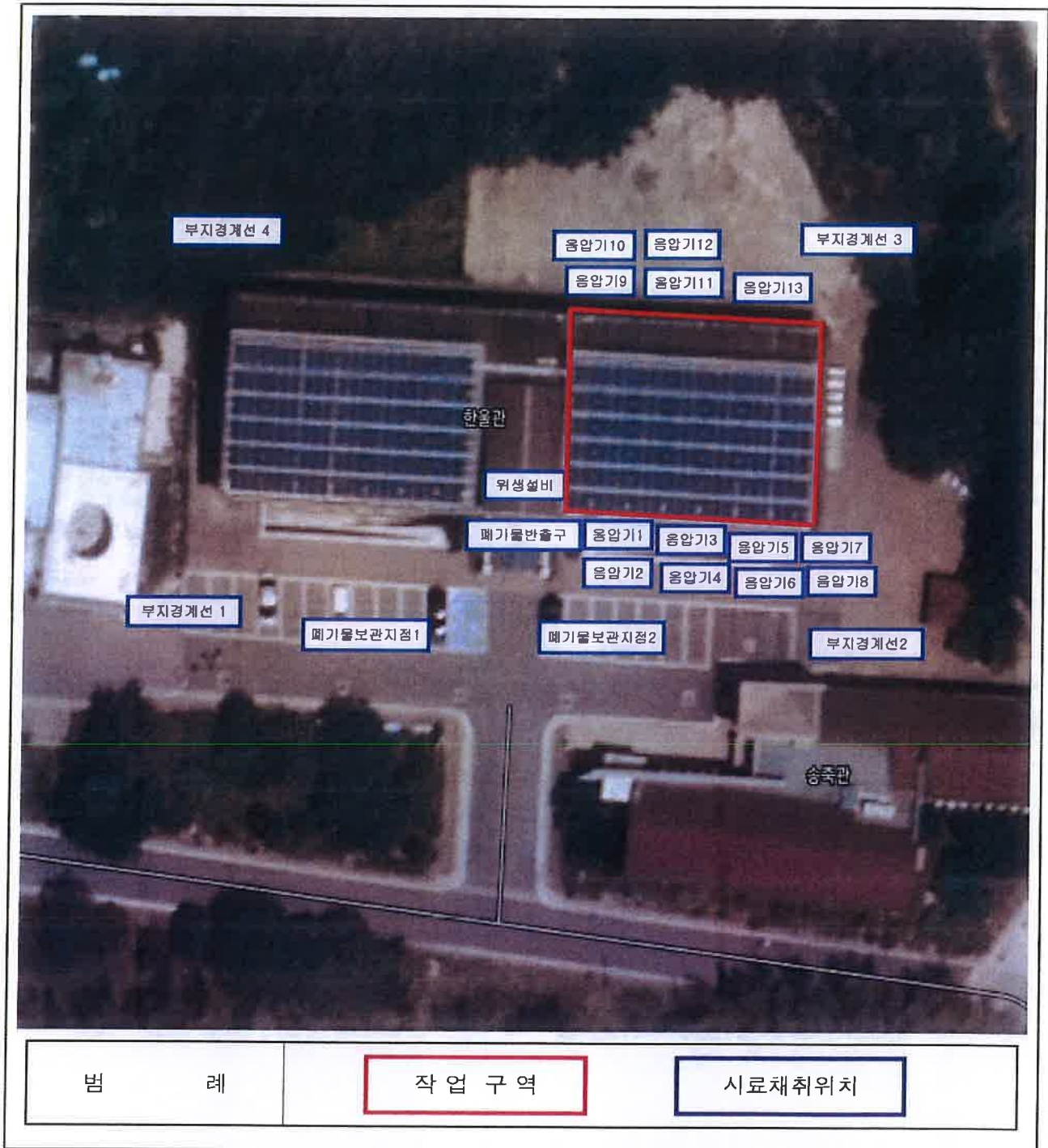
1. 측정결과(2019.07.01)

시료번호	측정지점	측정결과 (f/cc)	검출석면	비 고
K1-1	부지경계선1	0.001	-	기준치미만
K1-2	부지경계선2	0.001	-	기준치미만
K1-3	부지경계선3	0.002	-	기준치미만
K1-4	부지경계선4	0.002	-	기준치미만
K1-5	위생설비	0.003	-	기준치미만
K1-6	음압기1	0.002	-	기준치미만
K1-7	음압기2	0.004	-	기준치미만
K1-8	음압기3	0.003	-	기준치미만
K1-9	음압기4	0.004	-	기준치미만
K1-10	음압기5	0.003	-	기준치미만
K1-11	음압기6	0.002	-	기준치미만
K1-12	음압기7	0.004	-	기준치미만
K1-13	음압기8	0.003	-	기준치미만
K1-14	음압기9	0.002	-	기준치미만
K1-15	음압기10	0.003	-	기준치미만
K1-16	음압기11	0.002	-	기준치미만
K1-17	음압기12	0.002	-	기준치미만
K1-18	음압기13	0.002	-	기준치미만
K1-19	폐기물반출구	0.003	-	기준치미만
K1-20	폐기물보관지점1	0.002	-	기준치미만
K1-21	폐기물보관지점2	0.003	-	기준치미만

※ 측정농도기준은 0.01(f/cc)이하가 유지되어야 함.

※ 환경부고시 제2012-79호에 따라 위상차현미경으로 분석하였고, 계수기준에 따라 섬유를 계수함.

2. 측정지점 위치도 (2019.07.01)



1. 측정결과(2019.07.02)

시료번호	측정지점	측정결과 (f/cc)	검출석면	비 고
K1-1	부지경계선1	0.001	-	기준치미만
K1-2	부지경계선2	0.002	-	기준치미만
K1-3	부지경계선3	0.002	-	기준치미만
K1-4	부지경계선4	0.001	-	기준치미만
K1-5	위생설비	0.002	-	기준치미만
K1-6	음압기1	0.002	-	기준치미만
K1-7	음압기2	0.003	-	기준치미만
K1-8	음압기3	0.002	-	기준치미만
K1-9	음압기4	0.003	-	기준치미만
K1-10	음압기5	0.003	-	기준치미만
K1-11	음압기6	0.003	-	기준치미만
K1-12	음압기7	0.002	-	기준치미만
K1-13	음압기8	0.004	-	기준치미만
K1-14	음압기9	0.002	-	기준치미만
K1-15	음압기10	0.004	-	기준치미만
K1-16	음압기11	0.004	-	기준치미만
K1-17	음압기12	0.003	-	기준치미만
K1-18	폐기물반출구	0.003	-	기준치미만
K1-19	폐기물보관지점1	0.003	-	기준치미만
K1-20	폐기물보관지점2	0.003	-	기준치미만

※ 측정농도기준은 0.01(f/cc)이하가 유지되어야 함.

※ 환경부고시 제2012-79호에 따라 위상차현미경으로 분석하였고, 계수기준에 따라 섬유를 계수함.

2. 측정지점 위치도 (2019.07.02)

