



# 석면해체·제거 사업장의 석면비산 측정 결과보고서

경상남도 남해군 남면 남서대로 1227-4  
(축사동)

남해군 남면 남서대로 1227-4 지붕재 철거공사



경 남 보 건 환 경 (주)

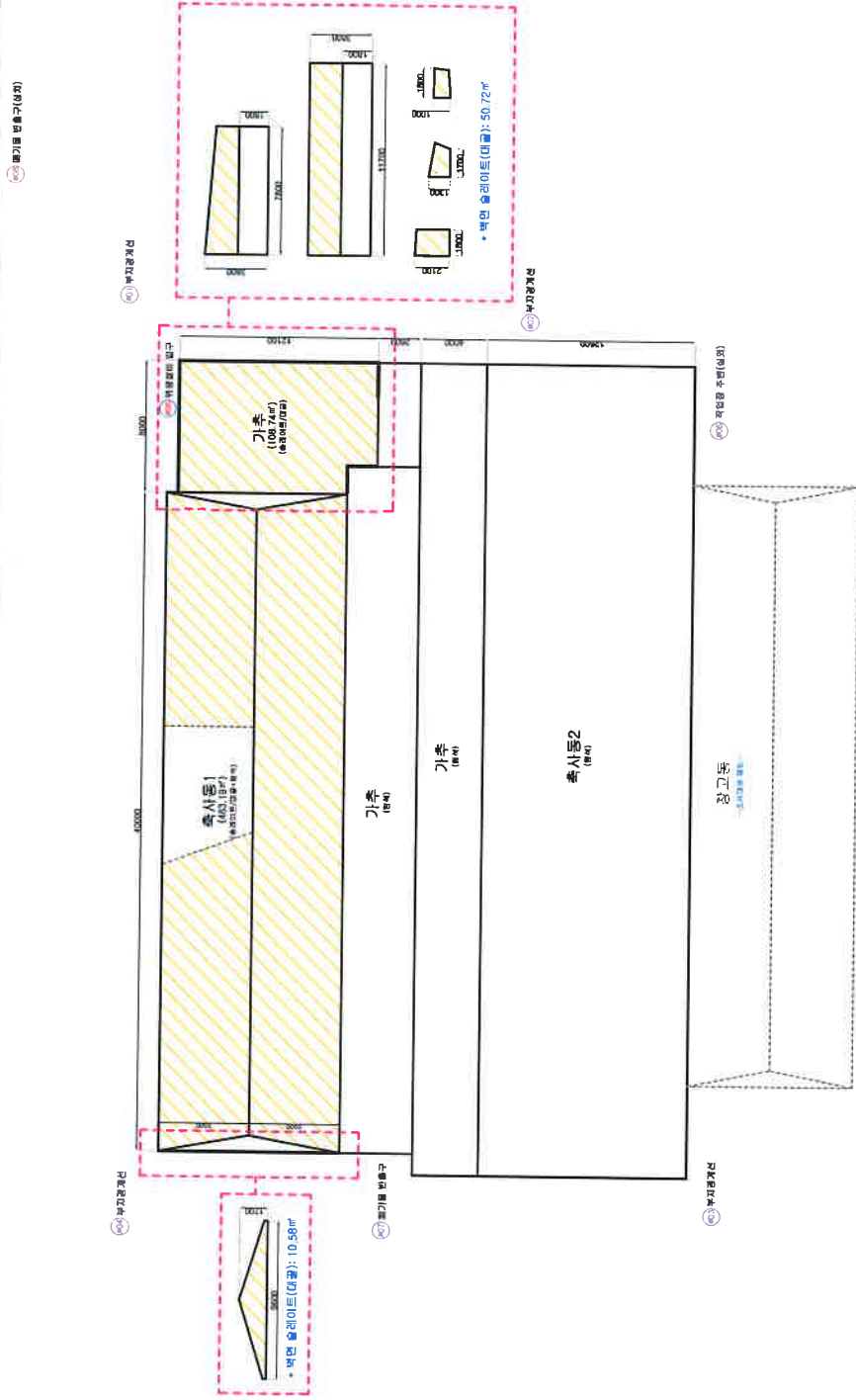


별첨 1-1. 2020년 2월 27일 비산농도 분석결과

시료NO.	펌프NO.	측정위치	측정시간 (분)	유량 (L/MIN)	측정농도 (개/cm <sup>3</sup> )	초과여부
#1	29	부지경계선 -1	240	10.50	0.0000	노출기준미만
#2	27	부지경계선 -2	240	10.31	0.0001	노출기준미만
#3	26	부지경계선 -3	240	10.67	0.0002	노출기준미만
#4	28	부지경계선 -4	240	10.21	0.0000	노출기준미만
#5	41	위생설비 입구 주변	43	10.51	0.0004	노출기준미만
#6	21	작업장 주변(실외)	120	10.23	0.0004	노출기준미만
#7	33	폐기물 반출구 주변	46	10.22	0.0005	노출기준미만
#8	42	폐기물 반출구 주변(상차)	45	10.43	0.0005	노출기준미만

\* 석면안전관리법 제28조에 따른 석면해체·제거 작업사업장의 석면배출허용기준의 준수여부를 평가하기 위하여 사업장 주변의 석면비산농도측정 실시결과, 허용기준 0.01개/cm<sup>3</sup> 미만으로 평가되었다.

별첨 2. 축정위치 - 경상남도 남해군 남면 남서대로 1227-4 (축정위치도)



축사동 (위치도)

( \*단위 : mm )

	: 석면해제작업구역	
축정자	배승주	
축정일	2020.02.27	

시료 채취수	축정방법	
#01~08 총 8건	<ul style="list-style-type: none"> <li>시료채취 지점: 부지경계선 4건, 위생설비 입구 1건, 위생설비 주변(실외) 1건, 폐기물 반출구(상차) 1건, 작업장 주변(실외) 1건, 작업장 주변(실외) 1건, 총 8건의 시료를 채취함.</li> <li>바닥으로부터 약 1.5m 위치에서 지역 축정하였음.</li> <li>각 시료당 채취량 부지경계선 2400L 이상, 작업장 주변(실외)는 1200L 이상, 위생설비 입구, 폐기물 반출구, 폐기물 반출구(상차)는 400L 이상</li> </ul>	

<첨부 2> 석면 해체·제거 석면비산농도측정 작업일보 (2월 27일)

							
부지경계선 -1		부지경계선 -2		부지경계선 -3		부지경계선 -4	
시작	종료	시작	종료	시작	종료	시작	종료
10:33	14:33	10:33	14:33	10:35	14:35	10:36	14:36
							
위생설비입구 주변		작업장 주변(실외)		폐기물 반출구 주변		폐기물 반출구 주변(상차)	
시작	종료	시작	종료	시작	종료	시작	종료
10:39	11:22	10:40	12:40	11:18	12:04	11:20	12:05