

재활용품 분리 배출요령



종이류

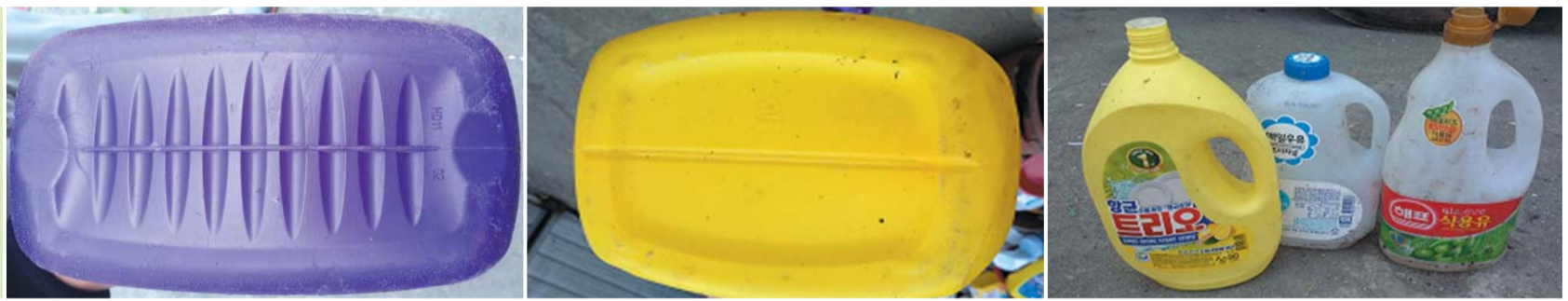


○신문지, 책, 달력, 우유팩, 두유팩, 음료수팩
 ☞종이는 깨끗한 상태로 모아서 묶기

플라스틱류

○비디오테이프, 장난감등 복합재질은 재활용품이 아님

- PP병
 (밑면에 일자로 줄이 그어져 있음)



- PET병
 (생수병, 음료수병 등)



- 그 외 플라스틱류



병 류



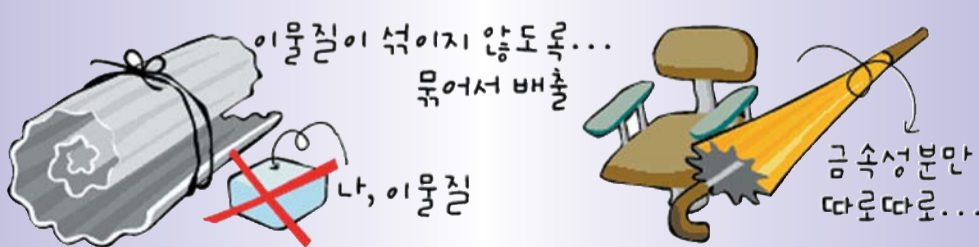
○음료수병, 약병(박카스병), 식품병
 ☞ 병뚜껑을 떼어내고 내용물을 비워 주세요
 ☞ 색깔별로 분리해주세요

캔 류



○음료수캔, 맥주캔, 참치캔 등
 ☞ 내용물을 제거하고 압축하여 배출해주세요
 ☞ 알루미늄캔과 철제캔으로 분리해주세요
 ☞ 알루미늄캔(대체로 밑면이 움푹하게 들어가있음)
 ☞ 철제캔(대체로 밑면이 평평함)

고철류



○함께 부착되거나 섞인 다른 재질(플라스틱류 등)은 제거
 ○플라스틱등 기타 재질이 많이 섞인 폐품(의자, 우산 등)은 금속성분이 있더라도 고철류를 따로 분리하지 않으면 재활용품이 아님 ⇒ 쓰레기종량제봉투 사용 배출



문의사항 : 남해군청 환경녹지과 자원순환팀 (055-860-3265)