

보도자료	보도일시	2017. 7. 12.(수) 08:00	 통계청
	배포일시	2017. 7. 12.(수) 08:00	
	담당부서	사회통계국 고용통계과	
	담당자	과 장: 빈현준(042-481-2264) 사 무 관: 송준행(042-481-2265)	

2017년 6월

고 용 동 향

일 러 두 기

□ 자료 이용시 유의사항

1. 통계표에 수록된 자료는 반올림되었으므로 전체 수치와 표내의 합계가 일치되지 않는 경우도 있을 수 있음
2. 2017년 1월 자료부터 2016년 계열을 추가하여 계절조정인자를 재작성하게 됨에 따라 1999년 6월 이후 계절조정자료를 보정하였음
3. 국제노동기구(ILO)가 고용통계기준을 개정(2013년 10월)함에 따라 다음과 같이 반영하고 있음
 - ‘일하고 싶은 욕구가 충족되지 못한 노동력’ 을 의미하는 고용보조지표는 취업자와 비경제활동인구를 포함한 것으로 실업률과 다른 개념이며, 고용시장 분석을 위한 참고자료로 제공
 - 고용보조지표 작성을 위해 구직단념자 일부 조건인 취업희망과 취업가능성의 개념이 확대·변경되었으므로 2014년 이전 자료와 비교시 유의
 - 취업자 중 무급가족종사자 범위가 확장되어 ‘18시간무급가족종사자’ 와 함께 ‘1시간무급가족종사자’ 기준의 주요 고용현황을 2015년 1월 자료부터 참고지표로 제공
 - 공식 취업자·고용률·실업자·실업률 등은 현행(18시간무급가족종사자 취업자 기준)과 동일

※ 자세한 내용은 『부록』 을 참조

□ 통계자료 제공 안내

- 세부 통계는 국가통계포털(KOSIS, <http://kosis.kr>)을 통해 제공

목 차

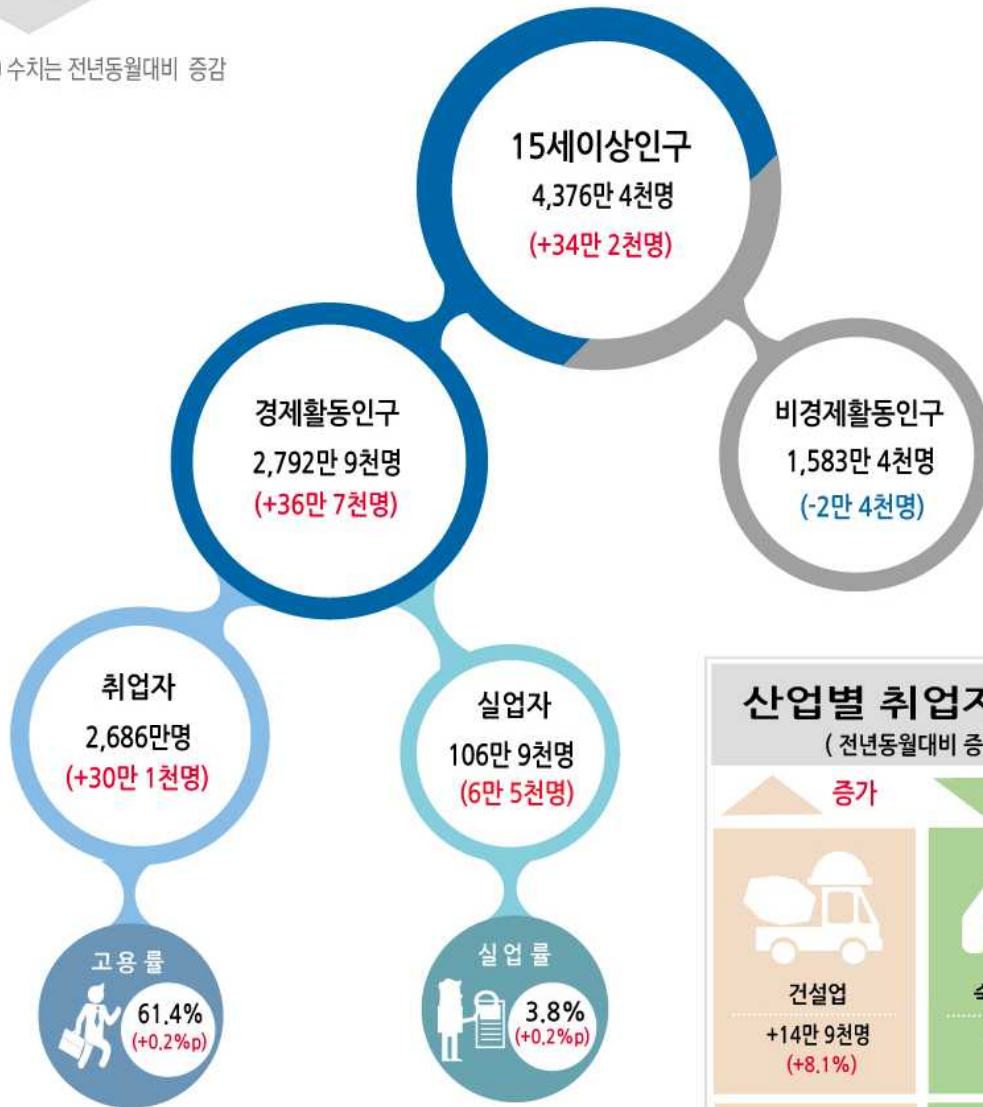
□ 2017년 6월 고용동향(요약)	1
□ 2017년 6월 고용동향	
1. 15세이상인구 및 경제활동인구	
가. 15세이상인구 및 경제활동인구	7
나. 경제활동참가율	8
2. 취업자 동향	
가. 취업자 및 고용률	9
나. 연령계층별 취업자 및 고용률	10
다. 산업별 취업자	11
라. 직업별 취업자	12
마. 종사상 지위별 취업자	12
바. 취업시간대별 취업자	13
3. 실업자 동향	
가. 실업자 및 실업률	14
나. 연령계층별, 교육정도별 실업자 및 실업률	15
다. 취업경험 유무별 실업자	16
4. 비경제활동인구	
가. 성별 비경제활동인구	16
나. 활동상태별 비경제활동인구	17
다. 연령계층별 ‘쉬었음’ 인구	18
라. 구직단념자	18
<참고> 고용보조지표 등	19
※ 2017년 2/4분기 고용동향	21
□ 통계표	22
◇ 부 록	
◎ 경제활동인구조사 개요	49
◎ 자주하는 질문	51
◎ 한국표준 산업·직업분류	53
◎ 고용동향 월별 공표 일정	56

2017년 6월 고용동향



경제활동인구 구조

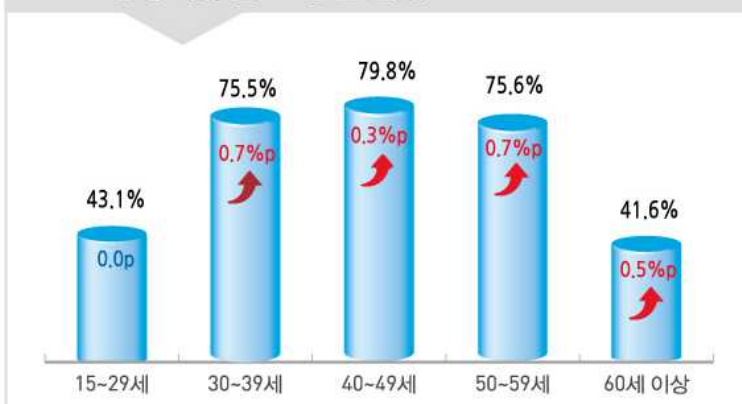
※() 수치는 전년동월대비 증감



※고용률(%) = 취업자/15세이상인구 X 100

※실업률(%) = 실업자/경제활동인구 X 100

연령계층별 고용률 현황



산업별 취업자 현황

(전년동월대비 증감)



2017년 6월 고용동향(요약)

- 취업자는 2,686만명으로 전년동월대비 30만 1천명 증가
- 고용률은 61.4%로 전년동월대비 0.2%p 상승
 - 15~64세 고용률(OECD비교기준)은 67.0%로 전년동월대비 0.5%p 상승
 - * 청년층(15~29세) 취업자는 전년동월대비 3만 4천명 감소, 고용률은 동일
- 실업률은 3.8%로 전년동월대비 0.2%p 상승

취업자

- 도매및소매업의 증가폭이 축소되었고, 숙박및음식점업이 감소로 전환 되었으나, 건설업 증가세 지속, 제조업의 증가 전환 등으로 인해 전체 취업자는 전년동월대비 30만 1천명 증가

< 취업자 및 고용률 추이 >

	'16.6월	'17.3월	4월	5월	6월
취업자(전년동월대비증감, 만명)	35.4	46.6	42.4	37.5	30.1
비농림어업	(45.3)	(52.3)	(43.7)	(37.2)	(28.0)
비공공행정	(28.3)	(42.7)	(40.8)	(35.0)	(27.7)
고용률(%)	61.2	60.2	60.8	61.3	61.4
청년층(15~29세)	(43.1)	(41.8)	(42.5)	(43.4)	(43.1)
(25~29세)	(70.9)	(68.4)	(68.8)	(69.8)	(69.4)

- 건설업(14만 9천명, 8.1%), 교육서비스업(8만 5천명, 4.6%), 부동산업및 임대업(6만 1천명, 10.6%), 보건업및사회복지서비스업(5만 3천명, 2.8%), 제조업(1만 6천명, 0.4%) 등에서 증가
- 숙박및음식점업(-3만 8천명, -1.7%), 전문과학및기술서비스업(-3만 1천명, -2.8%), 운수업(-2만 8천명, -2.0%) 등에서 감소

- 종사상 지위별로는 임금근로자 중 상용근로자가 31만 6천명(2.4%), 일용근로자가 5만 9천명(3.9%) 각각 증가, 임시근로자는 11만 6천명(-2.2%) 감소
 - 비임금근로자 중 자영업자는 4만 1천명(0.7%), 무급가족종사자는 2천명(0.2%) 각각 증가
- * 전체 취업자 중 상용근로자 비중은 49.6%로 전년동월대비 0.7%p 상승

< 종사상 지위별 취업자 추이 >

(전년동월대비증감, 만명)	'16.6월	'17.3월	4월	5월	6월
< 취업자 전체 >	35.4	46.6	42.4	37.5	30.1
임금근로자	43.3	35.7	31.3	33.4	25.8
· 상 용	44.3	40.7	36.1	33.7	31.6
· 임 시	10.7	-10.8	-12.6	-13.3	-11.6
· 일 용	-11.7	5.8	7.7	13.0	5.9
비임금근로자	-7.8	11.0	11.1	4.1	4.3
· 자영업자	-2.9	12.7	10.5	5.1	4.1
· 무급가족종사자	-4.9	-1.8	0.6	-1.0	0.2

실업자

- 실업자는 20~24세에서 감소하였으나, 25~29세, 30대이상에서 증가하여 전년동월대비 6만 5천명 증가
 - 실업률은 15~19세, 20~24세에서 하락하였으나, 25~29세, 30대이상에서 상승하여 전년동월대비 0.2%p 상승
- * 청년층(15~29세) 실업자는 전년동월대비 8천명 증가, 실업률은 0.2%p 상승

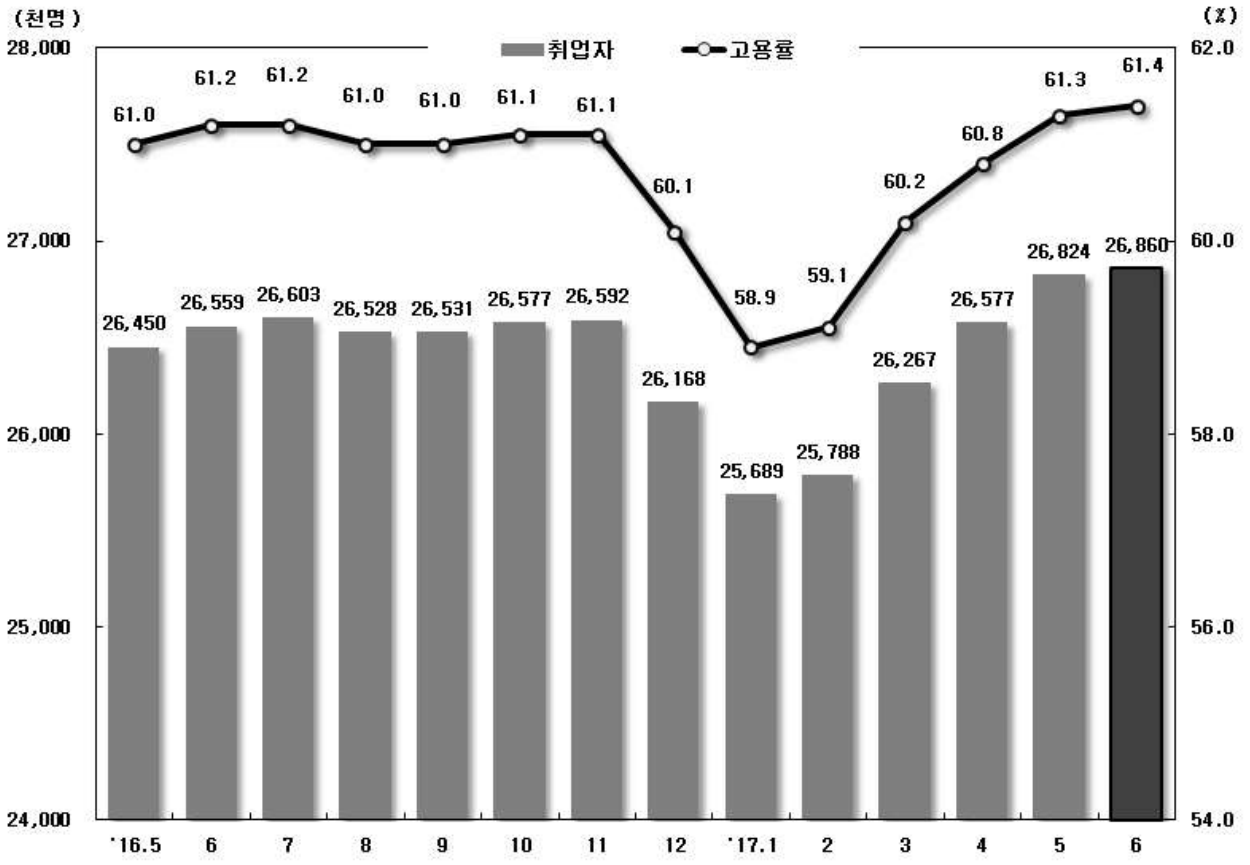
< 실업자 및 실업률 추이 >

	'16.6월	'17.3월	4월	5월	6월
실업자(만명)	100.4	114.3	117.4	100.3	106.9
· 전년동월대비증감(만명)	(-4.6)	(-1.2)	(9.9)	(-0.2)	(6.5)
실업률(%)	3.6	4.2	4.2	3.6	3.8
· 청년층(15~29세)	(10.3)	(11.3)	(11.2)	(9.3)	(10.5)
(25~29세)	(9.4)	(10.5)	(10.5)	(8.6)	(10.1)

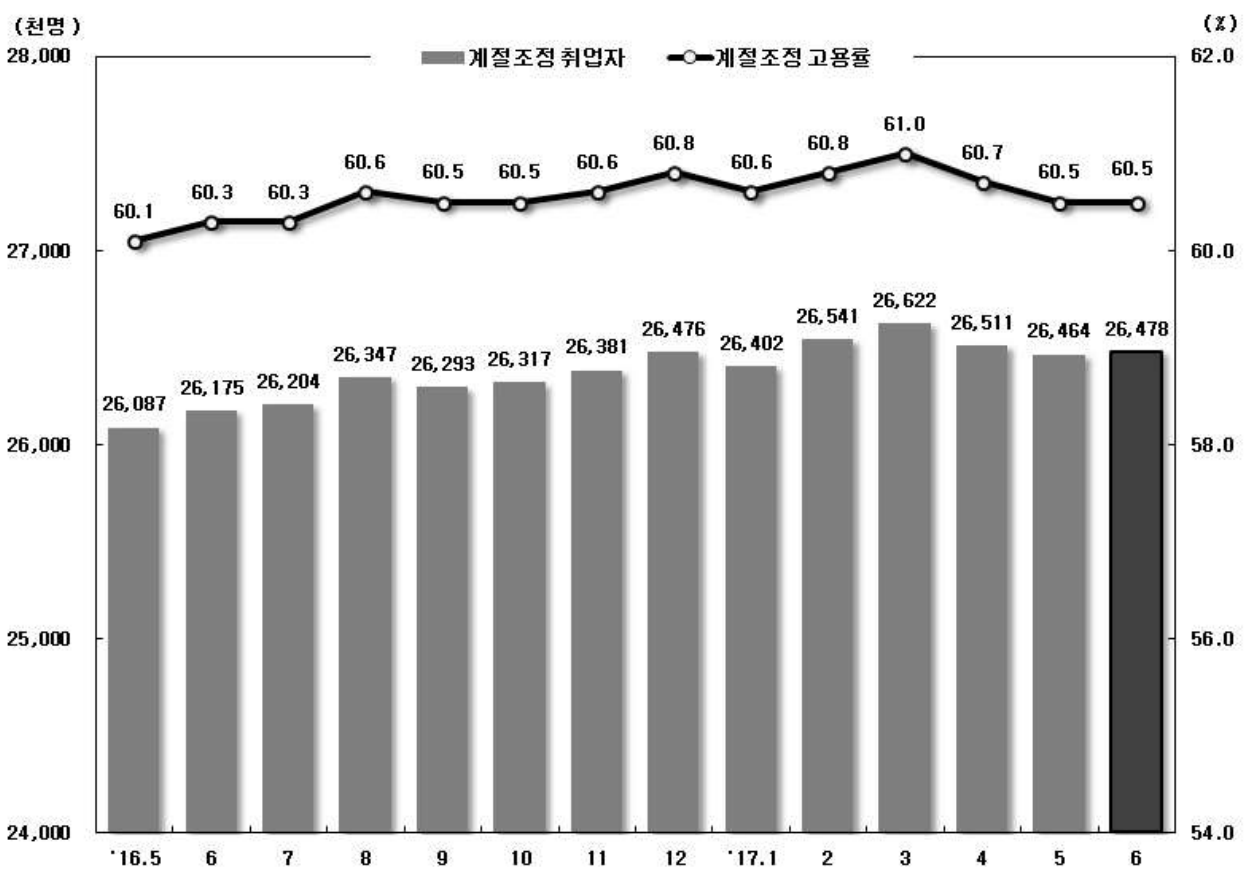
비경제활동인구

- 연로(9만 3천명, 4.4%), 가사(2만 9천명, 0.5%) 등에서 증가하였으나, 육아(-10만 9천명, -8.1%), 재학·수강 등(-8만 8천명, -2.2%)에서 감소하여 전년동월대비 2만 4천명 감소
- ※ 구직단념자는 44만 9천명으로 전년동월대비 2만 9천명 증가

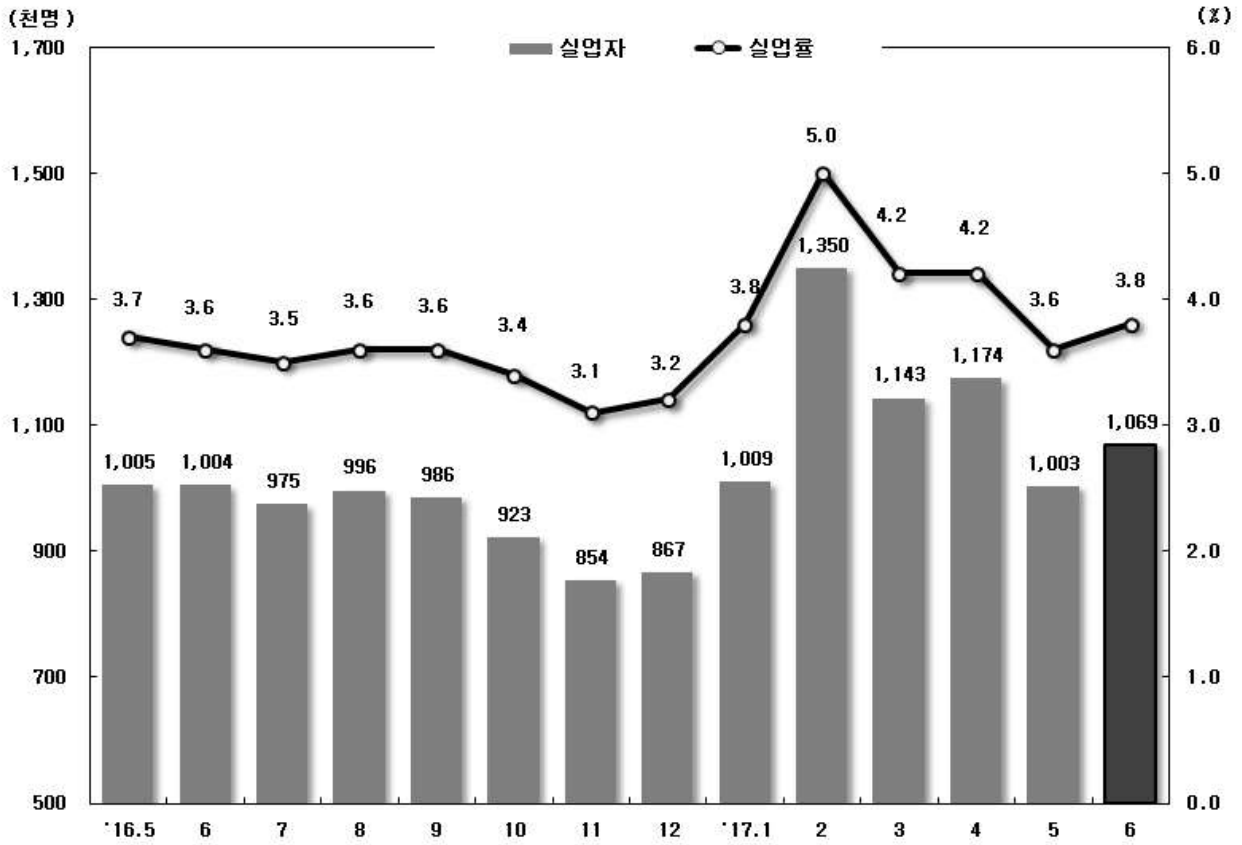
< 취업자 및 고용률 추이 >



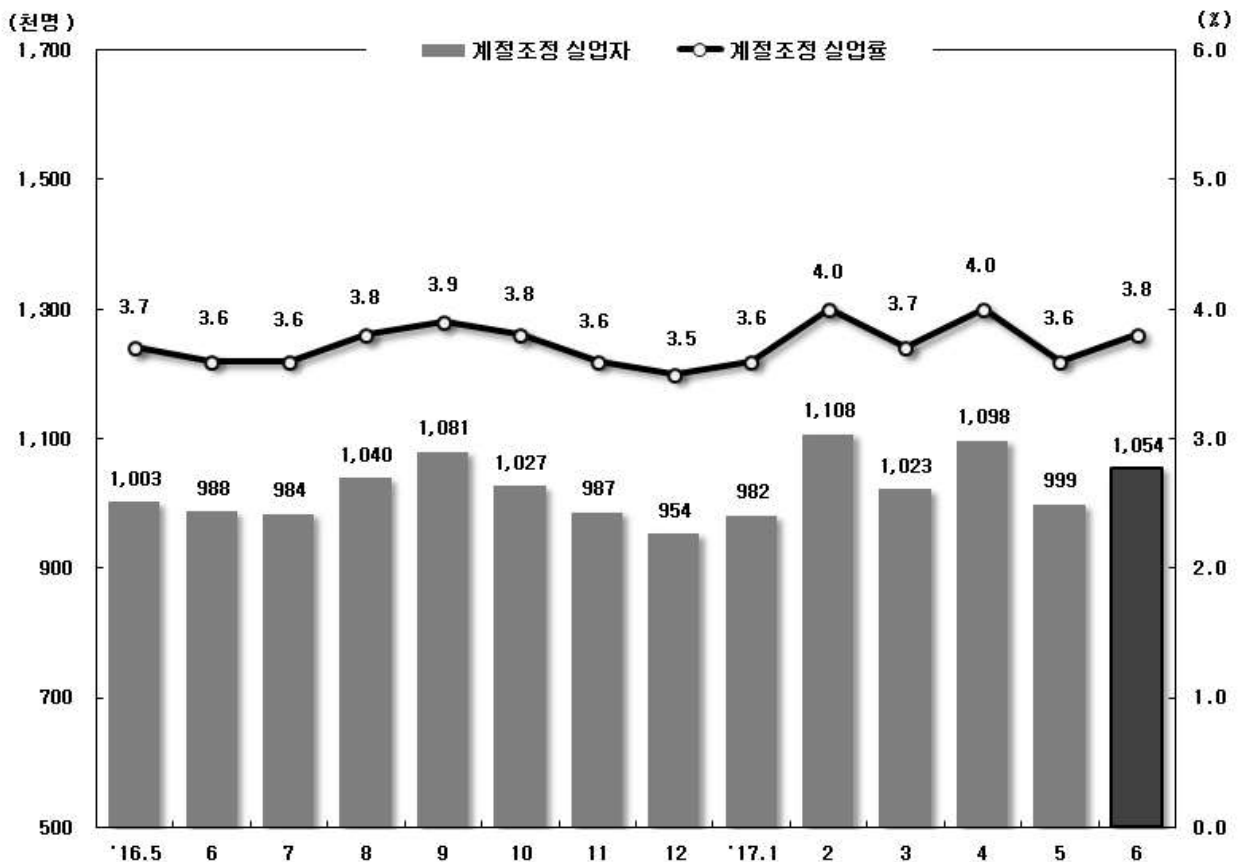
< 계절조정 취업자 및 고용률 추이 >



< 실업자 및 실업률 추이 >



< 계절조정 실업자 및 실업률 추이 >

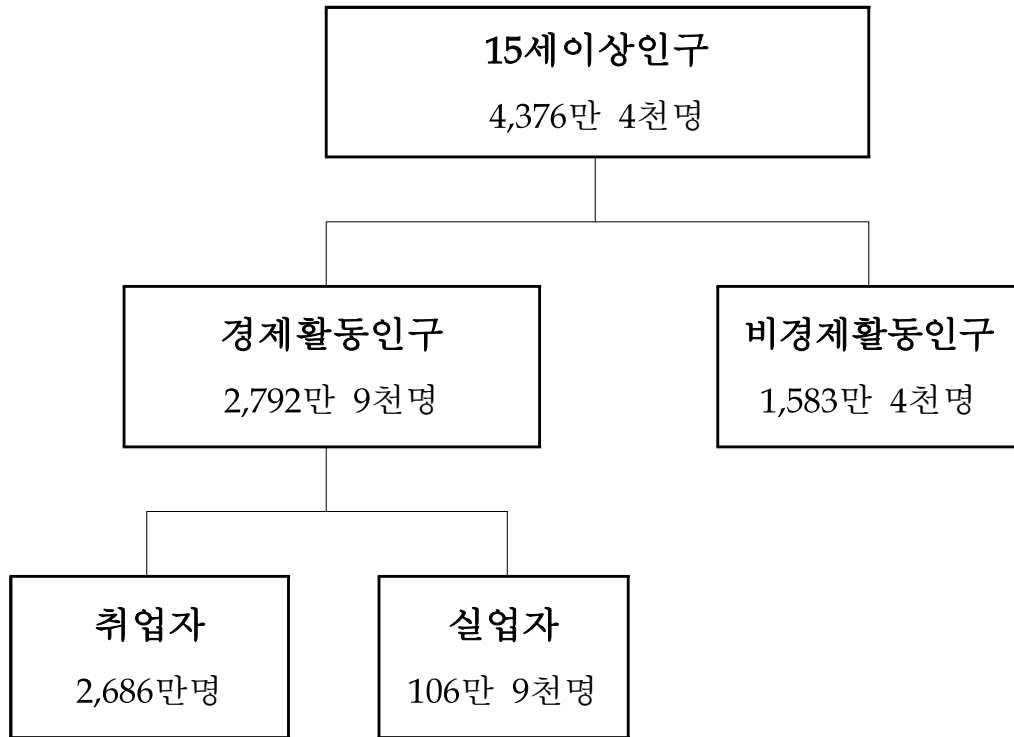


2017년 6월 고용동향

(단위: 천명, %, %p, 전년동월대비)

	2016. 6		2017. 5			2017. 6		
		증감률		증 감	증감률		증 감	증감률
● 15세이상인구	43,421	0.9	43,735	348	0.8	43,764	342	0.8
■ 경제활동인구	27,563	1.1	27,828	373	1.4	27,929	367	1.3
(참가율)	(63.5)		(63.6)	(0.3p)		(63.8)	(0.3p)	
◆ 남 자	15,857	1.1	15,986	186	1.2	16,018	161	1.0
(참가율)	(74.5)		(74.5)	(0.2p)		(74.6)	(0.1p)	
◆ 여 자	11,706	1.1	11,842	187	1.6	11,911	205	1.8
(참가율)	(52.9)		(53.1)	(0.4p)		(53.4)	(0.5p)	
○ 취 업 자	26,559	1.4	26,824	375	1.4	26,860	301	1.1
고 용 률	61.2		61.3	0.3p		61.4	0.2p	
◆ 농림어업	1,454	-6.3	1,438	3	0.2	1,475	22	1.5
◆ 광공업	4,512	0.4	4,512	-20	-0.5	4,533	21	0.5
· 제조업	4,493	0.3	4,489	-25	-0.6	4,509	16	0.4
◆ 건설업	1,847	-1.3	2,002	162	8.8	1,996	149	8.1
◆ 도소매·숙박음식점업	6,023	1.3	6,040	85	1.4	5,993	-30	-0.5
◆ 전기·운수·통신·금융	3,081	0.7	3,019	-55	-1.8	3,021	-60	-1.9
◆ 사업·개인·공공서비스 등	9,643	3.8	9,814	200	2.1	9,843	200	2.1
◆ 상용근로자	13,000	3.5	13,324	337	2.6	13,316	316	2.4
◆ 임시근로자	5,230	2.1	5,082	-133	-2.6	5,114	-116	-2.2
◆ 일용근로자	1,518	-7.2	1,571	130	9.0	1,577	59	3.9
◆ 자영업자	5,640	-0.5	5,683	51	0.9	5,681	41	0.7
◆ 무급가족종사자	1,171	-4.0	1,165	-10	-0.9	1,173	2	0.2
○ 실 업 자	1,004	-4.4	1,003	-2	-0.2	1,069	65	6.5
실 업 률	3.6		3.6	-0.1p		3.8	0.2p	
(계절조정)	(3.6)		(3.6)			(3.8)		
◆ 남 자	603	-2.3	598	2	0.4	634	31	5.1
실업률	3.8		3.7	-0.1p		4.0	0.2p	
(계절조정)	(3.8)		(3.8)			(4.0)		
◆ 여 자	401	-7.3	405	-4	-1.0	436	34	8.6
실업률	3.4		3.4	-0.1p		3.7	0.3p	
(계절조정)	(3.4)		(3.4)			(3.7)		
◆ 중졸이하	96	-20.7	101	0	-0.3	108	12	12.3
(실업률)	(2.2)		(2.3)	(0.0p)		(2.5)	(0.3p)	
◆ 고 졸	442	-6.9	401	-48	-10.6	432	-10	-2.2
(실업률)	(4.1)		(3.7)	(-0.5p)		(4.0)	(-0.1p)	
◆ 대졸이상	466	2.6	501	46	10.1	529	63	13.6
(실업률)	(3.8)		(4.0)	(0.3p)		(4.2)	(0.4p)	
■ 비경제활동인구	15,859	0.6	15,907	-25	-0.2	15,834	-24	-0.2

< 경제활동인구 구성 >



(단위: 천명)

		2016년	2017년	2017년	
		6월	5월	6월	증 감 ¹⁾
취업자	원 계 열	26,559	26,824	26,860	301
	계절조정계열	26,175	26,464	26,478	14
실업자	원 계 열	1,004	1,003	1,069	65
	계절조정계열	988	999	1,054	56

1) 원계열은 전년동월, 계절조정계열은 전월과 비교한 값임

2017년 6월 고용동향

1. 15세이상인구 및 경제활동인구

가. 15세이상인구 및 경제활동인구

□ 2017년 6월 15세이상인구는 4,376만 4천명으로 전년동월대비 34만 2천명 (0.8%) 증가하였음

□ 경제활동인구는 2,792만 9천명으로 전년동월대비 36만 7천명(1.3%) 증가하였음

	'16. 6월	'17. 2월	3월	4월	5월	6월
경제 활동인구(천명)	27,563	27,138	27,409	27,751	27,828	27,929
(전년동월비, %)	(1.1)	(1.5)	(1.7)	(1.9)	(1.4)	(1.3)
(계절조정 전월비, %)	(0.3)	(1.0)	(0.0)	(-0.1)	(-0.5)	(0.3)

○ 성별로 보면 남자는 1,601만 8천명으로 전년동월대비 16만 1천명(1.0%) 증가하였고, 여자는 1,191만 1천명으로 20만 5천명(1.8%) 증가하였음

< 15세이상인구 및 경제활동인구 >

(단위: 천명, %, 전년동월대비)

	2016. 6		2017. 5		증감	증감률	2017. 6		증감	증감률
	인구	구성비	인구	구성비			인구	구성비		
○ 15세이상인구	43,421	100.0	43,735	100.0	348	0.8	43,764	100.0	342	0.8
남 자	21,289	49.0	21,452	49.0	180	0.8	21,464	49.0	175	0.8
여 자	22,133	51.0	22,283	51.0	168	0.8	22,300	51.0	167	0.8
- 경제 활동인구	27,563	100.0	27,828	100.0	373	1.4	27,929	100.0	367	1.3
남 자	15,857	57.5	15,986	57.4	186	1.2	16,018	57.4	161	1.0
여 자	11,706	42.5	11,842	42.6	187	1.6	11,911	42.6	205	1.8
- 비경제 활동인구	15,859	100.0	15,907	100.0	-25	-0.2	15,834	100.0	-24	-0.2
남 자	5,432	34.3	5,466	34.4	-6	-0.1	5,446	34.4	14	0.3
여 자	10,427	65.7	10,441	65.6	-19	-0.2	10,389	65.6	-38	-0.4

나. 경제활동참가율

□ 경제활동참가율은 63.8%로 전년동월대비 0.3%p 상승하였음

	'16. 6월	'17. 2월	3월	4월	5월	6월
경제활동참가율(%)	63.5	62.2	62.8	63.5	63.6	63.8
(전년동월대비 증감, %p)	(0.2)	(0.4)	(0.6)	(0.7)	(0.3)	(0.3)
계절조정 참가율(%)	62.6	63.4	63.3	63.2	62.8	62.9

- 성별로 보면 남자는 74.6%로 전년동월대비 0.1%p 상승하였고, 여자는 53.4%로 0.5%p 상승하였음
- 연령계층별로 보면 20대(-1.0%p)를 제외한 모든 연령계층에서 상승하였음

< 연령계층별 경제활동참가율 >

(단위: %, %p, 전년동월대비)

	2016. 6	2017. 5	증감		
			2017. 6	증감	
< 전 체 >	63.5	63.6	0.3p	63.8	0.3p
15~29세	48.0	47.9	0.6p	48.1	0.1p
· 15~19세	8.5	10.0	1.5p	9.7	1.2p
· 20~29세	66.5	65.0	-0.6p	65.5	-1.0p
30~39세	77.1	77.7	0.7p	78.0	0.9p
40~49세	81.1	81.1	0.1p	81.5	0.4p
50~59세	76.6	77.6	1.0p	77.5	0.9p
60세이상	42.0	42.5	0.7p	42.6	0.6p
< 남 자 >	74.5	74.5	0.2p	74.6	0.1p
15~19세	7.9	9.8	1.5p	9.0	1.1p
20~29세	66.3	64.0	-0.7p	64.4	-1.9p
30~39세	93.4	92.9	-0.2p	93.5	0.1p
40~49세	94.3	94.8	0.7p	95.1	0.8p
50~59세	89.4	90.3	0.7p	90.0	0.6p
60세이상	53.7	54.7	0.8p	54.8	1.1p
< 여 자 >	52.9	53.1	0.4p	53.4	0.5p
15~19세	9.2	10.1	1.4p	10.4	1.2p
20~29세	66.8	66.1	-0.3p	66.5	-0.3p
30~39세	60.0	61.5	1.4p	61.6	1.6p
40~49세	67.6	67.2	-0.5p	67.7	0.1p
50~59세	63.6	64.8	1.3p	64.9	1.3p
60세이상	32.7	32.7	0.6p	33.0	0.3p

2. 취업자 동향

가. 취업자 및 고용률

- 2017년 6월 취업자는 2,686만명으로 전년동월대비 30만 1천명(1.1%) 증가하였음
- 성별로 보면 남자는 1,538만 5천명으로 전년동월대비 13만명(0.9%) 증가하였고, 여자는 1,147만 6천명으로 17만 1천명(1.5%) 증가하였음
- 고용률은 61.4%로 전년동월대비 0.2%p 상승하였음
- 성별로 보면 남자는 71.7%로 전년동월과 동일하였고, 여자는 51.5%로 0.4%p 상승하였음
- 계절조정 고용률은 60.5%로 전월과 동일하였음
- 15~64세 고용률(OECD비교기준)은 67.0%로 전년동월대비 0.5%p 상승하였음

	'16. 6월	'17. 2월	3월	4월	5월	6월
취업자(천명)	26,559	25,788	26,267	26,577	26,824	26,860
(전년동월대비 증감, 천명)	(354)	(371)	(466)	(424)	(375)	(301)
고용률(%)	61.2	59.1	60.2	60.8	61.3	61.4
(전년동월대비 증감, %p)	(0.3)	(0.4)	(0.6)	(0.5)	(0.3)	(0.2)
계절조정 고용률(%)	60.3	60.8	61.0	60.7	60.5	60.5
15~64세 고용률(%)	66.5	65.6	66.1	66.6	67.0	67.0
(전년동월대비 증감, %p)	(0.5)	(0.6)	(1.0)	(0.9)	(0.7)	(0.5)

< 취업자 및 고용률 >

(단위: 천명, %, %p, 전년동월대비)

	2016. 6	2017. 5	2017. 5		2017. 6	2017. 6	
			증 감	증감률		증 감	증감률
< 취업자 >	26,559	26,824	375	1.4	26,860	301	1.1
남자	15,254	15,388	184	1.2	15,385	130	0.9
여자	11,305	11,436	191	1.7	11,476	171	1.5
< 고용률 >	61.2	61.3	0.3p	-	61.4	0.2p	-
남자	71.7	71.7	0.2p	-	71.7	0.0p	-
여자	51.1	51.3	0.5p	-	51.5	0.4p	-

나. 연령계층별 취업자 및 고용률

□ 연령계층별 취업자의 전년동월대비 증감을 살펴보면

- 60세이상에서 26만 1천명, 50대에서 11만 5천명 각각 증가하였으나, 20대에서 5만 7천명, 40대에서 3만 7천명, 30대에서 4천명 각각 감소하였음

□ 고용률은 20대(-1.1%p)를 제외한 모든 연령계층에서 상승하였음

- 성별로 보면 남자는 15~19세와 40대이상 모든 연령계층에서 상승하였고, 여자는 20대를 제외한 나머지 연령계층에서 모두 상승하였음

* 청년층(15~29세) 취업자는 전년동월대비 3만 4천명 감소, 고용률은 전년동월과 동일

< 연령계층별 취업자 및 고용률 >

(단위: 천명, %, %p, 전년동월대비)

	2016. 6			2017. 6			증감		
	인구	취업자	고용률	인구	취업자	고용률	인구	취업자	고용률
< 전 체 >	43,421	26,559	61.2	43,764	26,860	61.4	342	301	0.2p
15~29세	9,444	4,066	43.1	9,365	4,032	43.1	-79	-34	0.0p
· 15~19세	3,018	233	7.7	2,910	256	8.8	-108	24	1.1p
· 20~29세	6,426	3,833	59.6	6,455	3,776	58.5	29	-57	-1.1p
30~39세	7,562	5,653	74.8	7,484	5,649	75.5	-78	-4	0.7p
40~49세	8,384	6,664	79.5	8,307	6,627	79.8	-78	-37	0.3p
50~59세	8,183	6,125	74.9	8,255	6,240	75.6	72	115	0.7p
60세이상	9,848	4,051	41.1	10,353	4,312	41.6	505	261	0.5p
< 남 자 >	21,289	15,254	71.7	21,464	15,385	71.7	175	130	0.0p
15~19세	1,534	108	7.1	1,493	119	8.0	-41	11	0.9p
20~29세	3,189	1,868	58.6	3,196	1,811	56.7	7	-57	-1.9p
30~39세	3,876	3,499	90.3	3,851	3,477	90.3	-25	-22	0.0p
40~49세	4,233	3,919	92.6	4,188	3,899	93.1	-44	-20	0.5p
50~59세	4,108	3,583	87.2	4,139	3,635	87.8	30	52	0.6p
60세이상	4,350	2,278	52.4	4,598	2,444	53.2	248	166	0.8p
< 여 자 >	22,133	11,305	51.1	22,300	11,476	51.5	167	171	0.4p
15~19세	1,484	125	8.4	1,418	137	9.7	-67	13	1.3p
20~29세	3,237	1,965	60.7	3,259	1,965	60.3	22	0	-0.4p
30~39세	3,687	2,155	58.4	3,633	2,172	59.8	-53	18	1.4p
40~49세	4,152	2,746	66.1	4,118	2,729	66.3	-33	-17	0.2p
50~59세	4,075	2,542	62.4	4,117	2,605	63.3	42	63	0.9p
60세이상	5,498	1,773	32.2	5,756	1,868	32.4	257	95	0.2p

다. 산업별 취업자

□ 산업별 취업자의 전년동월대비 증감을 살펴보면

- 건설업(14만 9천명, 8.1%), 교육서비스업(8만 5천명, 4.6%), 부동산업및 임대업(6만 1천명, 10.6%), 보건업및사회복지서비스업(5만 3천명, 2.8%) 등에서 증가하였으나,
- 숙박및음식점업(-3만 8천명, -1.7%), 전문·과학및기술서비스업(-3만 1천명, -2.8%), 운수업(-2만 8천명, -2.0%) 등에서 감소하였음

< 산업별 취업자 >

(단위: 천명, %, 전년동월대비)

	2016. 6		2017. 5				2017. 6			
	구성비		구성비		증감	증감률	구성비		증감	증감률
< 전 체 >	26,559	100.0	26,824	100.0	375	1.4	26,860	100.0	301	1.1
○ 농 림 어 업	1,454	5.5	1,438	5.4	3	0.2	1,475	5.5	22	1.5
○ 제 조 업	4,493	16.9	4,489	16.7	-25	-0.6	4,509	16.8	16	0.4
○ 건 설 업	1,847	7.0	2,002	7.5	162	8.8	1,996	7.4	149	8.1
○ 도매 및 소매업	3,722	14.0	3,744	14.0	52	1.4	3,730	13.9	8	0.2
○ 운 수 업	1,405	5.3	1,380	5.1	-44	-3.1	1,377	5.1	-28	-2.0
○ 숙박 및 음식점업	2,301	8.7	2,296	8.6	33	1.5	2,263	8.4	-38	-1.7
○ 출판·영상·방송통신 및 정보서비스업	790	3.0	784	2.9	13	1.6	787	2.9	-3	-0.4
○ 금융 및 보험업	795	3.0	768	2.9	-20	-2.6	771	2.9	-24	-3.1
○ 부동산업 및 임대업	577	2.2	621	2.3	58	10.3	638	2.4	61	10.6
○ 전문·과학 및 기술서비스업	1,125	4.2	1,101	4.1	-8	-0.7	1,094	4.1	-31	-2.8
○ 사업시설관리 및 사업지원서비스업	1,291	4.9	1,308	4.9	1	0.1	1,303	4.9	12	0.9
○ 공공행정·국방 및 사회보장 행정	1,035	3.9	1,057	3.9	25	2.4	1,060	3.9	24	2.4
○ 교육 서비스업	1,853	7.0	1,931	7.2	80	4.3	1,938	7.2	85	4.6
○ 보건업 및 사회복지서비스업	1,876	7.1	1,929	7.2	52	2.7	1,929	7.2	53	2.8
○ 예술·스포츠·여가관련서비스업	417	1.6	419	1.6	12	3.0	430	1.6	12	2.9
○ 협회및단체·수리및기타개인서비스업	1,278	4.8	1,270	4.7	-13	-1.0	1,280	4.8	3	0.2
○ 기타 ¹⁾	300	1.1	290	1.1	-5	-1.8	282	1.0	-18	-6.1

1) 기타는 광업, 전기·가스·증기·수도사업, 하수·폐기물처리및환경복원업, 가구내 고용활동 및 달리 분류되지

라. 직업별 취업자

□ 직업별 취업자의 전년동월대비 증감을 살펴보면

- 전문가및관련종사자(11만 9천명, 2.2%), 사무종사자(11만 1천명, 2.4%), 단순노무종사자(7만 5천명, 2.1%) 등은 증가하였으나,
- 관리자(-3만 5천명, -10.3%), 판매종사자(-2만 2천명, -0.7%), 장치·기계조작및 조립종사자(-2만 1천명, -0.7%)는 감소하였음

< 직업별 취업자 >

(단위: 천명, %, 전년동월대비)

	2016. 6		2017. 5				2017. 6			
	구성비		구성비		증감	증감률	구성비		증감	증감률
< 전 체 >	26,559	100.0	26,824	100.0	375	1.4	26,860	100.0	301	1.1
○ 관 리 자	337	1.3	300	1.1	-38	-11.2	302	1.1	-35	-10.3
○ 전문가 및 관련 종사자	5,390	20.3	5,477	20.4	127	2.4	5,509	20.5	119	2.2
○ 사무종사자	4,546	17.1	4,635	17.3	76	1.7	4,657	17.3	111	2.4
○ 서비스종사자	2,849	10.7	2,879	10.7	71	2.5	2,861	10.7	12	0.4
○ 판매종사자	3,046	11.5	3,049	11.4	8	0.3	3,025	11.3	-22	-0.7
○ 농림어업숙련종사자	1,331	5.0	1,340	5.0	4	0.3	1,372	5.1	41	3.1
○ 기능원 및 관련 기능종사자	2,371	8.9	2,387	8.9	31	1.3	2,393	8.9	21	0.9
○ 장치·기계조작 및 조립종사자	3,163	11.9	3,153	11.8	-24	-0.7	3,142	11.7	-21	-0.7
○ 단순노무종사자	3,526	13.3	3,604	13.4	119	3.4	3,601	13.4	75	2.1

마. 종사상 지위별 취업자

□ 종사상 지위별 취업자의 전년동월대비 증감을 살펴보면

- 임금근로자는 2,000만 7천명으로 25만 8천명(1.3%) 증가하였으며, 그 중 상용근로자는 31만 6천명(2.4%), 일용근로자는 5만 9천명(3.9%) 각각 증가하였으나, 임시근로자는 11만 6천명(-2.2%) 감소하였음
 - * 전체 취업자 중 상용근로자 비중은 49.6%로 전년동월대비 0.7%p 상승
- 비임금근로자는 685만 4천명으로 4만 3천명(0.6%) 증가하였으며, 그 중 자영업자는 4만 1천명(0.7%), 무급가족종사자는 2천명(0.2%) 각각 증가하였음

< 종사상 지위별 취업자 >

(단위: 천명, %, 전년동월대비)

	2016. 6		2017. 5				2017. 6			
		구성비		구성비	증감	증감률		구성비	증감	증감률
< 전 체 >	26,559	100.0	26,824	100.0	375	1.4	26,860	100.0	301	1.1
○ 임금근로자	19,749	74.4	19,977	74.5	334	1.7	20,007	74.5	258	1.3
- 상용근로자	13,000	48.9	13,324	49.7	337	2.6	13,316	49.6	316	2.4
- 임시근로자	5,230	19.7	5,082	18.9	-133	-2.6	5,114	19.0	-116	-2.2
- 일용근로자	1,518	5.7	1,571	5.9	130	9.0	1,577	5.9	59	3.9
○ 비임금근로자	6,811	25.6	6,848	25.5	41	0.6	6,854	25.5	43	0.6
- 자영업자	5,640	21.2	5,683	21.2	51	0.9	5,681	21.1	41	0.7
- 무급가족종사자	1,171	4.4	1,165	4.3	-10	-0.9	1,173	4.4	2	0.2

바. 취업시간대별 취업자

- 취업시간대별 취업자의 전년동월대비 증감을 살펴보면
 - 36시간이상 취업자는 2,261만 8천명으로 16만 9천명(0.8%) 증가하였으며, 36시간미만 취업자는 393만명으로 16만 7천명(4.4%) 증가하였음

- 주당 평균 취업시간은 43.5시간으로 전년동월대비 0.3시간 감소하였음

- 주요 산업별로 주당 평균 취업시간의 전년동월대비 증감을 살펴보면
 - 건설업(43.1시간)에서 0.3시간, 제조업(45.5시간)에서 0.2시간, 도소매·숙박음식점업(46.8시간)에서 0.1시간 각각 감소하였음

< 취업시간대별 취업자 >

(단위: 천명, 시간, %, 전년동월대비)

	2016. 6		2017. 5		증감	증감률	2017. 6		증감	증감률
	구성비		구성비				구성비			
< 전 체 >	26,559	100.0	26,824	100.0	375	1.4	26,860	100.0	301	1.1
○ 36시간미만	3,763	14.2	3,914	14.6	185	4.9	3,930	14.6	167	4.4
1~17시간	1,254	4.7	1,317	4.9	94	7.7	1,262	4.7	8	0.7
18~35시간	2,509	9.4	2,597	9.7	90	3.6	2,668	9.9	159	6.3
○ 36시간이상	22,449	84.5	22,615	84.3	209	0.9	22,618	84.2	169	0.8
36~53시간	16,827	63.4	17,123	63.8	311	1.9	17,081	63.6	254	1.5
54시간이상	5,622	21.2	5,491	20.5	-103	-1.8	5,537	20.6	-85	-1.5
○ 일 시 휴 직	347	1.3	295	1.1	-18	-5.9	312	1.2	-35	-10.0
○ 주당 평균 취업시간	43.8		43.5		-0.2	-0.5	43.5		-0.3	-0.7
- 제 조 업	45.7		45.6		0.0	0.0	45.5		-0.2	-0.4
- 건 설 업	43.4		43.2		-0.2	-0.5	43.1		-0.3	-0.7
- 도소매·숙박음식점업	46.9		46.7		-0.5	-1.1	46.8		-0.1	-0.2

3. 실업자 동향

가. 실업자 및 실업률

- 2017년 6월 실업자는 106만 9천명으로 전년동월대비 6만 5천명(6.5%) 증가하였음
- 성별로 보면 남자는 63만 4천명으로 전년동월대비 3만 1천명(5.1%) 증가하였고, 여자는 43만 6천명으로 3만 4천명(8.6%) 증가하였음
- 실업률은 3.8%로 전년동월대비 0.2%p 상승하였음
- 성별로 보면 남자는 4.0%로 전년동월대비 0.2%p 상승하였고, 여자는 3.7%로 0.3%p 상승하였음
- 계절조정 실업률은 3.8%로 전월대비 0.2%p 상승하였음

	'16. 6월	'17. 2월	3월	4월	5월	6월
실업자(천명)	1,004	1,350	1,143	1,174	1,003	1,069
(전년동월대비 증감, 천명)	(-46)	(33)	(-12)	(99)	(-2)	(65)
실업률(%)	3.6	5.0	4.2	4.2	3.6	3.8
(전년동월대비 증감, %p)	(-0.3)	(0.1)	(-0.1)	(0.3)	(-0.1)	(0.2)
계절조정 실업률(%)	3.6	4.0	3.7	4.0	3.6	3.8

< 실업자 및 실업률 >

(단위: 천명, %, %p, 전년동월대비)

	2016. 6	2017. 5			2017. 6		
			증 감	증감률		증 감	증감률
< 실업자 >	1,004	1,003	-2	-0.2	1,069	65	6.5
남자	603	598	2	0.4	634	31	5.1
여자	401	405	-4	-1.0	436	34	8.6
< 실업률 >	3.6	3.6	-0.1p	-	3.8	0.2p	-
(계절조정)	(3.6)	(3.6)			(3.8)		
남자	3.8	3.7	-0.1p	-	4.0	0.2p	-
(계절조정)	(3.8)	(3.8)			(4.0)		
여자	3.4	3.4	-0.1p	-	3.7	0.3p	-
(계절조정)	(3.4)	(3.4)			(3.7)		

나. 연령계층별, 교육정도별 실업자 및 실업률

□ 연령계층별 실업자 및 실업률의 전년동월대비 증감을 살펴보면

- 실업자는 20~24세(-1만 4천명, -7.4%)에서 감소하였으나, 25~29세(2만 1천명, 8.7%), 60세이상(1만 9천명, 22.7%), 50대(1만 6천명, 11.4%), 40대(1만 4천명, 10.4%) 등에서 증가하였음
- 실업률은 15~19세(-0.4%p), 20~24세(-0.3%p)에서 하락하였으나, 25~29세(0.7%p), 60세이상(0.3%p), 40대·50대(0.2%p) 등에서 상승하였음

* 청년층(15~29세) 실업자는 전년동월대비 8천명 증가, 실업률은 0.2%p 상승

< 연령계층별 실업자 및 실업률 >

(단위: 천명, %, %p, 전년동월대비)

	2016. 6		2017. 5		2017. 6		
	증감	증감률	증감	증감률	증감	증감률	
< 전 체 >	1,004 (3.6)	1,003 (3.6)	-2 (-0.1p)	-0.2	1,069 (3.8)	65 (0.2p)	6.5
15~29세	467 (10.3)	419 (9.3)	-15 (-0.4p)	-3.4	475 (10.5)	8 (0.2p)	1.8
· 15~19세	25 (9.6)	17 (5.9)	-10 (-4.8p)	-37.8	26 (9.2)	2 (-0.4p)	6.1
· 20~24세	196 (11.8)	177 (11.1)	13 (1.0p)	7.9	181 (11.5)	-14 (-0.3p)	-7.4
· 25~29세	247 (9.4)	225 (8.6)	-17 (-0.7p)	-7.1	268 (10.1)	21 (0.7p)	8.7
30~39세	181 (3.1)	184 (3.2)	5 (0.1p)	2.9	189 (3.2)	8 (0.1p)	4.4
40~49세	131 (1.9)	154 (2.3)	6 (0.1p)	4.0	145 (2.1)	14 (0.2p)	10.4
50~59세	142 (2.3)	147 (2.3)	-1 (-0.1p)	-0.8	158 (2.5)	16 (0.2p)	11.4
60세이상	84 (2.0)	100 (2.3)	3 (-0.1p)	3.0	103 (2.3)	19 (0.3p)	22.7

※ ()는 실업률

□ 교육정도별 실업자 및 실업률의 전년동월대비 증감을 살펴보면

- 실업자는 대졸이상에서 6만 3천명(13.6%), 중졸이하에서 1만 2천명(12.3%) 증가하였으나, 고졸에서 1만명(-2.2%) 감소하였음
- 실업률은 대졸이상에서 0.4%p, 중졸이하에서는 0.3%p 상승하였으나, 고졸에서 0.1%p 하락하였음

< 교육정도별 실업자 및 실업률 >

(단위: 천명, %, %p, 전년동월대비)

	2016. 6		2017. 5		2017. 6		
	증감	증감률	증감	증감률	증감	증감률	
< 전 체 >	1,004 (3.6)	1,003 (3.6)	-2 (-0.1p)	-0.2	1,069 (3.8)	65 (0.2p)	6.5
중 졸 이 하	96 (2.2)	101 (2.3)	0 (0.0p)	-0.3	108 (2.5)	12 (0.3p)	12.3
고 졸	442 (4.1)	401 (3.7)	-48 (-0.5p)	-10.6	432 (4.0)	-10 (-0.1p)	-2.2
대 졸 이 상	466 (3.8)	501 (4.0)	46 (0.3p)	10.1	529 (4.2)	63 (0.4p)	13.6

※ ()는 실업률

다. 취업경험 유무별 실업자

□ 과거 취업경험 유무별 실업자의 전년동월대비 증감을 살펴보면

- 취업 무경험 실업자는 10만 7천명으로 1만 1천명(-9.2%) 감소하였으나, 취업 유경험 실업자는 96만 2천명으로 7만 6천명(8.6%) 증가하였음

< 취업경험 유무별 실업자 >

(단위: 천명, %, 전년동월대비)

	2016. 6		2017. 5		2017. 6		증감률
	증감	증감률	증감	증감률	증감	증감률	
< 전 체 >	1,004	1,003	-2	-0.2	1,069	65	6.5
취업 무경험	118	89	3	3.4	107	-11	-9.2
취업 유경험	886	914	-5	-0.5	962	76	8.6
< 남 자 >	603	598	2	0.4	634	31	5.1
취업 무경험	71	62	16	35.6	73	3	3.7
취업 유경험	532	536	-14	-2.6	560	28	5.3
< 여 자 >	401	405	-4	-1.0	436	34	8.6
취업 무경험	48	27	-13	-33.0	34	-14	-28.4
취업 유경험	354	378	9	2.5	402	48	13.5

4. 비경제활동인구

가. 성별 비경제활동인구

□ 2017년 6월 비경제활동인구는 1,583만 4천명으로 전년동월대비 2만 4천명(-0.2%) 감소하였음

- 성별로 보면 남자는 544만 6천명으로 전년동월대비 1만 4천명(0.3%) 증가하였으나, 여자는 1,038만 9천명으로 3만 8천명(-0.4%) 감소하였음

< 성별 비경제활동인구 >

(단위: 천명, %, 전년동월대비)

	2016. 6		2017. 5		2017. 6		증감률
	구성비	구성비	증감	증감률	구성비	증감	
< 전 체 >	15,859	100.0	15,907	100.0	-25	-0.2	-0.2
남 자	5,432	34.3	5,466	34.4	-6	-0.1	0.3
여 자	10,427	65.7	10,441	65.6	-19	-0.2	-0.4

나. 활동상태별 비경제활동인구

□ 활동상태별 비경제활동인구의 전년동월대비 증감을 살펴보면

- 연로(9만 3천명, 4.4%), 가사(2만 9천명, 0.5%), 쉬었음(2만 2천명, 1.4%)에서 증가하였으나, 육아(-10만 9천명, -8.1%), 재학·수강 등(-8만 8천명, -2.2%), 심신장애(-2만 7천명, -5.9%)에서 감소하였음
- ‘취업을 위한 학원·기관 수강 등 취업준비’는 67만 9천명으로, 전년동월대비 11만 5천명(20.4%) 증가하였음

< 활동상태별 비경제활동인구 >

(단위: 천명, %, 전년동월대비)

	2016. 6		2017. 5				2017. 6			
	인구	구성비	인구	구성비	증감	증감률	인구	구성비	증감	증감률
< 전 체 >	15,859	100.0	15,907	100.0	-25	-0.2	15,834	100.0	-24	-0.2
육 아	1,349	8.5	1,254	7.9	-77	-5.8	1,240	7.8	-109	-8.1
가 사	5,705	36.0	5,745	36.1	23	0.4	5,734	36.2	29	0.5
재학·수강 등 ¹⁾	3,979	25.1	3,877	24.4	-124	-3.1	3,891	24.6	-88	-2.2
연 로	2,107	13.3	2,200	13.8	92	4.4	2,200	13.9	93	4.4
심 신 장 애	455	2.9	434	2.7	-22	-4.8	428	2.7	-27	-5.9
기 타 ²⁾	2,264	14.3	2,398	15.1	83	3.6	2,342	14.8	78	3.4
- 쉬 었 음	1,603	10.1	1,625	10.2	40	2.5	1,625	10.3	22	1.4
※ 취업 준비 ³⁾	563	3.6	735	4.6	85	13.0	679	4.3	115	20.4

1) 정규교육기관 재학, 입시학원 수강, 취업을 위한 학원·기관 수강 등을 포함

2) 학원·기관 수강 외 취업준비, 진학준비, 군입대대기, 쉬었음 등을 포함

3) ‘재학·수강 등’ 중 취업을 위한 학원·기관 수강과 ‘기타’ 중 학원·기관 수강 외 취업준비의 합계임

다. 연령계층별 '쉬었음' 인구

- 비경제활동인구 중 연령계층별 '쉬었음' 인구는 40대, 30대, 50대에서 전년동월대비 감소하였으나, 60세이상, 20대에서는 증가하였음

< 연령계층별 '쉬었음' 인구 >

(단위: 천명, %, 전년동월대비)

	2016. 6		2017. 5				2017. 6			
	인구	구성비	인구	구성비	증감	증감률	인구	구성비	증감	증감률
< 전 체 >	1,603	100.0	1,625	100.0	40	2.5	1,625	100.0	22	1.4
15~29세	270	16.8	290	17.8	26	9.7	281	17.3	11	4.1
· 15~19세	27	1.7	27	1.6	-2	-6.0	27	1.6	-1	-2.9
· 20~29세	242	15.1	263	16.2	27	11.6	254	15.6	12	5.0
30~39세	185	11.5	178	10.9	-2	-1.1	177	10.9	-8	-4.4
40~49세	188	11.7	175	10.8	-33	-15.7	160	9.8	-28	-15.0
50~59세	357	22.3	343	21.1	-1	-0.1	353	21.7	-4	-1.1
60세이상	604	37.7	640	39.4	49	8.3	656	40.3	52	8.5

라. 구직단념자

- 비경제활동인구 중 구직단념자는 44만 9천명으로 전년동월대비 2만 9천명 증가하였음

< 비경제활동인구 중 구직단념자 >

(단위: 천명)

	2016. 6	2017. 2	2017. 3	2017. 4	2017. 5	2017. 6
구직단념자	419	498	468	419	502	449
(증감)	(-21)	(24)	(36)	(5)	(82)	(29)

- 1) 구직단념자는 비경제활동인구 중 취업을 희망하고 취업이 가능하였으나, 노동시장적 사유로 일자리를 구하지 않은 자 중 지난 1년 내 구직경험이 있었던 자를 의미
- 2) 고용보조지표 작성을 위해 구직단념자 일부 조건인 취업희망과 취업가능성의 개념이 확대·변경 되었으므로 2014년 이전 자료와 비교시 유의

참고

□ 고용보조지표

- 2017년 6월 고용보조지표1은 6.0%, 고용보조지표2는 9.1%, 고용보조지표3은 11.1%로 나타났음
- 고용보조지표1은 전년동월대비 0.5%p, 고용보조지표2는 0.3%p, 고용보조지표3은 0.6%p 각각 상승하였음

< 고용보조지표(Labor Underutilization Indicator)* >

(단위: %, 천명)

	고용 보조지표1	시간관련 추가취업 가능자	고용 보조지표2	잠재경제 활동인구	잠재취업 가능자	잠재 구직자**	고용 보조지표3
'16. 6월	5.5	518	8.8	1,546	40	1,506	10.5
'17. 5월	5.7	579	9.1	1,669	59	1,610	11.0
'17. 6월	6.0	601	9.1	1,606	63	1,543	11.1

* Labor Underutilization Indicator는 '노동저활용지표'로 직역됨

** 잠재구직자에는 구직단념자가 포함되었음

□ '1시간무급가족종사자'기준의 고용 현황(2017. 6월)

(단위: 천명, %, %p)

	경제활동인구			비경제 활동인구	실업률	고용률
	취업자	실업자	총인구			
1시간기준(참고)	28,090	27,026	1,063	15,674	3.8	61.8
18시간기준(공식)	27,929	26,860	1,069	15,834	3.8	61.4
차이(참고-공식)	160	166	-6	-160	0.0	0.4

* 국제 기준의 무급가족종사자 범위 확대(2013.10월)에 따라 2015.1월 자료부터 현행 공식 기준인 18시간 무급가족종사자와 함께 1시간무급가족종사자를 참고지표로 제공

□ 주요국의 고용률 및 실업률

- 주요국의 15~64세(OECD비교기준) 고용률

(단위: %, 원계열)

	'16.6월	'17.2월	3월	4월	5월	6월
한 국	66.5	65.6	66.1	66.6	67.0	67.0
미 국	69.6	69.4	69.9	70.1	70.1	70.5
일 본	74.5	74.3	74.3	74.9	75.3	-

- 주요국의 실업률

(단위: %, 원계열)

	'16.6월	'17.2월	3월	4월	5월	6월
한 국	3.6 (10.3)	5.0 (12.3)	4.2 (11.3)	4.2 (11.2)	3.6 (9.3)	3.8 (10.5)
미 국	5.1 (12.3)	4.9 (10.1)	4.6 (8.9)	4.1 (8.5)	4.1 (8.8)	4.5 (10.5)
일 본	3.1 (5.2)	2.8 (4.1)	2.8 (5.3)	2.9 (5.5)	3.1 (5.5)	-

* ()는 청년층 실업률, 한국 15~29세, 미국 16~24세, 일본 15~24세

< 시도별 고용률 및 실업률 >

(단위: %, %p)

	고용률			실업률		
	2016. 6	2017. 6	전년동월차	2016. 6	2017. 6	전년동월차
전 국	61.2 (66.5)	61.4 (67.0)	0.2p	3.6	3.8	0.2p
서 울	60.5 (66.4)	61.0 (67.0)	0.5p	4.1	4.2	0.1p
부 산	56.2 (62.4)	56.7 (64.0)	0.5p	3.7	5.0	1.3p
대 구	59.7 (65.7)	59.1 (65.3)	-0.6p	4.3	4.3	0.0p
인 천	62.0 (67.0)	62.2 (67.8)	0.2p	5.5	4.4	-1.1p
광 주	58.8 (63.0)	59.6 (64.2)	0.8p	3.1	3.3	0.2p
대 전	60.8 (65.9)	59.4 (64.5)	-1.4p	2.7	4.0	1.3p
울 산	58.8 (62.0)	60.1 (64.2)	1.3p	3.6	3.7	0.1p
경 기	62.3 (67.5)	62.1 (67.6)	-0.2p	3.7	4.4	0.7p
강 원	60.4 (66.3)	63.6 (69.1)	3.2p	2.5	2.2	-0.3p
충 북	63.1 (69.4)	63.8 (70.3)	0.7p	2.3	2.5	0.2p
충 남	63.5 (68.7)	64.5 (69.8)	1.0p	3.4	3.0	-0.4p
전 북	61.0 (65.8)	59.0 (64.7)	-2.0p	2.3	2.5	0.2p
전 남	62.5 (66.9)	62.1 (66.2)	-0.4p	2.6	2.9	0.3p
경 북	63.7 (68.6)	63.6 (68.9)	-0.1p	2.7	2.5	-0.2p
경 남	60.5 (65.8)	60.7 (66.4)	0.2p	3.9	3.0	-0.9p
제 주	67.8 (71.9)	70.7 (75.8)	2.9p	2.9	2.5	-0.4p

※ ()는 15~64세(OECD비교기준) 고용률

2017년 2/4분기 고용동향

(단위: 천명, %, %p, 전년동분기대비)

	2016. 2/4		2017. 1/4			2017. 2/4		
		증감률		증 감	증감률		증 감	증감률
● 15세이상인구	43,385	1.0	43,633	358	0.8	43,732	347	0.8
■ 경제활동인구	27,415	1.0	27,082	374	1.4	27,836	421	1.5
(참가율)	(63.2)		(62.1)	(0.4p)		(63.7)	(0.5p)	
◆ 남 자	15,784	0.9	15,634	159	1.0	15,984	200	1.3
(참가율)	(74.2)		(73.1)	(0.1p)		(74.5)	(0.3p)	
◆ 여 자	11,631	1.2	11,448	215	1.9	11,852	221	1.9
(참가율)	(52.6)		(51.5)	(0.6p)		(53.2)	(0.6p)	
○ 취 업 자	26,387	1.1	25,915	360	1.4	26,754	367	1.4
고 용 률	60.8		59.4	0.3p		61.2	0.4p	
◆ 농림어업	1,419	-5.7	1,013	-25	-2.4	1,423	4	0.3
◆ 광공업	4,522	1.0	4,453	-108	-2.4	4,502	-20	-0.4
· 제조업	4,503	0.8	4,432	-112	-2.5	4,480	-23	-0.5
◆ 건설업	1,829	-1.5	1,880	131	7.5	1,986	157	8.6
◆ 도소매·숙박음식점업	5,968	0.7	6,058	129	2.2	6,024	55	0.9
◆ 전기·운수·통신·금융	3,068	0.2	3,053	-20	-0.7	3,026	-43	-1.4
◆ 사업·개인·공공서비스 등	9,581	3.4	9,459	254	2.8	9,793	212	2.2
◆ 상용근로자	12,965	3.7	13,167	322	2.5	13,303	338	2.6
◆ 임시근로자	5,186	2.4	4,783	-149	-3.0	5,061	-125	-2.4
◆ 일용근로자	1,469	-11.2	1,432	25	1.8	1,558	89	6.0
◆ 자영업자	5,607	-1.2	5,538	170	3.2	5,673	66	1.2
◆ 무급가족종사자	1,160	-2.9	994	-7	-0.7	1,160	-1	-0.1
○ 실 업 자	1,028	-1.3	1,167	14	1.2	1,082	54	5.3
실 업 률	3.8		4.3	0.0p		3.9	0.1p	
(계절조정)	(3.7)		(3.8)			(3.8)		
◆ 남 자	608	1.8	659	-15	-2.2	642	34	5.6
실업률	3.9		4.2	-0.2p		4.0	0.1p	
(계절조정)	(3.8)		(3.8)			(4.0)		
◆ 여 자	420	-5.5	508	29	6.0	440	20	4.8
실업률	3.6		4.4	0.1p		3.7	0.1p	
(계절조정)	(3.5)		(3.8)			(3.6)		
◆ 중졸이하	99	-10.5	174	14	8.7	99	1	0.6
(실업률)	(2.2)		(4.4)	(0.5p)		(2.3)	(0.1p)	
◆ 고 졸	453	1.5	451	-45	-9.1	437	-16	-3.5
(실업률)	(4.2)		(4.2)	(-0.5p)		(4.0)	(-0.2p)	
◆ 대졸이상	477	-1.9	543	46	9.2	546	69	14.6
(실업률)	(3.9)		(4.4)	(0.3p)		(4.3)	(0.4p)	
■ 비경제활동인구	15,970	0.9	16,552	-17	-0.1	15,896	-74	-0.5

통 계 표

1. 경제활동인구 총괄	23
2. 연령계층별 취업자	29
3. 산업별 취업자	31
4. 직업별 취업자	33
5. 종사상 지위별 취업자	35
6. 취업시간대별 취업자	37
7. 연령계층별 고용률	39
8. 연령계층별 실업자	41
9. 연령계층별 실업률	42
10. 교육정도별 실업자 및 실업률	43
11. 경제활동인구(계절조정) 총괄	45
12. 고용보조지표	47
13. 시도별 경제활동인구 총괄	48

1. 전체 경제활동인구 총괄

(단위: 천명)

	15세 이상 인구					경제활동 참가율 (%)	고용률 ¹⁾ (%)	실업률 ²⁾ (%)
	경제활동인구			비경제 활동인구				
	취업자	실업자	합계					
2012	41,582	25,501	24,681	820	16,081	61.3	59.4	3.2
2013	42,096	25,873	25,066	807	16,223	61.5	59.5	3.1
2014	42,513	26,536	25,599	937	15,977	62.4	60.2	3.5
2015	43,017	26,913	25,936	976	16,105	62.6	60.3	3.6
2016	43,416	27,247	26,235	1,012	16,169	62.8	60.4	3.7
2015.2/4	42,975	27,140	26,098	1,042	15,835	63.2	60.7	3.8 (3.8)
3/4	43,087	27,166	26,237	929	15,921	63.0	60.9	3.4 (3.6)
4/4	43,182	26,989	26,143	845	16,194	62.5	60.5	3.1 (3.5)
2016.1/4	43,276	26,708	25,554	1,153	16,568	61.7	59.1	4.3 (3.8)
2/4	43,385	27,415	26,387	1,028	15,970	63.2	60.8	3.8 (3.7)
3/4	43,465	27,539	26,554	985	15,926	63.4	61.1	3.6 (3.8)
4/4	43,537	27,327	26,446	881	16,210	62.8	60.7	3.2 (3.6)
2017.1/4	43,633	27,082	25,915	1,167	16,552	62.1	59.4	4.3 (3.8)
2/4	43,732	27,836	26,754	1,082	15,896	63.7	61.2	3.9 (3.8)
2015. 5	42,975	27,211	26,189	1,022	15,764	63.3	60.9	3.8 (3.8)
6	43,025	27,255	26,205	1,050	15,770	63.3	60.9	3.9 (3.8)
7	43,055	27,303	26,305	998	15,751	63.4	61.1	3.7 (3.7)
8	43,086	27,064	26,141	923	16,022	62.8	60.7	3.4 (3.6)
9	43,119	27,129	26,264	866	15,990	62.9	60.9	3.2 (3.5)
10	43,150	27,137	26,298	839	16,012	62.9	60.9	3.1 (3.5)
11	43,181	27,082	26,253	829	16,099	62.7	60.8	3.1 (3.5)
12	43,216	26,747	25,879	868	16,469	61.9	59.9	3.2 (3.5)
2016. 1	43,239	26,433	25,445	988	16,806	61.1	58.8	3.7 (3.5)
2	43,274	26,734	25,418	1,317	16,540	61.8	58.7	4.9 (4.0)
3	43,313	26,955	25,800	1,155	16,358	62.2	59.6	4.3 (3.8)
4	43,348	27,228	26,153	1,075	16,120	62.8	60.3	3.9 (3.7)
5	43,387	27,455	26,450	1,005	15,932	63.3	61.0	3.7 (3.7)
6	43,421	27,563	26,559	1,004	15,859	63.5	61.2	3.6 (3.6)
7	43,442	27,578	26,603	975	15,864	63.5	61.2	3.5 (3.6)
8	43,465	27,524	26,528	996	15,941	63.3	61.0	3.6 (3.8)
9	43,488	27,516	26,531	986	15,972	63.3	61.0	3.6 (3.9)
10	43,512	27,499	26,577	923	16,013	63.2	61.1	3.4 (3.8)
11	43,537	27,446	26,592	854	16,091	63.0	61.1	3.1 (3.6)
12	43,561	27,035	26,168	867	16,526	62.1	60.1	3.2 (3.5)
2017. 1	43,601	26,698	25,689	1,009	16,903	61.2	58.9	3.8 (3.6)
2	43,633	27,138	25,788	1,350	16,495	62.2	59.1	5.0 (4.0)
3	43,666	27,409	26,267	1,143	16,257	62.8	60.2	4.2 (3.7)
4	43,697	27,751	26,577	1,174	15,947	63.5	60.8	4.2 (4.0)
5	43,735	27,828	26,824	1,003	15,907	63.6	61.3	3.6 (3.6)
6	43,764	27,929	26,860	1,069	15,834	63.8	61.4	3.8 (3.8)

주: 1) 취업자/15세이상인구 × 100

2) ()내는 계절조정 실업률

1. 전체 경제활동인구 총괄 증감

(단위: 전년대비, 천명)

	15세 이상 인구					경제활동 참가율 (%p)	고용률 (%p)	실업률 (%p)
	경제 활동 인구			비 경제 활동인구				
	취업자	실업자	합계					
2012	530	402	437	-35	128	0.2	0.3	-0.2
2013	514	373	386	-13	141	0.2	0.1	-0.1
2014	417	663	533	130	-246	0.9	0.7	0.4
2015	505	377	337	40	128	0.2	0.1	0.1
2016	398	335	299	36	64	0.2	0.1	0.1
2015.2/4	523	373	308	65	150	0.1	-0.1	0.1
3/4	517	355	310	45	162	0.0	0.0	0.1
4/4	495	367	376	-9	128	0.1	0.1	-0.1
2016.1/4	450	351	287	64	99	0.2	0.1	0.2
2/4	411	275	289	-14	135	0.0	0.1	0.0
3/4	378	374	318	56	4	0.4	0.2	0.2
4/4	355	338	302	36	17	0.3	0.2	0.1
2017.1/4	358	374	360	14	-17	0.4	0.3	0.0
2/4	347	421	367	54	-74	0.5	0.4	0.1
2015. 5	522	449	379	71	73	0.3	0.1	0.2
6	534	430	329	101	104	0.2	0.0	0.4
7	527	413	326	87	114	0.2	0.0	0.3
8	515	290	256	33	225	-0.1	-0.1	0.1
9	509	363	347	16	146	0.1	0.1	0.0
10	504	328	348	-19	176	0.0	0.0	-0.1
11	493	296	285	11	197	0.0	0.0	0.0
12	488	476	495	-19	11	0.4	0.5	-0.2
2016. 1	464	339	339	-1	125	0.1	0.1	-0.1
2	447	337	223	114	111	0.2	-0.1	0.3
3	439	379	300	79	61	0.2	0.1	0.3
4	423	274	252	22	149	0.0	0.0	0.0
5	412	244	261	-17	169	0.0	0.1	-0.1
6	397	308	354	-46	89	0.2	0.3	-0.3
7	387	274	298	-24	113	0.1	0.1	-0.2
8	378	460	387	73	-81	0.5	0.3	0.2
9	369	387	267	120	-18	0.4	0.1	0.4
10	363	362	278	84	1	0.3	0.2	0.3
11	356	364	339	25	-8	0.3	0.3	0.0
12	345	288	289	-1	57	0.2	0.2	0.0
2017. 1	361	265	243	22	96	0.1	0.1	0.1
2	359	404	371	33	-45	0.4	0.4	0.1
3	353	454	466	-12	-101	0.6	0.6	-0.1
4	350	523	424	99	-173	0.7	0.5	0.3
5	348	373	375	-2	-25	0.3	0.3	-0.1
6	342	367	301	65	-24	0.3	0.2	0.2

1. 남자 경제활동인구 총괄

(단위: 천명)

	15세 이상 인구					경제활동 참가율 (%)	고용률 ¹⁾ (%)	실업률 ²⁾ (%)
	경제활동인구			비경제 활동인구				
		취업자	실업자					
2012	20,328	14,891	14,387	504	5,437	73.3	70.8	3.4
2013	20,583	15,071	14,573	498	5,512	73.2	70.8	3.3
2014	20,795	15,387	14,839	548	5,409	74.0	71.4	3.6
2015	21,062	15,543	14,971	572	5,519	73.8	71.1	3.7
2016	21,282	15,718	15,122	596	5,564	73.9	71.1	3.8
2015. 2/4	21,035	15,650	15,052	598	5,386	74.4	71.6	3.8 (3.8)
3/4	21,098	15,650	15,089	561	5,449	74.2	71.5	3.6 (3.7)
4/4	21,155	15,554	15,048	506	5,601	73.5	71.1	3.3 (3.6)
2016. 1/4	21,206	15,475	14,801	674	5,731	73.0	69.8	4.4 (3.9)
2/4	21,269	15,784	15,176	608	5,485	74.2	71.4	3.9 (3.8)
3/4	21,309	15,870	15,272	598	5,439	74.5	71.7	3.8 (3.9)
4/4	21,344	15,742	15,238	505	5,602	73.8	71.4	3.2 (3.5)
2017. 1/4	21,398	15,634	14,975	659	5,764	73.1	70.0	4.2 (3.8)
2/4	21,449	15,984	15,342	642	5,465	74.5	71.5	4.0 (4.0)
2015. 5	21,035	15,678	15,099	579	5,357	74.5	71.8	3.7 (3.8)
6	21,061	15,679	15,062	617	5,382	74.4	71.5	3.9 (3.9)
7	21,079	15,736	15,138	597	5,343	74.7	71.8	3.8 (3.8)
8	21,098	15,607	15,055	553	5,490	74.0	71.4	3.5 (3.6)
9	21,118	15,606	15,075	531	5,512	73.9	71.4	3.4 (3.6)
10	21,136	15,609	15,116	493	5,527	73.9	71.5	3.2 (3.5)
11	21,154	15,587	15,075	512	5,567	73.7	71.3	3.3 (3.7)
12	21,175	15,466	14,954	513	5,709	73.0	70.6	3.3 (3.6)
2016. 1	21,185	15,342	14,762	580	5,843	72.4	69.7	3.8 (3.6)
2	21,205	15,463	14,722	741	5,742	72.9	69.4	4.8 (4.1)
3	21,229	15,620	14,919	701	5,609	73.6	70.3	4.5 (4.0)
4	21,248	15,696	15,070	626	5,551	73.9	70.9	4.0 (3.8)
5	21,271	15,800	15,204	596	5,472	74.3	71.5	3.8 (3.9)
6	21,289	15,857	15,254	603	5,432	74.5	71.7	3.8 (3.8)
7	21,298	15,901	15,301	600	5,396	74.7	71.8	3.8 (3.8)
8	21,309	15,869	15,263	606	5,439	74.5	71.6	3.8 (3.9)
9	21,320	15,839	15,252	587	5,482	74.3	71.5	3.7 (4.0)
10	21,332	15,827	15,294	533	5,505	74.2	71.7	3.4 (3.7)
11	21,344	15,789	15,297	492	5,555	74.0	71.7	3.1 (3.5)
12	21,356	15,611	15,122	489	5,746	73.1	70.8	3.1 (3.4)
2017. 1	21,381	15,450	14,867	583	5,931	72.3	69.5	3.8 (3.6)
2	21,398	15,658	14,913	745	5,740	73.2	69.7	4.8 (4.0)
3	21,416	15,795	15,144	651	5,620	73.8	70.7	4.1 (3.7)
4	21,431	15,948	15,254	695	5,483	74.4	71.2	4.4 (4.2)
5	21,452	15,986	15,388	598	5,466	74.5	71.7	3.7 (3.8)
6	21,464	16,018	15,385	634	5,446	74.6	71.7	4.0 (4.0)

주: 1) 취업자/15세이상인구 × 100

2) () 내는 계절조정 실업률

1. 남자 경제활동인구 총괄 증감

(단위: 전년대비, 천명)

	15세 이상 인구					경제활동 참가율 (%)	고용률 (%)	실업률 (%)
	경 제 활 동 인 구				비 경 제 활동인구			
	취업자	실업자						
2012	253	208	234	-26	44	0.2	0.3	-0.2
2013	255	180	186	-6	75	-0.1	0.0	-0.1
2014	212	315	266	49	-104	0.8	0.6	0.3
2015	266	156	132	24	110	-0.2	-0.3	0.1
2016	221	175	151	24	45	0.1	0.0	0.1
2015. 2/4	272	187	145	42	85	-0.1	-0.2	0.2
3/4	273	142	111	31	131	-0.3	-0.4	0.2
4/4	270	129	132	-3	141	-0.4	-0.3	0.0
2016. 1/4	249	158	107	51	91	-0.1	-0.3	0.3
2/4	234	135	124	11	99	-0.2	-0.2	0.1
3/4	210	220	183	37	-10	0.3	0.2	0.2
4/4	189	188	189	-1	1	0.3	0.3	-0.1
2017. 1/4	192	159	174	-15	32	0.1	0.2	-0.2
2/4	180	200	166	34	-20	0.3	0.1	0.1
2015. 5	271	233	183	49	39	0.1	0.0	0.3
6	278	208	131	77	70	0.0	-0.3	0.4
7	277	189	118	71	88	0.0	-0.4	0.4
8	271	110	97	14	161	-0.4	-0.4	0.0
9	271	127	118	9	145	-0.4	-0.3	0.0
10	273	115	137	-22	158	-0.4	-0.3	-0.1
11	268	98	76	22	170	-0.5	-0.5	0.1
12	269	174	183	-10	95	-0.1	0.0	-0.1
2016. 1	254	130	131	-1	124	-0.3	-0.2	0.0
2	246	132	60	73	114	-0.2	-0.6	0.4
3	247	212	130	82	35	0.2	-0.2	0.5
4	238	104	74	30	134	-0.3	-0.5	0.2
5	236	122	105	16	115	-0.2	-0.3	0.1
6	228	178	192	-15	50	0.1	0.2	-0.1
7	219	166	163	3	53	0.0	0.0	0.0
8	211	262	209	53	-51	0.5	0.2	0.3
9	202	233	177	55	-31	0.4	0.1	0.3
10	197	219	178	41	-22	0.3	0.2	0.2
11	190	202	222	-20	-12	0.3	0.4	-0.2
12	181	144	168	-24	37	0.1	0.2	-0.2
2017. 1	196	108	105	3	88	-0.1	-0.2	0.0
2	193	195	191	4	-2	0.3	0.3	0.0
3	187	175	225	-50	11	0.2	0.4	-0.4
4	183	252	183	68	-69	0.5	0.3	0.4
5	180	186	184	2	-6	0.2	0.2	-0.1
6	175	161	130	31	14	0.1	0.0	0.2

1. 여자 경제활동인구 총괄

(단위: 천명)

	15세 이상 인구					경제활동 참가율 (%)	고용률 ¹⁾ (%)	실업률 ²⁾ (%)
	경제활동인구			비경제 활동인구				
		취업자	실업자					
2012	21,254	10,609	10,294	316	10,645	49.9	48.4	3.0
2013	21,513	10,802	10,494	309	10,710	50.2	48.8	2.9
2014	21,718	11,149	10,761	389	10,568	51.3	49.5	3.5
2015	21,956	11,370	10,965	405	10,586	51.8	49.9	3.6
2016	22,134	11,529	11,114	416	10,604	52.1	50.2	3.6
2015.2/4	21,940	11,490	11,046	444	10,449	52.4	50.3	3.9 (3.7)
3/4	21,988	11,516	11,147	369	10,473	52.4	50.7	3.2 (3.5)
4/4	22,027	11,435	11,095	340	10,593	51.9	50.4	3.0 (3.4)
2016.1/4	22,069	11,233	10,754	479	10,837	50.9	48.7	4.3 (3.6)
2/4	22,116	11,631	11,211	420	10,485	52.6	50.7	3.6 (3.5)
3/4	22,156	11,670	11,282	388	10,487	52.7	50.9	3.3 (3.7)
4/4	22,193	11,584	11,208	377	10,608	52.2	50.5	3.3 (3.7)
2017.1/4	22,235	11,448	10,940	508	10,788	51.5	49.2	4.4 (3.8)
2/4	22,283	11,852	11,412	440	10,431	53.2	51.2	3.7 (3.6)
2015. 5	21,940	11,533	11,091	443	10,406	52.6	50.6	3.8 (3.8)
6	21,964	11,576	11,143	433	10,388	52.7	50.7	3.7 (3.7)
7	21,976	11,568	11,167	401	10,408	52.6	50.8	3.5 (3.6)
8	21,988	11,457	11,086	370	10,532	52.1	50.4	3.2 (3.5)
9	22,001	11,523	11,189	334	10,478	52.4	50.9	2.9 (3.3)
10	22,014	11,529	11,182	346	10,485	52.4	50.8	3.0 (3.4)
11	22,027	11,495	11,178	317	10,532	52.2	50.7	2.8 (3.3)
12	22,041	11,280	10,925	355	10,760	51.2	49.6	3.1 (3.4)
2016. 1	22,054	11,091	10,684	408	10,963	50.3	48.4	3.7 (3.4)
2	22,069	11,272	10,696	576	10,798	51.1	48.5	5.1 (3.9)
3	22,084	11,335	10,881	454	10,749	51.3	49.3	4.0 (3.5)
4	22,100	11,532	11,083	449	10,569	52.2	50.1	3.9 (3.6)
5	22,116	11,655	11,246	410	10,460	52.7	50.8	3.5 (3.5)
6	22,133	11,706	11,305	401	10,427	52.9	51.1	3.4 (3.4)
7	22,144	11,676	11,302	374	10,468	52.7	51.0	3.2 (3.4)
8	22,156	11,655	11,265	390	10,501	52.6	50.8	3.3 (3.7)
9	22,168	11,678	11,279	399	10,490	52.7	50.9	3.4 (3.9)
10	22,180	11,672	11,283	389	10,508	52.6	50.9	3.3 (3.8)
11	22,193	11,657	11,295	362	10,536	52.5	50.9	3.1 (3.7)
12	22,205	11,424	11,046	378	10,781	51.4	49.7	3.3 (3.6)
2017. 1	22,220	11,248	10,821	427	10,972	50.6	48.7	3.8 (3.6)
2	22,235	11,480	10,875	605	10,755	51.6	48.9	5.3 (4.0)
3	22,251	11,614	11,122	492	10,637	52.2	50.0	4.2 (3.7)
4	22,267	11,803	11,323	479	10,464	53.0	50.9	4.1 (3.7)
5	22,283	11,842	11,436	405	10,441	53.1	51.3	3.4 (3.4)
6	22,300	11,911	11,476	436	10,389	53.4	51.5	3.7 (3.7)

주: 1) 취업자/15세이상인구 × 100

2) ()내는 계절조정 실업률

1. 여자 경제활동인구 총괄 증감

(단위: 전년대비, 천명)

	15세 이상 인구					경제활동 참가율 (%p)	고용률 (%p)	실업률 (%p)
	경 제 활 동 인 구				비 경 제 활동인구			
	취업자	실업자						
2012	277	193	203	-9	84	0.2	0.3	-0.1
2013	259	193	200	-7	66	0.3	0.4	-0.1
2014	205	347	267	80	-142	1.1	0.7	0.6
2015	238	221	205	16	18	0.5	0.4	0.1
2016	178	159	148	11	18	0.3	0.3	0.0
2015.2/4	251	186	163	23	65	0.3	0.1	0.2
3/4	244	213	199	14	30	0.4	0.4	0.1
4/4	225	238	244	-6	-13	0.5	0.6	-0.1
2016.1/4	201	193	180	13	8	0.4	0.3	0.1
2/4	177	141	165	-24	36	0.2	0.4	-0.3
3/4	168	154	134	19	14	0.3	0.2	0.1
4/4	165	150	113	37	16	0.3	0.1	0.3
2017.1/4	166	215	186	29	-49	0.6	0.5	0.1
2/4	167	221	201	20	-54	0.6	0.5	0.1
2015. 5	251	217	195	21	34	0.4	0.4	0.1
6	256	222	199	24	34	0.4	0.3	0.1
7	250	224	208	16	26	0.4	0.4	0.1
8	244	179	160	19	64	0.2	0.2	0.1
9	237	237	229	7	1	0.5	0.5	0.0
10	231	213	211	3	18	0.5	0.4	0.0
11	225	198	209	-11	27	0.4	0.4	-0.1
12	219	303	312	-9	-84	0.9	1.0	-0.2
2016. 1	210	208	208	0	1	0.5	0.4	0.0
2	201	204	163	42	-3	0.5	0.3	0.3
3	193	167	170	-3	26	0.3	0.4	-0.1
4	185	170	178	-8	15	0.4	0.3	-0.1
5	176	122	155	-33	54	0.1	0.2	-0.3
6	169	130	162	-32	39	0.2	0.4	-0.3
7	168	109	136	-27	60	0.1	0.2	-0.3
8	168	198	178	20	-30	0.5	0.4	0.1
9	167	155	90	65	12	0.3	0.0	0.5
10	166	143	100	43	23	0.2	0.1	0.3
11	165	162	117	45	3	0.3	0.2	0.3
12	165	144	121	23	20	0.2	0.1	0.2
2017. 1	165	157	138	20	8	0.3	0.3	0.1
2	166	209	179	29	-43	0.5	0.4	0.2
3	166	279	241	38	-112	0.9	0.7	0.2
4	166	271	241	30	-105	0.8	0.8	0.2
5	168	187	191	-4	-19	0.4	0.5	-0.1
6	167	205	171	34	-38	0.5	0.4	0.3

2. 연령계층별 취업자

(단위: 천명)

	전 체 취업자	15~29세	15~29세		30~39	40~49	50~59	60세 이상
			15~19	20~29				
2012	24,681	3,843	231	3,612	5,756	6,622	5,353	3,108
2013	25,066	3,793	224	3,569	5,735	6,644	5,606	3,289
2014	25,599	3,870	244	3,625	5,714	6,682	5,845	3,489
2015	25,936	3,938	245	3,693	5,676	6,668	5,994	3,661
2016	26,235	3,985	240	3,746	5,640	6,640	6,086	3,884
2015.2/4	26,098	3,933	236	3,697	5,665	6,690	6,016	3,793
3/4	26,237	3,991	258	3,732	5,681	6,679	6,036	3,850
4/4	26,143	3,955	227	3,728	5,686	6,707	6,061	3,735
2016.1/4	25,554	3,911	250	3,661	5,650	6,604	5,945	3,444
2/4	26,387	4,015	229	3,786	5,642	6,649	6,099	3,982
3/4	26,554	4,052	257	3,796	5,628	6,663	6,126	4,085
4/4	26,446	3,961	223	3,739	5,641	6,644	6,175	4,024
2017.1/4	25,915	3,921	259	3,663	5,620	6,565	6,107	3,701
2/4	26,754	4,030	265	3,766	5,638	6,599	6,240	4,247
2015. 5	26,189	3,963	248	3,716	5,673	6,687	6,029	3,837
6	26,205	3,935	233	3,702	5,681	6,698	6,037	3,854
7	26,305	4,026	280	3,746	5,700	6,679	6,059	3,842
8	26,141	3,990	271	3,719	5,674	6,651	6,001	3,826
9	26,264	3,956	224	3,732	5,671	6,707	6,049	3,882
10	26,298	3,951	220	3,731	5,676	6,744	6,062	3,867
11	26,253	3,955	218	3,737	5,680	6,715	6,094	3,809
12	25,879	3,959	244	3,716	5,702	6,662	6,028	3,528
2016. 1	25,445	3,942	260	3,682	5,684	6,606	5,927	3,287
2	25,418	3,916	267	3,649	5,636	6,597	5,935	3,333
3	25,800	3,875	223	3,653	5,631	6,609	5,974	3,712
4	26,153	3,945	225	3,720	5,620	6,632	6,059	3,897
5	26,450	4,036	230	3,806	5,653	6,650	6,112	4,000
6	26,559	4,066	233	3,833	5,653	6,664	6,125	4,051
7	26,603	4,114	278	3,836	5,643	6,670	6,104	4,072
8	26,528	4,046	273	3,773	5,612	6,661	6,125	4,084
9	26,531	3,997	220	3,777	5,629	6,656	6,148	4,101
10	26,577	3,982	211	3,771	5,615	6,644	6,195	4,141
11	26,592	3,936	215	3,721	5,654	6,670	6,206	4,126
12	26,168	3,967	242	3,724	5,655	6,619	6,124	3,804
2017. 1	25,689	3,929	267	3,662	5,624	6,562	6,046	3,528
2	25,788	3,911	272	3,639	5,615	6,568	6,102	3,592
3	26,267	3,924	237	3,686	5,621	6,566	6,173	3,983
4	26,577	3,989	264	3,725	5,629	6,580	6,227	4,152
5	26,824	4,070	274	3,796	5,636	6,589	6,252	4,278
6	26,860	4,032	256	3,776	5,649	6,627	6,240	4,312

2. 연령계층별 취업자 증감

(단위: 전년대비, 천명)

	전 체 취업자	15~29세			30~39	40~49	50~59	60세이상
			15~19	20~29				
2012	437	-36	4	-40	-31	11	270	222
2013	386	-50	-7	-43	-21	22	254	181
2014	533	77	20	56	-21	38	239	200
2015	337	68	0	68	-38	-14	149	172
2016	299	48	-5	53	-36	-29	92	223
2015.2/4	308	90	7	83	-56	-15	138	150
3/4	310	50	-5	54	-60	1	145	174
4/4	376	100	5	95	-36	7	135	169
2016.1/4	287	40	-7	46	-21	6	84	179
2/4	289	82	-7	89	-23	-41	82	189
3/4	318	62	-2	63	-53	-16	90	236
4/4	302	7	-4	11	-45	-63	114	289
2017.1/4	360	10	9	1	-30	-39	162	257
2/4	367	15	36	-21	-4	-50	141	265
2015. 5	379	114	15	99	-44	-7	147	167
6	329	71	-2	73	-55	-12	155	170
7	326	22	-3	25	-53	4	180	173
8	256	36	-4	39	-60	-17	121	177
9	347	91	-7	98	-67	17	134	172
10	348	101	6	95	-47	33	125	136
11	285	90	11	79	-50	-4	139	110
12	495	111	-1	111	-11	-9	142	263
2016. 1	339	25	-22	47	10	-4	115	194
2	223	18	0	18	-44	15	77	158
3	300	76	2	74	-29	7	60	185
4	252	43	-4	47	-22	-52	76	208
5	261	72	-18	90	-20	-37	83	162
6	354	131	0	131	-28	-33	88	197
7	298	88	-2	90	-56	-9	45	230
8	387	56	2	54	-61	11	124	258
9	267	41	-5	46	-42	-51	99	219
10	278	31	-9	41	-61	-100	133	275
11	339	-19	-3	-16	-26	-45	113	316
12	289	7	-2	9	-48	-42	96	276
2017. 1	243	-13	7	-20	-60	-44	119	241
2	371	-5	4	-10	-21	-29	167	259
3	466	49	15	34	-9	-43	199	272
4	424	44	39	5	9	-52	168	255
5	375	34	44	-10	-17	-61	140	278
6	301	-34	24	-57	-4	-37	115	261

3. 산업별 취업자

(단위: 천명)

	전 체 취업자	농림 어업	광공업		사회간접자본 및 기타서비스업				
				제조업		건설업	도소매· 숙박음식	전기·운수 통신·금융	사업·개인· 공공서비스
2012	24,681	1,528	4,120	4,105	19,033	1,773	5,595	2,997	8,668
2013	25,066	1,520	4,200	4,184	19,347	1,754	5,630	3,059	8,903
2014	25,599	1,452	4,343	4,330	19,805	1,796	5,889	3,041	9,079
2015	25,936	1,345	4,500	4,486	20,092	1,823	5,962	3,063	9,244
2016	26,235	1,286	4,500	4,481	20,449	1,845	6,006	3,084	9,514
2015.2/4	26,098	1,505	4,479	4,466	20,114	1,857	5,927	3,063	9,268
3/4	26,237	1,494	4,525	4,511	20,217	1,844	5,979	3,076	9,319
4/4	26,143	1,289	4,566	4,550	20,289	1,835	5,958	3,083	9,413
2016.1/4	25,554	1,038	4,561	4,544	19,956	1,748	5,929	3,073	9,205
2/4	26,387	1,419	4,522	4,503	20,446	1,829	5,968	3,068	9,581
3/4	26,554	1,413	4,458	4,439	20,683	1,882	6,084	3,095	9,622
4/4	26,446	1,276	4,460	4,439	20,710	1,921	6,043	3,098	9,649
2017.1/4	25,915	1,013	4,453	4,432	20,449	1,880	6,058	3,053	9,459
2/4	26,754	1,423	4,502	4,480	20,829	1,986	6,024	3,026	9,793
2015. 5	26,189	1,534	4,477	4,464	20,179	1,862	5,950	3,066	9,301
6	26,205	1,552	4,492	4,478	20,161	1,870	5,944	3,060	9,286
7	26,305	1,513	4,542	4,528	20,250	1,874	6,013	3,066	9,298
8	26,141	1,482	4,506	4,491	20,153	1,820	5,959	3,081	9,293
9	26,264	1,489	4,526	4,512	20,249	1,838	5,965	3,081	9,365
10	26,298	1,484	4,567	4,552	20,248	1,824	5,919	3,079	9,426
11	26,253	1,337	4,562	4,545	20,353	1,837	5,967	3,094	9,456
12	25,879	1,046	4,568	4,552	20,266	1,845	5,988	3,076	9,357
2016. 1	25,445	909	4,582	4,566	19,955	1,775	5,976	3,109	9,096
2	25,418	975	4,558	4,541	19,885	1,726	5,946	3,052	9,161
3	25,800	1,229	4,544	4,525	20,028	1,744	5,867	3,058	9,358
4	26,153	1,369	4,521	4,503	20,263	1,800	5,928	3,049	9,486
5	26,450	1,435	4,532	4,514	20,483	1,840	5,955	3,074	9,614
6	26,559	1,454	4,512	4,493	20,593	1,847	6,023	3,081	9,643
7	26,603	1,402	4,483	4,464	20,719	1,875	6,100	3,109	9,636
8	26,528	1,415	4,436	4,418	20,677	1,891	6,100	3,090	9,597
9	26,531	1,423	4,455	4,436	20,653	1,879	6,054	3,086	9,634
10	26,577	1,438	4,458	4,437	20,682	1,883	6,030	3,083	9,685
11	26,592	1,368	4,464	4,443	20,759	1,947	6,021	3,117	9,674
12	26,168	1,021	4,458	4,437	20,689	1,932	6,077	3,094	9,587
2017. 1	25,689	900	4,427	4,406	20,362	1,860	6,080	3,064	9,358
2	25,788	965	4,470	4,449	20,354	1,871	6,072	3,031	9,380
3	26,267	1,173	4,462	4,441	20,631	1,908	6,022	3,063	9,638
4	26,577	1,355	4,463	4,441	20,759	1,961	6,039	3,036	9,722
5	26,824	1,438	4,512	4,489	20,875	2,002	6,040	3,019	9,814
6	26,860	1,475	4,533	4,509	20,852	1,996	5,993	3,021	9,843

주: 산업분류는 한국표준산업분류 9차개정(2008년) 기준임

3. 산업별 취업자 증감

(단위: 전년대비, 천명)

	전 체 취업자	농림 어업	광공업		사회간접자본 및 기타서비스업				
			제조업		건설업	도소매· 숙박음식	전기·운수 통신·금융	사업·개인· 공공서비스	
2012	437	-14	12	14	439	22	104	41	272
2013	386	-8	80	79	313	-19	35	62	235
2014	533	-68	143	146	458	42	259	-18	176
2015	337	-107	157	156	287	27	73	22	165
2016	299	-59	1	-5	357	22	44	21	270
2015.2/4	308	-127	145	147	290	44	130	-4	120
3/4	310	-109	165	164	253	11	49	50	142
4/4	376	-106	182	176	300	-19	-34	68	285
2016.1/4	287	-54	133	126	209	-7	-55	44	227
2/4	289	-86	43	38	332	-28	41	5	313
3/4	318	-81	-67	-71	466	38	106	19	304
4/4	302	-13	-106	-110	421	85	85	15	236
2017.1/4	360	-25	-108	-112	493	131	129	-20	254
2/4	367	4	-20	-23	383	157	55	-43	212
2015. 5	379	-123	137	140	364	42	178	4	141
6	329	-123	133	133	319	29	141	-4	153
7	326	-91	170	170	247	25	85	18	119
8	256	-115	158	156	213	10	28	65	110
9	347	-120	167	166	300	-1	35	67	198
10	348	-124	197	191	275	-27	-41	78	265
11	285	-168	198	190	256	-37	-15	74	234
12	495	-27	152	146	370	7	-45	51	356
2016. 1	339	-74	152	145	262	17	-44	83	206
2	223	-61	115	108	169	-6	-63	20	218
3	300	-28	132	124	196	-33	-57	28	258
4	252	-60	53	48	259	-37	40	-15	271
5	261	-99	56	50	304	-22	5	9	313
6	354	-98	20	15	433	-24	78	22	357
7	298	-111	-59	-65	469	1	87	43	337
8	387	-67	-70	-74	524	71	141	8	304
9	267	-65	-71	-76	404	41	88	5	270
10	278	-46	-109	-115	434	59	111	4	259
11	339	31	-98	-102	406	111	55	23	218
12	289	-24	-110	-115	424	86	89	19	230
2017. 1	243	-9	-155	-160	407	85	104	-44	262
2	371	-10	-88	-92	469	145	126	-21	219
3	466	-56	-81	-83	604	164	155	5	280
4	424	-13	-59	-62	496	161	111	-12	236
5	375	3	-20	-25	392	162	85	-55	200
6	301	22	21	16	259	149	-30	-60	200

4. 직업별 취업자

(단위: 천명)

	전 체 취업자	관리자· 전문가 및 관련종사자	사 무 종사자	서 비 스 · 판매종사자	농림·어업 숙련종사자	기능·기계 조작·조립· 단순노무종사자
2012	24,681	5,256	4,100	5,555	1,425	8,346
2013	25,066	5,369	4,218	5,607	1,426	8,446
2014	25,599	5,520	4,311	5,804	1,363	8,602
2015	25,936	5,555	4,400	5,831	1,251	8,900
2016	26,235	5,654	4,519	5,903	1,199	8,959
2015.2/4	26,098	5,531	4,388	5,799	1,390	8,990
3/4	26,237	5,576	4,407	5,847	1,403	9,004
4/4	26,143	5,616	4,458	5,860	1,189	9,020
2016.1/4	25,554	5,514	4,486	5,821	965	8,769
2/4	26,387	5,668	4,531	5,848	1,312	9,028
3/4	26,554	5,701	4,529	5,996	1,331	8,999
4/4	26,446	5,734	4,532	5,949	1,190	9,041
2017.1/4	25,915	5,696	4,551	5,912	950	8,806
2/4	26,754	5,789	4,624	5,906	1,326	9,109
2015. 5	26,189	5,567	4,404	5,811	1,410	8,997
6	26,205	5,533	4,404	5,831	1,430	9,008
7	26,305	5,551	4,416	5,873	1,423	9,042
8	26,141	5,565	4,391	5,836	1,401	8,948
9	26,264	5,611	4,412	5,833	1,384	9,024
10	26,298	5,648	4,423	5,801	1,373	9,054
11	26,253	5,602	4,461	5,892	1,233	9,064
12	25,879	5,597	4,489	5,888	962	8,942
2016. 1	25,445	5,538	4,485	5,843	845	8,735
2	25,418	5,517	4,486	5,834	905	8,676
3	25,800	5,487	4,486	5,786	1,144	8,897
4	26,153	5,588	4,489	5,799	1,269	9,008
5	26,450	5,689	4,559	5,850	1,336	9,016
6	26,559	5,727	4,546	5,895	1,331	9,060
7	26,603	5,697	4,569	5,989	1,313	9,036
8	26,528	5,683	4,514	6,025	1,338	8,967
9	26,531	5,721	4,503	5,973	1,340	8,994
10	26,577	5,720	4,537	5,947	1,341	9,032
11	26,592	5,746	4,532	5,933	1,276	9,106
12	26,168	5,735	4,527	5,968	954	8,984
2017. 1	25,689	5,692	4,512	5,934	845	8,706
2	25,788	5,660	4,545	5,917	901	8,765
3	26,267	5,735	4,597	5,884	1,105	8,947
4	26,577	5,777	4,580	5,904	1,265	9,049
5	26,824	5,778	4,635	5,929	1,340	9,143
6	26,860	5,811	4,657	5,885	1,372	9,135

주: 직업분류는 한국표준직업분류 6차개정(2007년) 기준임

4. 직업별 취업자 증감

(단위: 전년대비, 천명)

	전 체 취업자	관리자· 전문가 및 관련종사자	사 무 종사자	서 비 스 · 판매종사자	농림·어업 숙련종사자	기능·기계 조작·조립· 단순노무종사자
2012	437	55	108	191	6	76
2013	386	114	118	52	2	100
2014	533	151	93	197	-64	156
2015	337	36	89	27	-112	297
2016	299	98	120	73	-51	60
2015.2/4	308	11	57	46	-127	321
3/4	310	9	97	-19	-115	337
4/4	376	47	153	5	-116	286
2016.1/4	287	15	139	5	-56	185
2/4	289	137	144	49	-78	38
3/4	318	125	122	148	-72	-5
4/4	302	118	74	89	1	21
2017.1/4	360	182	66	91	-15	36
2/4	367	121	93	58	14	81
2015. 5	379	64	55	55	-127	331
6	329	-14	84	87	-121	293
7	326	-4	84	16	-104	334
8	256	-15	93	-26	-116	320
9	347	45	114	-46	-123	358
10	348	100	119	-72	-139	340
11	285	12	158	51	-165	229
12	495	30	181	37	-44	291
2016. 1	339	7	159	9	-78	242
2	223	18	142	-16	-54	133
3	300	19	115	22	-35	179
4	252	95	133	44	-62	43
5	261	121	155	38	-74	19
6	354	194	142	64	-99	52
7	298	146	153	116	-110	-6
8	387	118	123	189	-63	20
9	267	110	91	140	-44	-30
10	278	72	114	146	-32	-21
11	339	144	70	41	43	42
12	289	138	38	80	-8	42
2017. 1	243	155	27	92	-1	-29
2	371	143	60	83	-4	89
3	466	248	111	98	-39	50
4	424	190	91	106	-4	41
5	375	89	76	79	4	127
6	301	84	111	-10	41	75

5. 종사상지위별 취업자

(단위: 천명)

	전 체 취업자	비임금근로자			임금근로자			
		자영업자	무급가족 종 사 자		상 용	임 시	일 용	
2012	24,681	6,969	5,718	1,251	17,712	11,097	4,988	1,627
2013	25,066	6,872	5,651	1,221	18,195	11,713	4,892	1,590
2014	25,599	6,857	5,652	1,205	18,743	12,156	5,032	1,555
2015	25,936	6,706	5,563	1,144	19,230	12,588	5,086	1,556
2016	26,235	6,689	5,570	1,119	19,546	12,974	5,104	1,469
2015. 2/4	26,098	6,871	5,675	1,195	19,227	12,507	5,066	1,654
3/4	26,237	6,836	5,623	1,212	19,401	12,686	5,155	1,560
4/4	26,143	6,610	5,490	1,121	19,533	12,817	5,205	1,511
2016. 1/4	25,554	6,369	5,368	1,001	19,185	12,846	4,932	1,408
2/4	26,387	6,768	5,607	1,160	19,619	12,965	5,186	1,469
3/4	26,554	6,870	5,675	1,195	19,684	13,002	5,199	1,482
4/4	26,446	6,748	5,630	1,119	19,697	13,082	5,099	1,516
2017. 1/4	25,915	6,532	5,538	994	19,383	13,167	4,783	1,432
2/4	26,754	6,833	5,673	1,160	19,921	13,303	5,061	1,558
2015. 5	26,189	6,904	5,702	1,202	19,285	12,517	5,058	1,710
6	26,205	6,889	5,669	1,220	19,316	12,558	5,123	1,635
7	26,305	6,882	5,656	1,226	19,423	12,627	5,188	1,608
8	26,141	6,829	5,621	1,208	19,312	12,675	5,106	1,531
9	26,264	6,796	5,593	1,203	19,468	12,757	5,170	1,541
10	26,298	6,770	5,571	1,199	19,529	12,801	5,208	1,520
11	26,253	6,669	5,524	1,146	19,584	12,791	5,294	1,499
12	25,879	6,392	5,374	1,018	19,487	12,858	5,114	1,515
2016. 1	25,445	6,259	5,307	952	19,186	12,813	4,917	1,456
2	25,418	6,281	5,308	973	19,137	12,849	4,878	1,410
3	25,800	6,568	5,488	1,079	19,233	12,874	5,002	1,356
4	26,153	6,686	5,551	1,135	19,467	12,907	5,112	1,448
5	26,450	6,807	5,632	1,175	19,643	12,987	5,215	1,441
6	26,559	6,811	5,640	1,171	19,749	13,000	5,230	1,518
7	26,603	6,824	5,647	1,178	19,779	12,991	5,258	1,530
8	26,528	6,901	5,700	1,201	19,627	12,966	5,196	1,464
9	26,531	6,885	5,679	1,206	19,646	13,050	5,144	1,452
10	26,577	6,890	5,695	1,195	19,687	13,057	5,141	1,490
11	26,592	6,822	5,665	1,157	19,770	13,088	5,146	1,536
12	26,168	6,534	5,530	1,004	19,635	13,103	5,009	1,522
2017. 1	25,689	6,429	5,476	953	19,260	13,067	4,735	1,458
2	25,788	6,489	5,521	969	19,299	13,154	4,719	1,426
3	26,267	6,677	5,616	1,062	19,589	13,281	4,895	1,414
4	26,577	6,798	5,656	1,142	19,779	13,268	4,986	1,526
5	26,824	6,848	5,683	1,165	19,977	13,324	5,082	1,571
6	26,860	6,854	5,681	1,173	20,007	13,316	5,114	1,577

5. 종사상지위별 취업자 증감

(단위: 전년대비, 천명)

	전 체 취업자	비임금근로자			임금근로자			
		자영업자	무급가족 종사자		상 용	임 시	일 용	
2012	437	121	124	-3	315	436	-2	-120
2013	386	-97	-67	-30	483	615	-96	-37
2014	533	-15	1	-16	548	443	140	-35
2015	337	-151	-89	-61	487	432	54	1
2016	299	-18	7	-25	317	386	18	-88
2015. 2/4	308	-114	-37	-77	422	332	3	87
3/4	310	-211	-136	-75	521	505	1	15
4/4	376	-189	-135	-54	565	536	129	-100
2016. 1/4	287	-140	-96	-44	427	505	15	-93
2/4	289	-103	-68	-35	392	457	120	-185
3/4	318	35	52	-17	283	316	45	-78
4/4	302	138	140	-2	164	266	-106	5
2017. 1/4	360	163	170	-7	197	322	-149	25
2/4	367	65	66	-1	301	338	-125	89
2015. 5	379	-82	4	-85	460	351	-27	136
6	329	-128	-57	-71	457	346	65	47
7	326	-151	-76	-75	478	462	-31	47
8	256	-279	-183	-97	536	510	2	24
9	347	-203	-149	-54	550	545	32	-27
10	348	-236	-159	-76	583	565	101	-82
11	285	-218	-152	-66	503	496	174	-167
12	495	-114	-94	-20	609	548	113	-52
2016. 1	339	-132	-84	-48	471	509	19	-56
2	223	-154	-98	-56	376	496	-9	-111
3	300	-134	-105	-29	434	510	34	-110
4	252	-133	-105	-28	386	459	96	-169
5	261	-98	-70	-27	358	470	158	-270
6	354	-78	-29	-49	433	443	107	-117
7	298	-58	-10	-48	356	364	70	-78
8	387	72	79	-7	315	291	91	-67
9	267	89	86	3	178	293	-26	-89
10	278	120	124	-4	158	256	-67	-30
11	339	153	141	11	186	297	-147	37
12	289	141	155	-14	148	245	-105	7
2017. 1	243	170	169	1	74	254	-182	1
2	371	209	213	-4	162	305	-158	15
3	466	110	127	-18	357	407	-108	58
4	424	111	105	6	313	361	-126	77
5	375	41	51	-10	334	337	-133	130
6	301	43	41	2	258	316	-116	59

6. 취업시간대별 취업자

(단위: 천명)

	전 체 취업자	일시 휴직	1~17	18~35	36~44	45~53	54시간 이 상	36시간 이 상	주당평균 취업시간 (시간)
2012	24,681	410	1,101	2,534	8,078	6,368	6,190	20,637	44.6
2013	25,066	411	1,172	3,544	8,647	5,901	5,392	19,940	43.1
2014	25,599	410	1,177	2,792	8,935	6,463	5,823	21,220	43.8
2015	25,936	403	1,222	2,776	9,128	6,736	5,671	21,535	43.6
2016	26,235	411	1,273	3,206	9,405	6,634	5,307	21,346	43.0
2015.2/4	26,098	318	1,199	2,462	9,210	6,994	5,916	22,120	44.2
3/4	26,237	494	1,252	3,595	9,047	6,376	5,472	20,895	42.9
4/4	26,143	314	1,243	2,552	9,454	6,958	5,622	22,034	43.8
2016.1/4	25,554	533	1,215	2,601	8,990	6,833	5,383	21,206	43.2
2/4	26,387	321	1,251	3,595	9,349	6,523	5,348	21,220	43.0
3/4	26,554	482	1,343	4,053	9,365	6,177	5,134	20,676	42.2
4/4	26,446	308	1,281	2,573	9,916	7,003	5,364	22,284	43.5
2017.1/4	25,915	498	1,327	2,685	9,541	6,677	5,186	21,404	42.9
2/4	26,754	299	1,309	2,657	9,969	7,066	5,454	22,489	43.4
2015. 5	26,189	289	1,196	2,445	9,117	7,105	6,036	22,259	44.4
6	26,205	369	1,181	2,438	9,286	7,033	5,899	22,217	44.1
7	26,305	369	1,206	2,546	9,440	6,998	5,747	22,184	43.9
8	26,141	807	1,358	5,770	7,966	5,329	4,911	18,205	40.7
9	26,264	306	1,193	2,470	9,735	6,800	5,760	22,295	44.0
10	26,298	302	1,189	2,414	9,499	7,065	5,830	22,393	44.1
11	26,253	314	1,257	2,652	9,509	6,987	5,534	22,031	43.6
12	25,879	327	1,284	2,589	9,355	6,822	5,503	21,679	43.6
2016. 1	25,445	682	1,245	2,614	8,948	6,632	5,325	20,905	42.9
2	25,418	592	1,183	2,611	8,856	6,842	5,334	21,032	43.2
3	25,800	325	1,217	2,580	9,165	7,024	5,490	21,679	43.7
4	26,153	304	1,276	5,770	8,403	5,575	4,827	18,804	41.5
5	26,450	314	1,223	2,507	9,904	6,908	5,594	22,406	43.7
6	26,559	347	1,254	2,509	9,740	7,087	5,622	22,449	43.8
7	26,603	417	1,282	2,623	9,877	6,896	5,508	22,282	43.4
8	26,528	676	1,520	6,960	7,926	4,895	4,551	17,372	39.8
9	26,531	353	1,227	2,576	10,292	6,740	5,343	22,375	43.4
10	26,577	319	1,262	2,509	9,993	7,030	5,465	22,487	43.6
11	26,592	297	1,260	2,594	9,984	7,077	5,380	22,440	43.5
12	26,168	307	1,322	2,616	9,773	6,902	5,249	21,923	43.3
2017. 1	25,689	621	1,316	2,626	9,346	6,599	5,180	21,125	42.7
2	25,788	536	1,296	2,731	9,473	6,636	5,116	21,225	42.8
3	26,267	338	1,369	2,698	9,804	6,796	5,261	21,861	43.1
4	26,577	288	1,347	2,707	9,908	6,992	5,334	22,234	43.3
5	26,824	295	1,317	2,597	10,024	7,099	5,491	22,615	43.5
6	26,860	312	1,262	2,668	9,974	7,107	5,537	22,618	43.5

6. 취업시간대별 취업자 증감

(단위: 전년대비, 천명)

	전 체 취업자	일시 휴직						36시간 이상	주당평균 취업시간 (시간)
			1~17	18~35	36~44	45~53	54시간 이 상		
2012	437	-10	-67	-832	841	396	110	1,346	0.7
2013	386	1	71	1,010	569	-467	-798	-696	-1.5
2014	533	-1	5	-751	288	561	430	1,280	0.7
2015	337	-7	45	-17	193	273	-152	315	-0.2
2016	299	8	50	430	277	-102	-363	-189	-0.6
2015.2/4	308	15	45	219	135	122	-227	30	-0.4
3/4	310	-20	56	-436	378	398	-65	711	0.1
4/4	376	-16	83	54	204	301	-249	255	-0.3
2016.1/4	287	46	20	107	188	216	-289	115	-0.5
2/4	289	4	52	1,133	139	-471	-568	-900	-1.2
3/4	318	-12	91	458	318	-199	-338	-219	-0.7
4/4	302	-6	38	21	462	45	-258	249	-0.3
2017.1/4	360	-34	112	84	552	-156	-198	198	-0.3
2/4	367	-23	58	-938	620	543	107	1,269	0.4
2015. 5	379	-8	51	208	69	224	-166	128	-0.3
6	329	76	13	219	202	63	-243	22	-0.5
7	326	35	71	103	140	195	-218	117	-0.4
8	256	-63	48	-1,499	921	753	97	1,770	0.8
9	347	-34	48	87	73	246	-73	246	-0.1
10	348	-35	97	8	115	295	-131	278	-0.2
11	285	4	137	134	219	242	-450	11	-0.6
12	495	-15	14	19	277	366	-166	477	-0.1
2016. 1	339	5	-36	120	341	124	-215	251	-0.2
2	223	115	47	69	55	281	-344	-9	-0.6
3	300	17	48	132	169	243	-309	102	-0.5
4	252	9	57	3,267	-825	-1,269	-985	-3,079	-2.6
5	261	25	27	61	787	-197	-442	147	-0.7
6	354	-22	73	71	455	54	-277	232	-0.3
7	298	48	76	77	438	-102	-238	97	-0.5
8	387	-131	162	1,189	-40	-434	-359	-834	-0.9
9	267	47	34	107	557	-61	-417	80	-0.6
10	278	17	73	95	494	-35	-365	94	-0.5
11	339	-16	3	-58	475	90	-155	410	-0.1
12	289	-20	38	26	418	80	-254	244	-0.3
2017. 1	243	-60	71	12	399	-34	-145	220	-0.2
2	371	-56	114	120	618	-206	-218	193	-0.4
3	466	13	152	119	639	-227	-229	183	-0.6
4	424	-15	72	-3,063	1,505	1,418	507	3,431	1.8
5	375	-18	94	90	120	191	-103	209	-0.2
6	301	-35	8	159	234	21	-85	169	-0.3

7. 연령계층별 고용률

(단위: %)

	전 체 고용률	15~29세	15~29세		30~39	40~49	50~59	60세이상
			15~19	20~29				
2012	59.4	40.4	7.0	58.1	72.7	78.3	72.2	37.5
2013	59.5	39.7	6.9	56.8	73.2	78.4	73.1	38.4
2014	60.2	40.7	7.7	57.4	73.9	79.1	74.2	39.0
2015	60.3	41.5	7.9	57.9	74.2	79.1	74.4	38.9
2016	60.4	42.3	8.0	58.3	74.6	79.2	74.4	39.3
2015.2/4	60.7	41.4	7.6	58.0	74.0	79.3	74.8	40.6
3/4	60.9	42.1	8.3	58.5	74.4	79.2	74.7	40.7
4/4	60.5	41.8	7.4	58.3	74.7	79.7	74.8	39.0
2016.1/4	59.1	41.4	8.2	57.2	74.4	78.6	73.1	35.5
2/4	60.8	42.5	7.6	59.0	74.5	79.3	74.6	40.6
3/4	61.1	43.0	8.6	59.0	74.6	79.6	74.8	41.1
4/4	60.7	42.2	7.5	58.1	75.0	79.5	75.2	40.0
2017.1/4	59.4	41.7	8.7	56.9	74.8	78.8	74.3	36.4
2/4	61.2	43.0	9.1	58.4	75.3	79.4	75.7	41.2
2015. 5	60.9	41.7	7.9	58.3	74.1	79.2	74.9	41.1
6	60.9	41.4	7.5	58.1	74.3	79.4	74.9	41.1
7	61.1	42.4	9.0	58.7	74.6	79.2	75.1	40.8
8	60.7	42.0	8.7	58.3	74.3	78.9	74.3	40.5
9	60.9	41.7	7.2	58.4	74.3	79.6	74.8	40.9
10	60.9	41.7	7.1	58.4	74.5	80.1	74.9	40.6
11	60.8	41.8	7.1	58.4	74.6	79.8	75.2	39.8
12	59.9	41.8	7.9	58.0	74.9	79.2	74.3	36.7
2016. 1	58.8	41.7	8.5	57.5	74.8	78.6	72.9	34.0
2	58.7	41.4	8.8	57.0	74.2	78.5	72.9	34.4
3	59.6	41.0	7.3	57.0	74.2	78.7	73.3	38.1
4	60.3	41.8	7.4	58.0	74.2	79.0	74.2	39.9
5	61.0	42.7	7.6	59.3	74.7	79.3	74.8	40.8
6	61.2	43.1	7.7	59.6	74.8	79.5	74.9	41.1
7	61.2	43.6	9.2	59.7	74.7	79.6	74.5	41.2
8	61.0	42.9	9.1	58.7	74.4	79.6	74.7	41.1
9	61.0	42.5	7.4	58.7	74.7	79.5	75.0	41.1
10	61.1	42.4	7.1	58.6	74.5	79.5	75.5	41.4
11	61.1	41.9	7.3	57.8	75.1	79.8	75.6	41.0
12	60.1	42.3	8.2	57.9	75.2	79.3	74.5	37.7
2017. 1	58.9	41.8	9.0	56.9	74.8	78.8	73.6	34.8
2	59.1	41.6	9.2	56.5	74.8	78.9	74.2	35.3
3	60.2	41.8	8.1	57.2	74.9	78.9	75.0	39.0
4	60.8	42.5	9.0	57.8	75.1	79.1	75.6	40.5
5	61.3	43.4	9.4	58.8	75.2	79.3	75.8	41.5
6	61.4	43.1	8.8	58.5	75.5	79.8	75.6	41.6

7. 연령계층별 고용률 증감

(단위: 전년대비, %p)

	전 체 고용률	15~29세	15~29세		30~39	40~49	50~59	60세이상
			15~19	20~29				
2012	0.3	-0.1	0.2	-0.4	0.5	-0.1	0.6	1.0
2013	0.1	-0.7	-0.1	-1.3	0.5	0.1	0.9	0.9
2014	0.7	1.0	0.8	0.6	0.7	0.7	1.1	0.6
2015	0.1	0.8	0.2	0.5	0.3	0.0	0.2	-0.1
2016	0.1	0.8	0.1	0.4	0.4	0.1	0.0	0.4
2015.2/4	-0.1	1.0	0.4	0.7	0.1	0.0	-0.1	-0.4
3/4	0.0	0.6	0.0	0.3	0.0	0.2	0.1	-0.1
4/4	0.1	1.2	0.4	0.9	0.3	0.4	0.2	-0.1
2016.1/4	0.1	0.6	0.0	0.2	0.5	0.4	-0.2	0.1
2/4	0.1	1.1	0.0	1.0	0.5	0.0	-0.2	0.0
3/4	0.2	0.9	0.3	0.5	0.2	0.4	0.1	0.4
4/4	0.2	0.4	0.1	-0.2	0.3	-0.2	0.4	1.0
2017.1/4	0.3	0.3	0.5	-0.3	0.4	0.2	1.2	0.9
2/4	0.4	0.5	1.5	-0.6	0.8	0.1	1.1	0.6
2015. 5	0.1	1.2	0.6	1.0	0.2	0.1	0.0	-0.2
6	0.0	0.7	0.2	0.6	0.1	0.1	0.2	-0.2
7	0.0	0.2	0.1	-0.3	0.1	0.3	0.6	-0.1
8	-0.1	0.4	0.1	0.1	0.0	0.0	-0.1	0.0
9	0.1	1.0	-0.1	0.9	-0.1	0.4	0.1	-0.1
10	0.0	1.1	0.3	0.9	0.2	0.7	0.1	-0.5
11	0.0	1.0	0.5	0.6	0.1	0.3	0.3	-0.8
12	0.5	1.2	0.1	1.1	0.6	0.2	0.4	1.0
2016. 1	0.1	0.4	-0.5	0.2	0.9	0.3	0.1	0.4
2	-0.1	0.3	0.3	-0.2	0.2	0.5	-0.4	0.0
3	0.1	1.0	0.3	0.7	0.4	0.5	-0.5	0.0
4	0.0	0.7	0.1	0.3	0.6	-0.2	-0.3	0.2
5	0.1	1.0	-0.3	1.0	0.6	0.1	-0.1	-0.3
6	0.3	1.7	0.2	1.5	0.5	0.1	0.0	0.0
7	0.1	1.2	0.2	1.0	0.1	0.4	-0.6	0.4
8	0.3	0.9	0.4	0.4	0.1	0.7	0.4	0.6
9	0.1	0.8	0.2	0.3	0.4	-0.1	0.2	0.2
10	0.2	0.7	0.0	0.2	0.0	-0.6	0.6	0.8
11	0.3	0.1	0.2	-0.6	0.5	0.0	0.4	1.2
12	0.2	0.5	0.3	-0.1	0.3	0.1	0.2	1.0
2017. 1	0.1	0.1	0.5	-0.6	0.0	0.2	0.7	0.8
2	0.4	0.2	0.4	-0.5	0.6	0.4	1.3	0.9
3	0.6	0.8	0.8	0.2	0.7	0.2	1.7	0.9
4	0.5	0.7	1.6	-0.2	0.9	0.1	1.4	0.6
5	0.3	0.7	1.8	-0.5	0.5	0.0	1.0	0.7
6	0.2	0.0	1.1	-1.1	0.7	0.3	0.7	0.5

8. 연령계층별 실업자

(단위: 천명)

	전 체 실업자	15~29세	15~29세		30~39	40~49	50~59	60세이상
			15~19	20~29				
2012	820	313	22	291	177	138	115	77
2013	807	331	26	305	175	134	107	61
2014	937	385	25	360	183	153	134	81
2015	976	397	29	368	181	158	145	95
2016	1,012	435	27	408	184	145	143	106
2015.2/4	1,042	433	28	406	195	168	160	85
3/4	929	367	34	333	178	160	146	79
4/4	845	344	22	322	167	138	118	78
2016.1/4	1,153	498	36	462	185	165	156	151
2/4	1,028	461	27	434	185	146	146	90
3/4	985	417	23	395	186	141	147	96
4/4	881	362	21	341	181	128	125	86
2017.1/4	1,167	472	30	442	211	161	136	187
2/4	1,082	466	24	442	202	161	151	101
2015. 5	1,022	406	18	388	184	185	160	88
6	1,050	449	42	407	193	158	170	81
7	998	416	49	367	173	166	153	91
8	923	345	31	315	178	168	155	76
9	866	341	22	318	182	145	129	69
10	839	318	20	298	172	141	122	87
11	829	349	17	332	168	126	113	72
12	868	365	30	335	160	148	118	76
2016. 1	988	413	30	384	160	145	144	125
2	1,317	560	40	521	199	182	157	219
3	1,155	520	38	481	195	167	167	108
4	1,075	484	30	454	194	158	149	91
5	1,005	433	28	406	179	148	148	97
6	1,004	467	25	442	181	131	142	84
7	975	419	25	394	184	135	148	89
8	996	416	25	392	186	146	147	101
9	986	416	18	398	187	140	145	97
10	923	371	22	349	195	136	131	89
11	854	349	18	331	173	117	129	86
12	867	366	23	342	176	130	114	81
2017. 1	1,009	368	30	339	194	138	133	175
2	1,350	548	30	518	214	173	142	273
3	1,143	501	30	470	224	173	134	112
4	1,174	505	30	475	234	185	149	101
5	1,003	419	17	402	184	154	147	100
6	1,069	475	26	449	189	145	158	103

9. 연령계층별 실업률

(단위: %)

	전 체 실업률	15~29세	15~29세		30~39	40~49	50~59	60세이상
			15~19	20~29				
2012	3.2	7.5	8.8	7.5	3.0	2.0	2.1	2.4
2013	3.1	8.0	10.3	7.9	3.0	2.0	1.9	1.8
2014	3.5	9.0	9.2	9.0	3.1	2.2	2.2	2.3
2015	3.6	9.2	10.6	9.1	3.1	2.3	2.4	2.5
2016	3.7	9.8	10.0	9.8	3.2	2.1	2.3	2.6
2015.2/4	3.8	9.9	10.4	9.9	3.3	2.5	2.6	2.2
3/4	3.4	8.4	11.6	8.2	3.0	2.3	2.4	2.0
4/4	3.1	8.0	8.9	7.9	2.9	2.0	1.9	2.1
2016.1/4	4.3	11.3	12.5	11.2	3.2	2.4	2.6	4.2
2/4	3.8	10.3	10.6	10.3	3.2	2.1	2.3	2.2
3/4	3.6	9.3	8.1	9.4	3.2	2.1	2.3	2.3
4/4	3.2	8.4	8.7	8.4	3.1	1.9	2.0	2.1
2017.1/4	4.3	10.8	10.4	10.8	3.6	2.4	2.2	4.8
2/4	3.9	10.4	8.4	10.5	3.5	2.4	2.4	2.3
2015. 5	3.8	9.3	6.8	9.4	3.1	2.7	2.6	2.2
6	3.9	10.2	15.2	9.9	3.3	2.3	2.7	2.1
7	3.7	9.4	14.8	8.9	2.9	2.4	2.5	2.3
8	3.4	8.0	10.2	7.8	3.0	2.5	2.5	1.9
9	3.2	7.9	9.1	7.9	3.1	2.1	2.1	1.8
10	3.1	7.4	8.2	7.4	2.9	2.0	2.0	2.2
11	3.1	8.1	7.3	8.2	2.9	1.8	1.8	1.9
12	3.2	8.4	11.0	8.3	2.7	2.2	1.9	2.1
2016. 1	3.7	9.5	10.2	9.4	2.7	2.1	2.4	3.7
2	4.9	12.5	12.9	12.5	3.4	2.7	2.6	6.2
3	4.3	11.8	14.6	11.6	3.3	2.5	2.7	2.8
4	3.9	10.9	11.6	10.9	3.3	2.3	2.4	2.3
5	3.7	9.7	10.7	9.6	3.1	2.2	2.4	2.4
6	3.6	10.3	9.6	10.3	3.1	1.9	2.3	2.0
7	3.5	9.2	8.3	9.3	3.2	2.0	2.4	2.1
8	3.6	9.3	8.2	9.4	3.2	2.1	2.3	2.4
9	3.6	9.4	7.6	9.5	3.2	2.1	2.3	2.3
10	3.4	8.5	9.4	8.5	3.4	2.0	2.1	2.1
11	3.1	8.2	7.7	8.2	3.0	1.7	2.0	2.0
12	3.2	8.4	8.8	8.4	3.0	1.9	1.8	2.1
2017. 1	3.8	8.6	10.0	8.5	3.3	2.1	2.2	4.7
2	5.0	12.3	10.0	12.5	3.7	2.6	2.3	7.1
3	4.2	11.3	11.3	11.3	3.8	2.6	2.1	2.7
4	4.2	11.2	10.1	11.3	4.0	2.7	2.3	2.4
5	3.6	9.3	5.9	9.6	3.2	2.3	2.3	2.3
6	3.8	10.5	9.2	10.6	3.2	2.1	2.5	2.3

10. 교육정도별 실업자 및 실업률

(단위: 천명.%)

	실업자				실업률			
	전체	중학교 졸업이하	고등학교 졸업	대학 졸업이상	전체	중학교 졸업이하	고등학교 졸업	대학 졸업이상
2012	820	126	359	335	3.2	2.5	3.6	3.2
2013	807	105	347	355	3.1	2.2	3.4	3.3
2014	937	118	416	402	3.5	2.6	4.0	3.5
2015	976	119	433	425	3.6	2.7	4.0	3.6
2016	1,012	114	443	456	3.7	2.6	4.1	3.7
2015.2/4	1,042	110	446	486	3.8	2.4	4.2	4.1
3/4	929	108	427	395	3.4	2.4	4.0	3.3
4/4	845	95	386	364	3.1	2.2	3.6	3.1
2016.1/4	1,153	160	496	497	4.3	3.9	4.7	4.1
2/4	1,028	99	453	477	3.8	2.2	4.2	3.9
3/4	985	106	442	438	3.6	2.4	4.1	3.6
4/4	881	90	380	412	3.2	2.1	3.5	3.4
2017.1/4	1,167	174	451	543	4.3	4.4	4.2	4.4
2/4	1,082	99	437	546	3.9	2.3	4.0	4.3
2015. 5	1,022	112	425	485	3.8	2.4	4.0	4.1
6	1,050	121	475	454	3.9	2.6	4.4	3.8
7	998	111	478	409	3.7	2.4	4.4	3.5
8	923	105	428	390	3.4	2.3	4.0	3.3
9	866	107	374	385	3.2	2.3	3.5	3.2
10	839	95	393	351	3.1	2.1	3.7	3.0
11	829	95	358	375	3.1	2.1	3.3	3.2
12	868	96	406	366	3.2	2.3	3.8	3.1
2016. 1	988	140	449	398	3.7	3.5	4.2	3.4
2	1,317	218	526	573	4.9	5.4	4.9	4.8
3	1,155	121	514	520	4.3	2.9	4.8	4.3
4	1,075	98	467	510	3.9	2.3	4.4	4.2
5	1,005	101	449	455	3.7	2.3	4.2	3.7
6	1,004	96	442	466	3.6	2.2	4.1	3.8
7	975	107	428	440	3.5	2.4	3.9	3.6
8	996	110	451	435	3.6	2.5	4.1	3.6
9	986	101	446	438	3.6	2.3	4.1	3.6
10	923	93	409	421	3.4	2.1	3.8	3.4
11	854	87	369	398	3.1	2.0	3.4	3.2
12	867	88	362	417	3.2	2.1	3.4	3.4
2017. 1	1,009	167	402	441	3.8	4.3	3.8	3.6
2	1,350	252	497	602	5.0	6.4	4.6	4.8
3	1,143	103	454	586	4.2	2.5	4.3	4.6
4	1,174	88	477	609	4.2	2.1	4.4	4.8
5	1,003	101	401	501	3.6	2.3	3.7	4.0
6	1,069	108	432	529	3.8	2.5	4.0	4.2

10. 교육정도별 실업자 및 실업률 증감

(단위: 전년대비, 천명, %p)

	실업자				실업률			
	전체	중학교 졸업이하	고등학교 졸업	대학 졸업이상	전체	중학교 졸업이하	고등학교 졸업	대학 졸업이상
2012	-35	-7	-39	12	-0.2	-0.1	-0.4	0.0
2013	-13	-21	-12	20	-0.1	-0.3	-0.2	0.1
2014	130	13	69	47	0.4	0.4	0.6	0.2
2015	40	1	16	22	0.1	0.1	0.0	0.1
2016	36	-6	10	31	0.1	-0.1	0.1	0.1
2015.2/4	65	2	19	44	0.1	0.1	0.1	0.3
3/4	45	12	13	20	0.1	0.4	0.1	0.0
4/4	-9	-1	5	-13	-0.1	0.1	0.0	-0.2
2016.1/4	64	-5	25	44	0.2	0.0	0.2	0.2
2/4	-14	-12	7	-9	0.0	-0.2	0.0	-0.2
3/4	56	-1	15	43	0.2	0.0	0.1	0.3
4/4	36	-6	-6	48	0.1	-0.1	-0.1	0.3
2017.1/4	14	14	-45	46	0.0	0.5	-0.5	0.3
2/4	54	1	-16	69	0.1	0.1	-0.2	0.4
2015. 5	71	5	13	52	0.2	0.2	0.1	0.3
6	101	16	45	40	0.4	0.4	0.3	0.2
7	87	15	44	28	0.3	0.4	0.3	0.2
8	33	7	2	25	0.1	0.2	0.0	0.1
9	16	15	-7	8	0.0	0.4	-0.1	-0.1
10	-19	-2	15	-33	-0.1	0.0	0.2	-0.4
11	11	13	-9	7	0.0	0.3	-0.2	0.0
12	-19	-13	8	-14	-0.2	-0.2	0.0	-0.2
2016. 1	-1	-14	-8	21	-0.1	-0.2	-0.1	0.1
2	114	9	13	92	0.3	0.4	0.1	0.6
3	79	-9	70	19	0.3	-0.1	0.6	0.0
4	22	1	29	-9	0.0	0.2	0.3	-0.2
5	-17	-11	24	-30	-0.1	-0.1	0.2	-0.4
6	-46	-25	-33	12	-0.3	-0.4	-0.3	0.0
7	-24	-5	-51	31	-0.2	0.0	-0.5	0.1
8	73	5	23	45	0.2	0.2	0.1	0.3
9	120	-5	73	53	0.4	0.0	0.6	0.4
10	84	-2	16	70	0.3	0.0	0.1	0.4
11	25	-8	10	22	0.0	-0.1	0.1	0.0
12	-1	-7	-44	51	0.0	-0.2	-0.4	0.3
2017. 1	22	27	-47	42	0.1	0.8	-0.4	0.2
2	33	34	-30	29	0.1	1.0	-0.3	0.0
3	-12	-18	-60	66	-0.1	-0.4	-0.5	0.3
4	99	-10	9	99	0.3	-0.2	0.0	0.6
5	-2	0	-48	46	-0.1	0.0	-0.5	0.3
6	65	12	-10	63	0.2	0.3	-0.1	0.4

11. 전체 경제활동인구(계절조정) 총괄

(단위: 천명, %)

	15세 이상 인구					계절조정 경제활동 참가율 (%)	계절조정 고용률 (%)	계절조정 실업률 (%)
	계절조정	경제활동인구		계절조정 비경제활동 인구 ¹⁾				
		계절조정 취업자	계절조정 실업자					
2015.1/4	42,826	26,835	25,864	970	15,991	62.7	60.4	3.6
2/4	42,975	26,837	25,824	1,014	16,138	62.4	60.1	3.8
3/4	43,087	26,942	25,970	972	16,145	62.5	60.3	3.6
4/4	43,182	27,037	26,091	946	16,146	62.6	60.4	3.5
2016.1/4	43,276	27,180	26,156	1,024	16,096	62.8	60.4	3.8
2/4	43,385	27,114	26,115	999	16,271	62.5	60.2	3.7
3/4	43,465	27,316	26,281	1,035	16,149	62.8	60.5	3.8
4/4	43,537	27,381	26,391	989	16,156	62.9	60.6	3.6
2017.1/4	43,633	27,559	26,522	1,037	16,074	63.2	60.8	3.8
2/4	43,732	27,534	26,484	1,050	16,198	63.0	60.6	3.8
2015. 1	42,775	26,757	25,805	952	16,019	62.6	60.3	3.6
2	42,827	26,937	25,941	997	15,890	62.9	60.6	3.7
3	42,874	26,809	25,848	962	16,065	62.5	60.3	3.6
4	42,925	26,817	25,831	986	16,108	62.5	60.2	3.7
5	42,975	26,843	25,821	1,022	16,132	62.5	60.1	3.8
6	43,025	26,852	25,819	1,033	16,173	62.4	60.0	3.8
7	43,055	26,917	25,909	1,007	16,138	62.5	60.2	3.7
8	43,086	26,933	25,969	964	16,153	62.5	60.3	3.6
9	43,119	26,976	26,031	946	16,143	62.6	60.4	3.5
10	43,150	26,970	26,037	933	16,180	62.5	60.3	3.5
11	43,181	27,001	26,046	955	16,180	62.5	60.3	3.5
12	43,216	27,139	26,189	950	16,077	62.8	60.6	3.5
2016. 1	43,239	27,107	26,153	954	16,132	62.7	60.5	3.5
2	43,274	27,249	26,163	1,086	16,025	63.0	60.5	4.0
3	43,313	27,184	26,151	1,032	16,130	62.8	60.4	3.8
4	43,348	27,091	26,085	1,006	16,257	62.5	60.2	3.7
5	43,387	27,089	26,087	1,003	16,298	62.4	60.1	3.7
6	43,421	27,163	26,175	988	16,259	62.6	60.3	3.6
7	43,442	27,188	26,204	984	16,254	62.6	60.3	3.6
8	43,465	27,387	26,347	1,040	16,078	63.0	60.6	3.8
9	43,488	27,374	26,293	1,081	16,115	62.9	60.5	3.9
10	43,512	27,344	26,317	1,027	16,168	62.8	60.5	3.8
11	43,537	27,368	26,381	987	16,169	62.9	60.6	3.6
12	43,561	27,430	26,476	954	16,131	63.0	60.8	3.5
2017. 1	43,601	27,384	26,402	982	16,217	62.8	60.6	3.6
2	43,633	27,649	26,541	1,108	15,984	63.4	60.8	4.0
3	43,666	27,645	26,622	1,023	16,022	63.3	61.0	3.7
4	43,697	27,608	26,511	1,098	16,089	63.2	60.7	4.0
5	43,735	27,462	26,464	999	16,273	62.8	60.5	3.6
6	43,764	27,532	26,478	1,054	16,232	62.9	60.5	3.8

주: 1) 15세이상인구(원계열) - 계절조정 경제활동인구

11. 전체 경제활동인구(계절조정) 총괄 증감

(단위: 전월(기)대비, 천명, %p)

	15세 이상 인구					계절조정 경제활동 참가율 (%)	계절조정 고용률 (%)	계절조정 실업률 (%)
	계절조정	경제활동인구		계절조정 비경제활동 인구				
		계절조정 취업자	계절조정 실업자					
2015.1/4	138	170	151	18	-32	0.2	0.2	0.0
2/4	149	3	-41	44	147	-0.3	-0.3	0.2
3/4	112	105	146	-41	7	0.1	0.2	-0.2
4/4	95	95	121	-26	1	0.1	0.1	-0.1
2016.1/4	93	143	65	78	-50	0.2	0.0	0.3
2/4	110	-66	-40	-25	175	-0.3	-0.2	-0.1
3/4	80	202	166	36	-122	0.3	0.3	0.1
4/4	72	65	110	-46	7	0.1	0.1	-0.2
2017.1/4	97	178	130	48	-82	0.3	0.2	0.2
2/4	99	-25	-38	13	124	-0.2	-0.2	0.0
2015. 1	47	100	113	-13	-53	0.2	0.2	0.0
2	51	180	136	45	-129	0.3	0.3	0.1
3	47	-128	-93	-35	175	-0.4	-0.3	-0.1
4	51	8	-17	24	43	0.0	-0.1	0.1
5	50	26	-10	36	24	0.0	-0.1	0.1
6	50	9	-3	12	41	-0.1	-0.1	0.0
7	30	65	91	-26	-35	0.1	0.2	-0.1
8	31	17	60	-43	15	0.0	0.1	-0.1
9	33	43	62	-19	-10	0.1	0.1	-0.1
10	30	-7	6	-13	37	-0.1	-0.1	0.0
11	32	32	9	23	0	0.0	0.0	0.0
12	35	138	143	-6	-103	0.3	0.3	0.0
2016. 1	23	-32	-36	4	55	-0.1	-0.1	0.0
2	35	142	10	132	-108	0.3	0.0	0.5
3	39	-66	-12	-53	105	-0.2	-0.1	-0.2
4	34	-92	-66	-26	127	-0.3	-0.2	-0.1
5	39	-2	2	-4	41	-0.1	-0.1	0.0
6	34	74	88	-15	-39	0.2	0.2	-0.1
7	21	25	29	-4	-5	0.0	0.0	0.0
8	23	199	143	55	-176	0.4	0.3	0.2
9	24	-13	-54	41	37	-0.1	-0.1	0.1
10	24	-29	24	-53	54	-0.1	0.0	-0.1
11	24	24	64	-40	1	0.1	0.1	-0.2
12	24	62	95	-33	-38	0.1	0.2	-0.1
2017. 1	39	-46	-74	28	86	-0.2	-0.2	0.1
2	32	265	138	126	-232	0.6	0.2	0.4
3	34	-4	81	-86	38	-0.1	0.2	-0.3
4	31	-36	-112	75	67	-0.1	-0.3	0.3
5	38	-146	-47	-99	184	-0.4	-0.2	-0.4
6	29	70	14	56	-41	0.1	0.0	0.2

12. 고용보조지표[Labor Underutilization Indicator¹⁾]

(단위: 천명)

	고용보조지표1		고용보조지표2				고용보조지표3 (%)
	(%)	시간관련 추가취업 가능자	(%)	잠재 경제활동인구	잠재		
					취업가능자	구직자 ²⁾	
2015	5.5	500	9.5	1,747	33	1,715	11.2
2016	5.6	509	9.0	1,575	36	1,539	10.7
2015.1/4	6.0	484	10.4	1,836	35	1,801	12.1
2/4	5.7	516	9.4	1,673	31	1,642	11.2
3/4	5.4	530	9.4	1,781	31	1,750	11.2
4/4	4.9	471	8.9	1,700	35	1,665	10.5
2016.1/4	6.2	492	10.1	1,719	26	1,693	11.8
2/4	5.6	500	9.1	1,601	34	1,567	10.8
3/4	5.5	538	8.4	1,450	38	1,412	10.3
4/4	5.1	504	8.4	1,528	44	1,484	10.1
2017.1/4	6.3	552	9.9	1,680	45	1,636	11.8
2/4	6.0	586	9.1	1,606	58	1,548	11.1
2015. 1	5.5	454	10.3	1,903	36	1,867	11.9
2	6.4	493	10.8	1,832	39	1,793	12.5
3	5.9	505	10.0	1,773	30	1,743	11.8
4	5.9	527	9.5	1,662	30	1,633	11.3
5	5.6	491	9.3	1,659	29	1,630	11.0
6	5.8	530	9.5	1,696	33	1,663	11.3
7	5.7	546	9.5	1,748	23	1,725	11.3
8	5.4	550	9.6	1,849	30	1,819	11.5
9	5.0	494	9.0	1,746	38	1,708	10.8
10	4.9	480	8.8	1,701	36	1,665	10.5
11	4.8	478	8.7	1,661	36	1,626	10.3
12	4.9	456	9.1	1,737	32	1,705	10.7
2016. 1	5.6	494	9.8	1,784	21	1,763	11.6
2	6.7	483	10.6	1,688	27	1,662	12.3
3	6.1	500	9.9	1,684	29	1,655	11.7
4	5.7	487	9.4	1,628	32	1,596	11.1
5	5.5	496	9.1	1,628	30	1,598	10.8
6	5.5	518	8.8	1,546	40	1,506	10.5
7	5.5	544	8.8	1,596	36	1,560	10.7
8	5.7	569	8.2	1,387	42	1,345	10.2
9	5.4	502	8.1	1,368	37	1,331	9.9
10	5.2	506	8.2	1,462	42	1,420	10.0
11	4.9	491	8.2	1,513	43	1,470	9.9
12	5.1	514	8.6	1,611	48	1,563	10.4
2017. 1	5.7	515	9.8	1,790	43	1,747	11.6
2	7.1	578	10.3	1,621	40	1,580	12.3
3	6.2	562	9.5	1,630	51	1,580	11.5
4	6.3	577	9.3	1,544	53	1,491	11.2
5	5.7	579	9.1	1,669	59	1,610	11.0
6	6.0	601	9.1	1,606	63	1,543	11.1

주: 1) Labor Underutilization Indicator는 '노동저활용지표'로 직역됨

2) 잠재구직자에는 구직단념자가 포함되었음

13. 시도별 경제활동인구 총괄(2017. 6월)

(단위: 천명)

	15세 이상 인구					경제활동 참가율 (%)	고용률 ¹⁾ (%)	실업률 (%)
	경 제 활 동 인 구				비경제 활동인구			
		취업자	실업자					
전 국	43,764	27,929	26,860	1,069	15,834	63.8	61.4	3.8
농 가	2,169	1,741	1,720	22	428	80.3	79.3	1.2
비농가	41,595	26,188	25,140	1,048	15,407	63.0	60.4	4.0
서 울	8,498	5,408	5,181	228	3,090	63.6	61.0	4.2
부 산	2,958	1,764	1,676	88	1,194	59.6	56.7	5.0
대 구	2,096	1,295	1,238	56	801	61.8	59.1	4.3
인 천	2,493	1,622	1,550	72	871	65.1	62.2	4.4
광 주	1,277	788	761	26	489	61.7	59.6	3.3
대 전	1,290	799	766	32	492	61.9	59.4	4.0
울 산	974	608	586	23	366	62.5	60.1	3.7
경 기	10,817	7,029	6,719	310	3,788	65.0	62.1	4.4
강 원	1,286	838	819	19	449	65.1	63.6	2.2
충 북	1,354	886	864	22	468	65.4	63.8	2.5
충 남	2,032	1,351	1,310	41	681	66.5	64.5	3.0
전 북	1,534	929	906	23	605	60.5	59.0	2.5
전 남	1,509	965	937	28	544	63.9	62.1	2.9
경 북	2,295	1,498	1,460	38	796	65.3	63.6	2.5
경 남	2,818	1,764	1,710	53	1,055	62.6	60.7	3.0
제 주	533	386	377	10	147	72.5	70.7	2.5

주: 1) 취업자/15세이상인구 × 100

부록 경제활동인구조사 개요

□ 조사목적

- 국민의 경제활동 즉, 국민의 취업, 실업 등과 같은 특성을 조사하여 거시경제 분석과 인력자원의 개발 정책 수립에 필요한 기초 자료를 제공

□ 조사대상

- 표본조사구내에 상주하는 자로서, 매월 15일 현재 만 15세 이상인 자
 - 2010년 인구주택총조사 결과를 이용하여 1,647개 표본조사구를 추출하고, 표본조사구내 3만 3천가구를 조사(가구 추출률 0.2%)
 - 표본가구 규모는 실업자의 연간 상대표준오차가 전국 3%, 시도 5~12%미만이 되도록 목표오차를 정하여 추출
 - * 상대표준오차 = (표준오차/추정치)×100
- 현역군인, 사회복지요원, 형이 확정된 교도소 수감자, 의무경찰 등 제외

□ 조사항목

- 인적사항, 취업자, 실업자, 비경제활동인구와 관련된 48개 항목

□ 조사대상기간 및 시기

- 조사는 매월 15일이 포함된 1주간(일요일~토요일)을 조사대상주간으로 하며, 그 다음 주간에 조사를 실시

□ 주요 용어

- 1) 15세이상 인구: 조사대상월 15일 현재 만 15세 이상인 자
- 2) 경제활동인구
만 15세 이상 인구 중 조사대상기간 동안 상품이나 서비스를 생산하기 위하여 실제로 수입이 있는 일을 한 취업자와 일을 하지는 않았으나 구직활동을 한 실업자의 합계
- 3) 취업자
 - 가. 조사대상주간에 수입을 목적으로 1시간 이상 일한 자
 - 나. 동일가구내 가족이 운영하는 농장이나 사업체의 수입을 위하여 주당 18시간 이상 일한 무급가족종사자
 - 다. 직업 또는 사업체를 가지고 있으나 일시적인 병 또는 사고, 연가, 교육, 노사분규 등의 사유로 일하지 못한 일시휴직자
- 4) 시간관련 추가취업가능자
실제 취업시간이 36시간미만이면서, 추가취업을 희망하고, 추가취업이 가능한 자
- 5) 실업자
조사대상주간에 수입 있는 일을 하지 않았고, 지난 4주간 일자리를 찾아 적극적으로 구직활동을 하였던 사람으로서 일자리가 주어진다면 즉시 취업이 가능한 자

- 6) 비경제활동인구
만 15세 이상 인구 중 조사대상기간에 취업도 실업도 아닌 상태에 있는 자
- 7) 잠재취업가능자
비경제활동인구 중에서 지난 4주간 구직활동을 하였으나, 조사대상주간에 취업이 가능하지 않은 자
- 8) 잠재구직자
비경제활동인구 중에서 지난 4주간 구직활동을 하지 않았지만, 조사대상주간에 취업을 희망하고 취업이 가능한 자
- 9) 잠재경제활동인구 = 잠재취업가능자 + 잠재구직자
- 10) 확장경제활동인구 = 경제활동인구 + 잠재경제활동인구
- 11) 경제활동참가율(%) = (경제활동인구 ÷ 15세이상인구) × 100
- 12) 고용률(%) = (취업자 ÷ 15세이상인구) × 100
- 13) 실업률(%) = (실업자 ÷ 경제활동인구) × 100
- 14) 고용보조지표1(%)=(시간관련추가취업가능자+실업자)÷경제활동인구× 100
- 15) 고용보조지표2(%)=(실업자+잠재경제활동인구)÷확장경제활동인구× 100
- 16) 고용보조지표3(%)=(시간관련추가취업가능자+실업자+잠재경제활동인구)÷확장경제활동인구× 100

< 고용보조지표 구성도 >



□ 이용시 참고사항

- 원계열: 전년동월비 등 장기시계열 분석시 이용
- 계절조정계열: 전월비(전분기비) 등 단기 분석시 이용(X-12-ARIMA방식 적용: 계절요인을 제거)

부록 자주하는 질문

□ 1주일에 1시간만 일해도 취업자인가요?

ILO에서는 수입을 목적으로 조사대상 주간(1주)동안 1시간 이상 일한 사람을 취업자로 정의하고 있습니다. 일반적으로 취업자라고 하면 사업체에 출근하거나 자기사업을 하면서 주5일 이상 일하는 사람을 떠올리기 쉬운데, ILO 기준에 따르면 근로형태를 가리지 않고 수입을 목적으로 1주 동안 1시간 이상 일했다면 모두 취업자라고 정의하고 있습니다.

□ 취업기준은 왜 1시간인가요?

기본적으로 경제활동인구조사는 경제정책에 필요한 거시경제지표를 만들어내는 통계조사이기 때문입니다. 한 나라의 총생산을 측정하기 위해서는 취업자수와 근로시간에 기초한 총노동 투입량이 필요한데, 이를 계산하기 위해서는 수입을 목적으로 1시간 이상 수행된 모든 일이 파악되어야 합니다. 특히 고용상황이 변하면서 단시간 근로, 부정기 근로, 교대 근로 등 다양한 취업형태가 나타나고 있으므로 이러한 형태의 취업을 모두 포함하기 위해서는 수입을 목적으로 1시간 이상 일한 모든 사람을 취업자로 파악할 필요가 있습니다.

□ 학생이 아르바이트를 하면서, 입사원서도 냈다면 취업자인가요? 실업자인가요?

학교를 다니는 학생이므로 비경제활동인구이기도 하고, 아르바이트를 하고 있으므로 취업자의 정의에도 부합합니다. 또한 입사원서도 제출한 것으로 볼 때 구직활동을 수행한 실업자라고도 볼 수 있습니다. ILO에서는 이러한 복수의 활동상태를 가지게 되는 사람이 취업자, 실업자, 비경제활동인구 중 반드시 하나의 활동상태에만 배타적으로 귀속되도록 우선성 규칙(Priority rule)을 적용하도록 하고 있습니다.

우선성 규칙은 노동력조사에서 경제활동상태가 취업인 사람을 먼저 파악하고, 나머지 사람들 중에서 실업자를 파악한 뒤 마지막으로 남은 사람들을 비경제활동인구로 간주하는 규칙입니다.

그 결과 항상 취업자를 실업자와 비경제활동인구보다 우선적으로 파악하고, 실업자는 비경제활동인구보다 우선적으로 파악하게 되는 것입니다.

따라서 사례에서처럼 아르바이트를 하였다면 그 사람이 학교를 다니고 있는지 또는 구직 활동을 하고 있는지 여부와 상관없이 취업자가 되는 것입니다. 이 규칙 때문에 우리나라에 거주하는 15세 이상 모든 인구는 빠짐없이 취업자, 실업자, 비경제활동인구 중 하나의 활동 상태를 가지게 됩니다.

□ 일을 하지 않는 사람은 모두 실업자 아닌가요?

ILO에서는 실업자를 지난 1주 동안 일을 하지 않았고(Without work), 일이 주어지면 일을 할 수 있고(Availability for work), 지난 4주간 적극적인 구직활동을 수행(Seeking work)한 사람이라고 정의하고 있습니다.

또한 일자리를 구하려는 의중(意中)만 있다고 해서 실업자가 되는 것이 아니라 반드시 실제 활동(Activity principle)이 뒷받침되어야 합니다. 따라서 아무런 구직활동도 하지 않고 막연히 쉰 사람이라면 경제활동인구조사에서는 실업자로 파악되지 않습니다.

주변에서 흔히 보실 수 있는 취업을 준비하는 사람이나, 아르바이트를 하는 사람, 은퇴 후 쉬고 있는 사람 등은 주관적으로 자신을 실업자라고 생각할 수 있으나, 이러한 사람들은 국제 기준에 따른 실업자 요건 세 가지를 갖추지 못했기 때문에 경제활동인구조사에서는 실업자로 분류되지 않습니다.

□ 잠재경제활동인구는 실업자인가요?

실업자는 ① 일을 하지 않았고, ② 일이 주어지면 일을 할 수 있고 ③ 지난 4주간 적극적인 구직활동을 한 사람입니다. 잠재경제활동인구도 일을 하지 않았고 일을 희망하고 일이 주어지면 할 수 있지만, 대부분 구직활동을 하지 않아 실업자 조건에 부합하지 않으므로 비경제활동인구에 해당됩니다.

□ 어떤 사람들이 잠재경제활동인구인가요?

잠재경제활동인구는 잠재취업가능자와 잠재구직자로 구성됩니다. 잠재취업가능자는 구직활동을 하였으나 조사대상주간에 본인이 아프거나 돌봐야 할 가족이 있어서 일을 할 수 없었던 자가 해당됩니다. 잠재구직자는 지난 4주간 적극적으로 구직활동을 하지 않았지만, 일을 희망하고 일이 주어지면 즉시 일을 할 수 있는 자가 해당됩니다. 조사대상기간에 원서접수나 시험응시 등 적극적인 구직활동을 하지 않았지만 일을 희망하고 가능한 자, 근로조건이 맞는 일거리가 없어서 잠시 쉬고 있지만 일을 희망하고 할 수 있는 자 등이 잠재구직자에 해당됩니다.

□ 고용지표에 계절성이 있다는데 무슨 말인가요?

취업자, 실업자, 비경제활동인구와 같은 고용지표들이 경기적 요인에 따라 변동하기도 하지만, 계절적 요인, 불규칙 요인 등 비경기적 요인에 따라서도 변동하므로 이를 해석할 때는 이러한 점을 모두 감안해야 합니다.

경제활동인구조사에서는 매월 조사대상주간 동안의 실제 활동상태를 측정하기 때문에 농번기(4~10월)에는 농림어업 취업자수가 증가하고, 농한기(11~3월)에는 농림어업 취업자수가 감소하는 경향이 있습니다. 전체 취업자수도 이러한 농림어업 취업자수와 같이 계절적으로 변동하는 취업자수의 영향을 받아 변동하게 됩니다. 실업자수도 졸업과 각종 채용시험 등으로 인해 사람들의 구직활동이 활발해지는 겨울철에 크게 증가하는 경향을 보입니다.

이처럼 우리나라 고용지표들은 계절에 따라 변동성이 크므로 단지 전월에 비해 취업자수나 실업자수가 증가 또는 감소했다고 해서 이를 경기상승 또는 경기둔화로 보는 것은 지표의 의미를 잘못 해석하는 것입니다.

이러한 이유로 고용지표는 전년동월대비 지표의 변화를 보는 것이 일반적입니다. 다만 전년 동월대비 지표의 변화는 전년동월의 지표수준에 영향을 받기 때문에 최근의 경기동향을 분석하는데 한계가 있을 수 있습니다.

만약 최근의 경기동향을 분석하기 위해 지표를 전월과 비교할 필요가 있는 경우에는 원지표가 아닌 계절성을 제거한 계절조정지표를 통해 비교하는 것이 바람직합니다. 물론 계절조정지표에도 공통적인 계절성만이 제거된 것일 뿐 천재지변과 같은 불규칙 요인까지 제거된 것이 아니기 때문에 신중하게 해석할 필요가 있습니다.

□ 기저효과란 무엇인가요?

기저효과(Base effect)란 지표를 평가하는데 있어 기준시점과 비교시점의 상대적 차이에 따라 그 결과값이 실제보다 왜곡되어 나타나는 현상을 말합니다.

예를 들면, 2012.1월에 농림어업 취업자수가 전년동월에 비해 급증했는데, 이는 2011.1월에 구제역과 추운 날씨로 인해 농림어업 취업자수가 급감했던 것이 원인이 되어 2012.1월에는 상대적으로 농림어업 취업자수가 보다 많이 증가한 것처럼 나타난 것으로서, 이것은 기저효과의 영향으로 볼 수 있습니다.

따라서 현재의 고용지표가 기준시점의 지표에 비해 뚜렷한 요인없이 급증하거나 급감한 경우에는 기저효과의 영향이 있었는지도 함께 고려해 지표를 해석하는 것이 바람직합니다.

□ 한국표준 산업분류

<p>A 농업, 임업 및 어업</p> <ul style="list-style-type: none"> ▪ 01 농업 ▪ 02 임업 ▪ 03 어업 <p>B 광업</p> <ul style="list-style-type: none"> ▪ 05 석탄, 원유 및 천연가스 광업 ▪ 06 금속광업 ▪ 07 비금속광물 광업 ▪ 08 광업지원 서비스업 <p>C 제조업</p> <ul style="list-style-type: none"> ▪ 10 식료품 제조업 ▪ 11 음료 제조업 ▪ 12 담배 제조업 ▪ 13 섬유제품 제조업 ▪ 14 의복, 모피제품 제조업 ▪ 15 가죽, 가방, 신발 제조업 ▪ 16 목재 및 나무제품 제조업 ▪ 17 펄프·종이·종이제품 제조업 ▪ 18 인쇄 및 기록매체 복제업 ▪ 19 코크스·연탄·석유정제품 제조업 ▪ 20 화학물질·화학제품 제조업 ▪ 21 의료용 물질·의약품 제조업 ▪ 22 고무·플라스틱제품 제조업 ▪ 23 비금속 광물제품 제조업 ▪ 24 1차 금속 제조업 ▪ 25 금속가공제품 제조업 ▪ 26 전자·컴퓨터·통신장비 제조업 ▪ 27 의료·정밀·광학기·시계 제조업 ▪ 28 전기장비 제조업 ▪ 29 기타 기계 및 장비 제조업 ▪ 30 자동차·트레일러 제조업 ▪ 31 기타 운송장비 제조업 ▪ 32 가구제조업 ▪ 33 기타 제품 제조업 <p>D 전기, 가스, 증기 및 수도사업</p> <ul style="list-style-type: none"> ▪ 35 전기·가스·증기·공기조절 공급업 ▪ 36 수도사업 	<p>E 하수·폐기물처리 원료재생 및 환경복원업</p> <ul style="list-style-type: none"> ▪ 37 하수·폐수·분뇨 처리업 ▪ 38 폐기물 수집·처리·원료재생업 ▪ 39 환경정화 및 복원업 <p>F 건설업</p> <ul style="list-style-type: none"> ▪ 41 종합건설업 ▪ 42 전문직별 건설업 <p>G 도매 및 소매업</p> <ul style="list-style-type: none"> ▪ 45 자동차 및 부품 판매업 ▪ 46 도매 및 상품중개업 ▪ 47 소매업 <p>H 운수업</p> <ul style="list-style-type: none"> ▪ 49 육상운송·파이프라인 운송업 ▪ 50 수상운송업 ▪ 51 항공운송업 ▪ 52 창고 및 운송관련서비스업 <p>I 숙박 및 음식점업</p> <ul style="list-style-type: none"> ▪ 55 숙박업 ▪ 56 음식점 및 주점업 <p>J 출판, 영상, 방송통신 및 정보서비스업</p> <ul style="list-style-type: none"> ▪ 58 출판업 ▪ 59 영상 기록물제작 및 배급업 ▪ 60 방송업 ▪ 61 통신업 ▪ 62 컴퓨터·시스템통합 및 관리업 ▪ 63 정보서비스업 <p>K 금융 및 보험업</p> <ul style="list-style-type: none"> ▪ 64 금융업 ▪ 65 보험 및 연금업 ▪ 66 금융 및 보험관련 서비스업 <p>L 부동산업 및 임대업</p> <ul style="list-style-type: none"> ▪ 68 부동산업 ▪ 69 임대업 	<p>M 전문, 과학 및 기술서비스업</p> <ul style="list-style-type: none"> ▪ 70 연구개발업 ▪ 71 전문서비스업 ▪ 72 건축기술 및 과학기술서비스업 ▪ 73 기타 전문·과학 기술서비스업 <p>N 사업시설관리 및 사업지원서비스업</p> <ul style="list-style-type: none"> ▪ 74 사업시설관리 및 조경서비스업 ▪ 75 사업지원 서비스업 <p>O 공공행정, 국방 및 사회보장 행정</p> <ul style="list-style-type: none"> ▪ 84 공공행정·국방·사회보장 행정 <p>P 교육서비스업</p> <ul style="list-style-type: none"> ▪ 85 교육서비스업 <p>Q 보건업 및 사회복지서비스업</p> <ul style="list-style-type: none"> ▪ 86 보건업 ▪ 87 사회복지서비스업 <p>R 예술, 스포츠 및 여가관련 서비스업</p> <ul style="list-style-type: none"> ▪ 90 창작·예술·여가관련 서비스업 ▪ 91 스포츠·오락관련 서비스업 <p>S 협회 및 단체, 수리 및 기타 개인서비스업</p> <ul style="list-style-type: none"> ▪ 94 협회 및 단체 ▪ 95 수리업 ▪ 96 기타 개인 서비스업 <p>T 가구내 고용활동 및 달리 분류되지 않는 자가소비 생산활동</p> <ul style="list-style-type: none"> ▪ 97 가구내 고용활동 ▪ 98 달리 구분되지 않는 자가소비를 위한 가구의 재화서비스 생산활동 <p>U 국제 및 외국기관</p> <ul style="list-style-type: none"> ▪ 99 국제 및 외국기관
---	---	---

※ 한국표준산업분류 제9차 개정(2008년) 기준임

□ 한국표준 직업분류

1 관리자

- 11 공공 및 기업 고위직
- 12 행정 및 경영지원 관리직
- 13 전문서비스 관리직
- 14 건설·전기 및 생산관련 관리직
- 15 판매 및 고객서비스 관리직
- ° 예) 국회의원, 기획관리자, 대학총장, 부서 관리자, 회원단체관리자 등

2 전문가 및 관련종사자

- 21 과학 전문가 및 관련직
- 22 정보통신 전문가 및 기술직
- 23 공학 전문가 및 기술직
- 24 보건·사회복지 및 종교 관련직
- 25 교육 전문가 및 관련직
- 26 법률 및 행정 전문직
- 27 경영·금융 전문가 및 관련직
- 28 문화·예술·스포츠 전문가 및 관련직
- ° 예) 생명과학연구원, 시스템개발자, 건축가, 의사, 교수, 변호사, 관세사, 작가 등

3 사무종사자

- 31 경영 및 회계 관련 사무직
- 32 금융 및 보험 사무직
- 33 법률 및 감사 사무직
- 39 상담·안내·통계 및 기타 사무직
- ° 예) 행정사무원, 보험심사원, 특허사무원, 모니터요원 등

4 서비스 종사자

- 41 경찰·소방·보안 관련 서비스직
- 42 이미지·예약·의료보조 서비스직
- 43 운송 및 여가 서비스직
- 44 조리 및 음식 서비스직
- ° 예) 경호원, 간병인, 여행안내원, 조리사 등

5 판매종사자

- 51 영업직
- 52 매장 판매직
- 53 방문·노점·통신 판매 관련직
- ° 예) 보험설계사, 매장계산원, 텔레마케터 등

6 농림어업 숙련 종사자

- 61 농축산 숙련직
- 62 임업 숙련직
- 63 어업 숙련직
- ° 예) 병아리감별사, 벌목원, 해녀 등

7 기능원 및 관련 기능 종사자

- 71 식품가공관련 기능직
- 72 섬유·의복·가죽 관련 기능직
- 73 목재·가구·악기·간판 관련 기능직
- 74 금속성형 관련 기능직
- 75 운송 및 기계 관련 기능직
- 76 전기 및 전자 관련 기능직
- 77 건설 및 채굴 관련 기능직
- 78 영상 및 통신 장비 관련 기능직
- 79 기타 기능 관련직
- ° 예) 제빵원, 재단사, 악기수리원, 용접원, 자동차 정비원, 전기공, 도배공, 인터넷수리원, 방역원 등

8 장치·기계 조작 및 조립 종사자

- 81 식품가공관련 기계조작직
- 82 섬유 및 신발 관련 기계조작직
- 83 화학관련 기계조작직
- 84 금속 및 비금속 관련 기계조작직
- 85 기계제조 및 관련 기계조작직
- 86 전기 및 전자 관련 기계조작직
- 87 운전 및 운송 관련직
- 88 상하수도 및 재활용처리관련 기계조작직
- 89 목재·인쇄 및 기타 기계조작직
- ° 예) 도정기조작원, 직조기조작원, 사출기조작원, 판금기조작원, 자동조립라인조작원, 발전터빈조작원, 자동차운전원, 소각로조작원, 인쇄기조작원 등

9 단순노무 종사자

- 91 건설 및 광업관련 단순노무직
- 92 운송관련 단순노무직
- 93 제조관련 단순노무직
- 94 청소 및 경비 관련 단순노무직
- 95 가사·음식 및 판매 관련 단순노무직
- 99 농림어업 및 기타서비스 단순노무직
- ° 예) 건설단순노무자, 배달원, 포장원, 경비원, 가사도우미, 검침원 등

※ 한국표준직업분류 제6차 개정(2007년) 기준임

부록 고용동향 월별 공표 일정

보 도 자 료 명	공 표 일 자
2016년 12월 및 연간 고용동향	2017. 1. 11.(수)
2017년 1월 고용동향	2017. 2. 15.(수)
2017년 2월 고용동향	2017. 3. 15.(수)
2017년 3월 고용동향	2017. 4. 12.(수)
2017년 4월 고용동향	2017. 5. 11.(목)
2017년 5월 고용동향	2017. 6. 14.(수)
2017년 6월 고용동향	2017. 7. 12.(수)
2017년 7월 고용동향	2017. 8. 9.(수)
2017년 8월 고용동향	2017. 9. 13.(수)
2017년 9월 고용동향	2017. 10. 18.(수)
2017년 10월 고용동향	2017. 11. 15.(수)
2017년 11월 고용동향	2017. 12. 13.(수)

- 1) 공표시각은 오전 8시입니다.
- 2) 공표일정은 변경될 수 있으며, 일정 변경 시 통계청 홈페이지와 보도자료의 본 페이지를 통해 공표일정을 재게재하겠습니다.