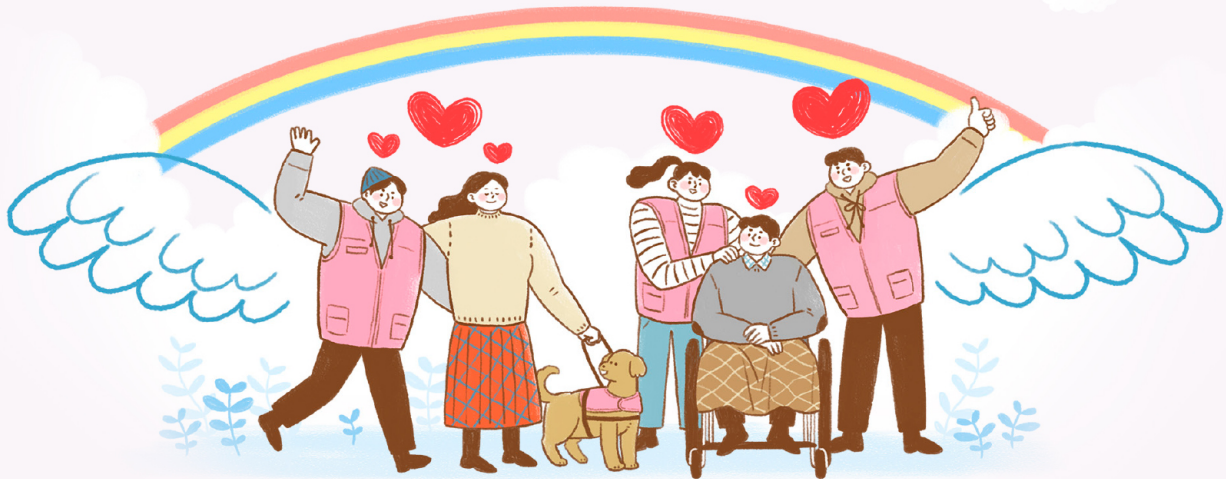


코로나19 장기화로 지역사회가 어려울수록
서로 배려하며, 따뜻한 情을 나누는 경상남도를 만들고자

“지역공감 온(溫)택트 나눔 캠페인”에

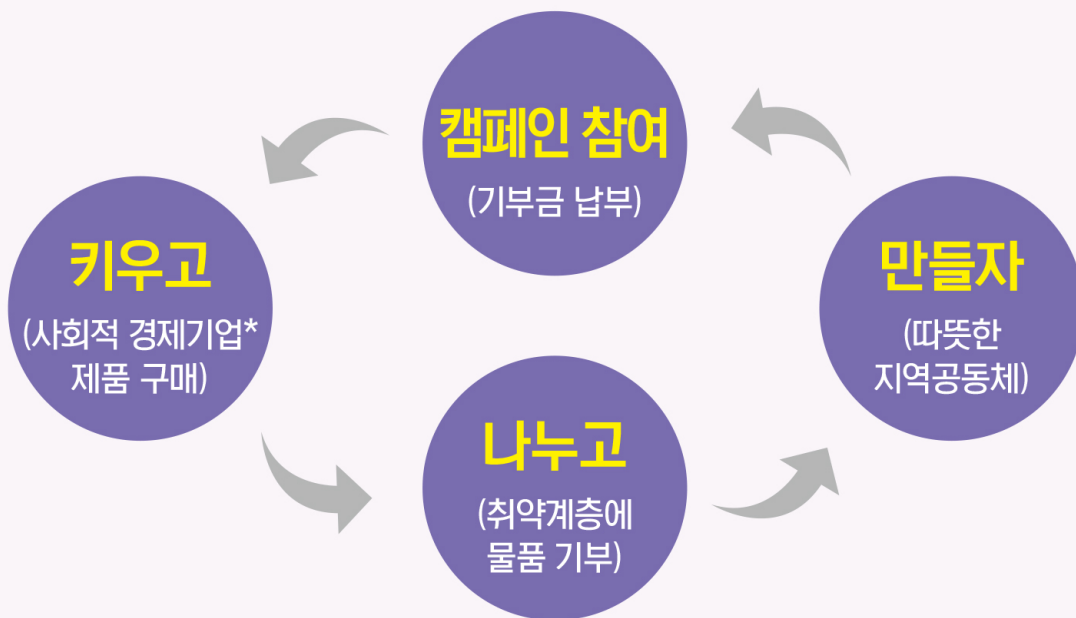
여러분을 초대합니다!



“爲善者 天補之以福” (명심보감)
(선을 행하는 자는 하늘이 복으로써 갚는다.)

“지역공감 온(溫)택트 나눔 캠페인” 이란?

나의 마음을 담은 소중한 기부금으로 경남지역 사회적 경제기업 제품을 구매하여 지역 내 취약계층에 기부하는 **일석이조(一石二鳥)의 나눔 캠페인**입니다.



* 사회적 경제기업이란? 지역사회 양극화 해소, 양질의 일자리 창출 등을 위해 활동하는 (예비)사회적 기업, 협동조합, 자활기업, 마을기업을 말하며 경남지역에는 1,360여社가 활동하고 있다.

이 캠페인은 경상남도 지역혁신협의회와
중소벤처기업진흥공단 경남지역본부가 함께 합니다.

어떻게 참여하나요?

♥ 여러분들이 내신 소중한 기부금에 대해 전액 기부금 영수증을 발급해 드립니다. ♥

하나, 지정기탁신청서(현금)를 작성하여 제출합니다.

* 기부금 영수증 발급과 정산보고를 위해 꼭 필요합니다.

- ✓ 경남사회복지공동모금회(<https://gn.chest.or.kr>)
> 공지사항 [지역공감 온택트 나눔 캠페인] 접속 > 신청서 다운로드
- ✓ 신청서 제출 ▶ E-mail : yunju@chest.or.kr / Fax : 055-264-6702

둘, 경남사회복지공동모금회 지정계좌에 입금합니다.

- ✓ 계좌번호 : 농협 289-01-006978 (예금주:사회복지공동모금회경남)

문의할 곳

[일반 문의] 중소벤처기업진흥공단 경남지역본부 ☎ 055) 270-9763

[신청 문의] 경남사회복지공동모금회 ☎ 055) 270-6711