

개학기 학교 주변 위해요인 안전점검·단속 이란?



〈전국 6000여개 초등학교〉
주변지역을 대상으로 실시합니다!

기간은 2월 27일부터 3월 31일까지 5주간이며, 교통·유해환경·식품·
불법 광고물·제품안전·어린이 놀이시설 6개 안전취약분야에 대해 실시됩니다.



〈정부부처 등 총 975개 기관〉이 참여하여
안전위해요인에 대해 합동 점검·단속합니다!

정부부처 합동 학교주변 안전위해요인들에 대한 특별점검으로
행정안전부·교육부·산업통상자원부·문화체육관광부·환경부 등
9개 중앙부처와 소속기관 및 자치단체들이 함께 참여합니다.

총괄

행정안전부

교통안전

불법 주정차, 과속,
통학차량, 통학로 실태

유해환경

불법영업시설, 유해시설
청소년 보호위반

식품안전

식중독 예방, 식품 위생

불법 광고물

노후 광고물, 불법 광고물

제품안전

불법 제품

어린이 놀이시설

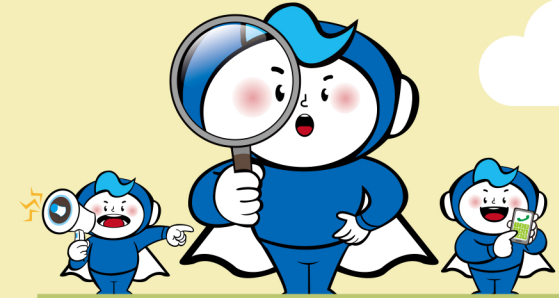
키즈카페, 어린이 놀이시설

※ 불량식품 및 청소년 출입, 고용금지 의무 위반 등은 지자체 특별사법경찰관(특사경) 단속 병행



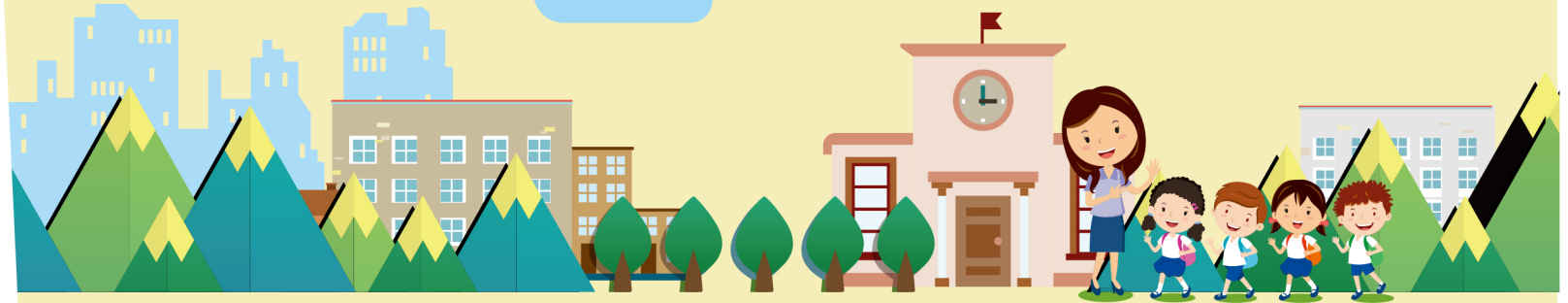
안전신문고 바로가기
www.safetyreport.go.kr

함께 참여하고!
함께 지키고!
함께 안전한 학교 만들어요!



개학기 학교 주변
위해요인
안전점검·단속

〈기간〉 2월 27일 ~ 3월 31일(5주간)



행정안전부·교육부·산업통상자원부·문화체육관광부

환경부·여성가족부·식품의약품안전처



학교 주변 위해요인 안전점검·단속

교통안전

- 어린이보호구역내 불법 주·정차, 과속 등 법규위반 단속
- 학교 주변 공사장으로 인한 통학로 안전관리 확인·단속
- 사고위험구역에 대한 교통안전시설 등 점검실시·개선방안 마련
- 보행중 스마트폰 사용금지 홍보 및 캠페인 실시

유해환경

- 불법 영업시설에 대한 정지 및 폐쇄, 행정대집행 등
- 교육환경보호구역 및 주변 지역 유해시설 지도·점검
- 성매매 및 음란·퇴폐 행위, 불건전 광고 행위 등 단속

어린이 놀이시설

- 키즈카페 다중이용업소 지도·점검
- 초등학교 내 어린이놀이시설 유지관리상태 지도·점검
- 어린이 안전사고 예방교육 및 홍보

식품안전

- 학교 식재료 납품업체 등 위생 및 식중독 예방·점검
- 분식점 등 학교주변 조리·판매업소 지도·점검
- 무안점포 이용안내 및 카페인 섭취 줄이기 홍보

불법 광고물

- 상가, 유흥업소, 숙박시설 주변 가로변 중점 정비
- 노후 광고물 점검·정비 및 불법 옥외광고물 단속 등

제품 안전

- 유무인 문구·원구 매장에서 판매중인 제품 안전인증 여부
- 시민단체와 함께 판매사업자 제품안전 계도

<안전신문고>를 통한 학교 주변 안전위해요인 신고!

누구나 안전신문고를 통해 쉽고 빠르게 위해요인을 신고하실 수 있습니다

<안전신고 방법>



안전신문고 홈페이지
포털검색창에 안전신문고를 치세요.
안전신문고 홈페이지
(www.safetyreport.go.kr)에서
'안전신고' 버튼을 누르세요.

안전신문고 앱 초기화면
안드로이드(플레이 스토어)/
애플(앱 스토어)에서 다운받으세요.
안전신문고 앱 초기화면에서
'안전신고' 버튼을 누르세요.

<신고하면 이렇게 처리됩니다>

1 여러분들이 신고한 '안전신고' 내용을 접수합니다.

2 담당기관에 신고 내용을 전달합니다.

3 신고 내용을 처리할 담당자가 지정됩니다.

4 담당자가 안전신고 현장을 살펴보고 점검합니다.

5 어떻게 처리할 것인지 7일 안에 답변해드립니다.