

## 이번 토요일에 뭐해?

## 우리 마을로 놀러와!

보물섬  
토요일학교란

남해에 살고 있는 학생들이  
남해에 있는 마을로 찾아가  
남해에 살고 있는 분들과 함께  
남해의 여러 환경을 이용해  
배우고, 체험하고, 놀 수 있는 프로그램입니다.



## 누가 신청할 수 있나요?

모든 초·중·고등학생은 누구나 신청할 수 있습니다.  
프로그램별로 모집대상이 다르므로 희망하는 프로그램을 확인하여 신청합니다.



## 언제 신청하나요? 2018. 5. 17(목) ~ 5. 25(금)



## 어디서 신청할 수 있나요?

오른쪽의 링크나 QR코드를 따라가 신청하면 됩니다. <https://goo.gl/VmGyPz>



## 어떤 마을학교가 있나요?

(프로그램 세부안내)

<https://goo.gl/nzTF1h>

토요일학교 신청서

마을 학교명	성산씨네	야~호 놀이터	동고동락 생태농업학교	해라우지 생태학교	석부작 알핀로제 체험학교
영역	영화	놀이, 관계형성	생태농업	생태체험	원예(꽃, 정원 등), 공예체험
대상	초/중/고	초등학생	초6 ~ 중3	초1 ~ 중3	초/중/고
활동 시간	토요일 14:00~17:00(3시간)	토요일 13:00~15:00(2시간)	토요일 14:00~17:00(3시간)	토요일 14:00~16:00(2시간)	토요일 10:00~13:00(3시간)
장소	종합사회복지관 보물섬씨네마	남면 면민관 서면 별아라 카페	상주면 상상놀이터	남면 홍현마을	원예예술촌 석부작하우스



## 어떻게 마을로 갈 수 있나요?

각자 대중교통이나 자가용을 이용합니다.  
추후 대중 교통비를 개인에게 지급합니다.



## 참가비가 있나요?

참가비는 전액무료입니다.



## 어떻게 선정되나요?

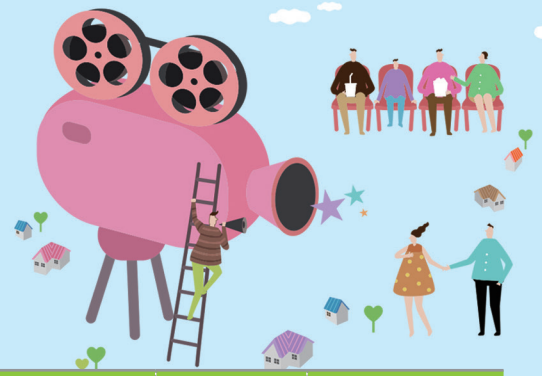
모집인원 범위에서 선착순으로 선정합니다.



토요일학교 안내

- 궁금한 점은 남해교육지원청 055-860-4131 (860-4111~2, 4121~2, 4141, 4147)  
남 해 군 청 055-860-3863 으로 문의 바랍니다.
- 신청인원이 10명 이하일 경우 마을학교는 열리지 않습니다.

# 성산씨네 마을학교



운영기간	참여대상	운영시간	모집인원	운영장소	마을교사	마을교사 연락처
2018. 6. 16 ~ 10. 20	초/중/고	지정 토요일 오후 2시~5시	20명	종합사회복지관 성산마을회관 보물섬시네마	이정민 김동일 김미정	010-5515-9314



## 성산씨네 마을학교 소개

- 쉽게 접할 수 없는 장르의 영화를 보고, 마을교사가 영화를 다시 읽어 줍니다. 그리고 친구들과 생각과 느낌을 자유롭게 말하고 나누는 [수다방]이 진행됩니다.
- 영화배우, 영화감독과 함께 영화에 관한 이야기를 나누며 배우와 감독의 생각을 들을 수 있습니다.
- 영화감독과 함께 시나리오를 써보고 단편영화를 제작하면서 영화를 만드는 과정을 알게 됩니다.
- 성산씨네에서는 영화인의 꿈을 키워 갈 수 있습니다.



## 우리 마을학교에서는 이런 활동을 해요.

회수	활동 내용	운영마을교사	운영일자	운영시간
1	오리엔테이션, 아이스브레이킹, 마을학교소개, 모둠만들기	김동일 외 2명	6월 16일(토)	3시간
2	아시아나국제단편영화제 상영전	이정민 외 2명	6월 30일(토)	3시간
3	인도영화 '당갈' 감상후 영화를 주제로 수다방 진행	김미정 외 2명	7월 14일(토)	3시간
4	부산어린이청소년단편영화제 상영전	김동일 외 2명	7월 28일(토)	3시간
5	마을학교아이들이 선정한 영화보기	이정민 외 2명	8월 11일(토)	3시간
6	배우와의 만남	김미정 외 2명	8월 25일(토)	3시간
7	ucc영상만들기 1, 주제 자유롭게 진행	김동일 외 2명	9월 8일(토)	3시간
8	감독과의 만남	이정민 외 2명	9월 22일(토)	3시간
9	보물섬시네마에서 영화보기	김미정 외 2명	10월 6일(토)	3시간
10	ucc영상만들기 2	김동일 외 2명	10월 20일(토)	3시간



# 야~호 놀이터

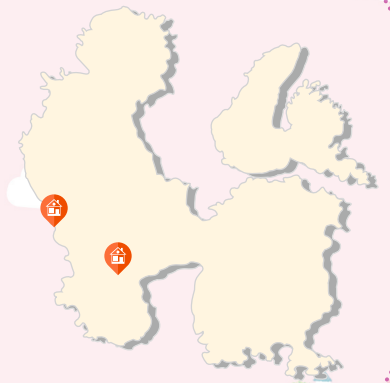


운영기간	참여대상	운영시간	모집인원	운영장소	마을교사	마을교사 연락처
2018. 6. 9 ~ 10. 27	초등학생	지정 토요일 오후 1시~3시	20명	남면 면민관, 서면 별아라 카페	조미경 최정민	010-5588- 7852



## 야~호 놀이터 소개

- 다양한 놀이를 하며 즐거움과 흥미를 가질 수 있고 자연스럽게 대인 관계가 형성됩니다.
- 아이가 좋아하는 놀이는 다양한 감각을 깨워주고 집중력이 높아져 아이의 성장에 도움이 됩니다.
- 자신의 감정을 표현하면서 마음 속 문제를 스스로 극복할 수 있는 능력이 생깁니다.
- 무엇보다 야~호 놀이터는 신나게 놀 수 있습니다.



## 우리 마을학교에서는 이런 활동을 해요.

횟수	활동 내용	운영마을교사	운영일자	운영시간
1	유대관계 형성 하기 - 프로그램 소개 & 몸으로 인사하기	최정민	6월 9일(토)	2시간
2	유대관계 형성 하기 - 친구 이름 맞추기 & 매체변형 물건 사용법 개발하기	조미경	6월 23일(토)	2시간
3	심리파악 하기 - 007 & 눈치게임	조미경	7월 7일(토)	2시간
4	심리파악 하기 - 진주안의 소개 & 너 뭐하니	조미경	7월 21일(토)	2시간
5	특성파악 하기 - 막대와 함께 춤을 & 손바닥치기	조미경	8월 4일(토)	2시간
6	특성파악 하기 - 신문지에 올라서기 & 쥐고양이 게임	조미경	8월 18일(토)	2시간
7	특성파악 하기 - 주인공 따라하기 & 몸으로 하는 빙고	조미경	9월 1일(토)	2시간
8	관계형성 하기 - 관계형성게임 (스펙트로그램 & 고리와 고리)	조미경	9월 15일(토)	2시간
9	관계형성 하기 - 의사소통게임 (말전달하기 & 크레센도)	최정민	9월 29일(토)	2시간
10	관계형성 하기 - 감정찾기 & 신문지로 스트레스 해결	조미경	10월 13일(토)	2시간
11	지역사회 알기 - 우리 마을 둘러보기- 서면, 남면	조미경	10월 20일(토)	2시간
12	진로탐색 하기 - 천당여행 & 조종사와전망대	조미경	10월 27일(토)	2시간



# 동고동락 생태농업학교



운영기간	참여대상	운영시간	모집인원	운영장소	마을교사	마을교사 연락처
2018. 6. 2 ~ 10. 27	초6 ~ 중3	지정 토요일 오후 2시~5시	20명	상주 상상놀이터 및 인근 텃밭	한재훈, 이숙경 김미애, 강미라	010-6333-8653



## 동고동락 생태농업학교 소개

- 텃밭에 씨앗을 뿌리고 가꾸며 수확하는 과정을 경험하여 생명과 먹거리의 소중함을 배웁니다.
- 허브 농사짓기, 허브 제품 만들기를 통해 허브의 다양한 활용법을 배웁니다.
- 텃밭에서 생산한 농산물과 허브 제품을 프리마켓에서 판매하는 경험을 할 수 있습니다.
- 농산물의 재배, 수확, 가공, 판매를 직접 마을교사와 함께 하게 됩니다.



## 우리 마을학교에서는 이런 활동을 해요.

횟수	활동 내용	운영마을교사	운영일자	운영시간
1	생태농업의 이해와 농사계획 세우기 (작물선정 등)	한재훈	6월 2일(토)	3시간
2	텃밭 가꾸기 (텃밭정원꾸미기, 모종심기 등)	한재훈	6월 16일(토)	3시간
3	텃밭 생산물 요리교실 (토마토 파스타 등)	김미애	6월 30일(토)	3시간
4	프리마켓 판매물품 가공 및 포장	이숙경	7월 7일(토)	3시간
5	허브, 야생화를 이용한 허브차, 꽃차 만들기	강미라	7월 14일(토)	3시간
6	텃밭 가꾸기 (가을농산물 식재 등)	한재훈	9월 1일(토)	3시간
7	텃밭 생산물 요리교실 (바질 페스토 등)	김미애	9월 15일(토)	3시간
8	텃밭 가꾸기 및 숲체험 (우리 나무, 꽃 알기)	한재훈(장해순)	9월 29일(토)	3시간
9	프리마켓 판매물품 가공 및 포장	이숙경	10월 6일(토)	3시간
10	허브 및 야생화를 활용한 공예품 만들기	이숙경	10월 13일(토)	3시간
11	가을 텃밭작물 수확 및 주말학교 졸업나누기	한재훈	10월 20일(토)	3시간
12	텃밭 요리 및 종강파티 (바베큐, 허브샐러드 외)	김미애	10월 27일(토)	3시간



# 해라우지 생태학교

운영기간	참여대상	운영시간	모집인원	운영장소	마을교사	마을교사 연락처
2018. 6. 23 ~ 10. 6	초1 ~ 중3	지정 토요일 오후 2시 ~ 4시 (회차별로 조정)	20명	홍현마을	김옥진, 박종기 이광석, 이현숙	010-7479-5885



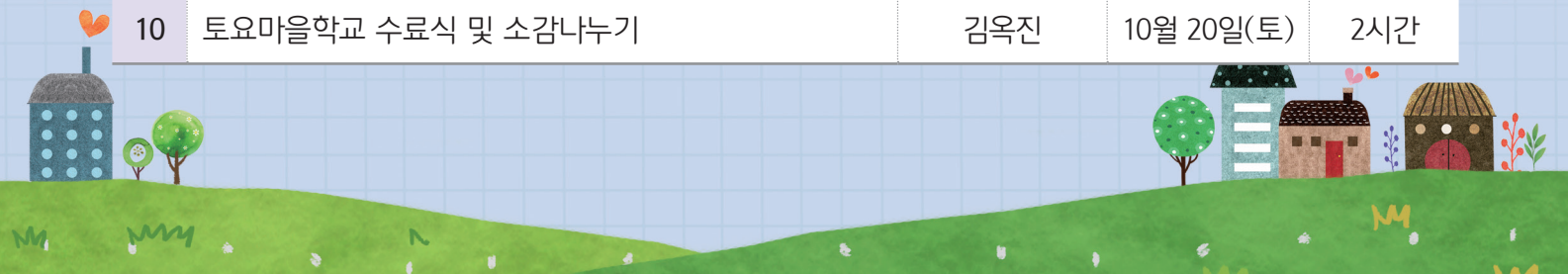
## 해라우지 생태학교 소개

- 농어촌 마을의 자원과 주민의 삶을 이해하고 자연과 공존하며 살아가는 삶의 자세를 가질 수 있습니다.
- 주변 바다자원을 이용해 다양한 소품을 만들면서 자연의 가치를 발견할 수 있습니다.
- 마을교사와 교류하며 지역에 대한 이해와 사랑을 높일 수 있습니다.
- 우리 마을에서 남해의 바다 내음새를 맡을 수 있습니다.



## 우리 마을학교에서는 이런 활동을 해요.

회수	활동 내용	운영마을교사	운영일자	운영시간
1	마을학교 과정 설명 및 이야기 따라 동네한바퀴	김옥진	6월 23일(토)	2시간
2	천아트 기법으로 손수건 만들기 체험 1, 2	박종기	7월 7일(토)	4시간
3	해안생태탐방 및 비치코밍 1, 2	이광석	7월 21일(토)	4시간
4	자원의 재활용과 소품 만들기 1, 2	이현숙	8월 4일(토)	4시간
5	홍현숲의 중요성과 체험활동	이광석	8월 18일(토)	2시간
6	전래놀이의 이해와 체험활동	이광석	9월 1일(토)	2시간
7	석방렴의 유래 및 체험활동	김옥진	9월 22일(토)	3시간
8	야생화 활용한 꽃차 만들기 1, 2	이현숙	9월 29일(토)	4시간
9	야생화의 활용 1, 2	이현숙	10월 13일(토)	4시간
10	토요일마을학교 수료식 및 소감나누기	김옥진	10월 20일(토)	2시간



# 석부작 알핀로제 체험학교



운영기간	참여대상	운영시간	모집인원	운영장소	마을교사	마을교사 연락처
2018. 6. 9 ~ 9. 29	초/중/고	지정 토요일 오전 10시 ~ 오후 1시	20명	원예예술촌	박혜숙, 민승기 서정은, 이진균	010-4877-9642



## 석부작알핀로제 체험학교 소개

- 원예예술촌의 자원을 이용해 다양한 공예체험을 할 수 있습니다.
- 계절별 꽃 재배법, 석부작 만들기 체험을 하며 정서적 안정과 생명의 가치를 이해할 수 있습니다.
- 독일마을 탐방, 물건어부림 숲속 걷기, 원예예술촌 꽃밭관리 체험을 하며 우리고장이 가진 가치를 발견할 수 있습니다.
- 아름다운 정원을 가꾸듯이 여러분의 꿈도 가꾸어 갈 수 있습니다.



## 우리 마을학교에서는 이런 활동을 해요.

회수	활동 내용	운영마을교사	운영일자	운영시간
1	원예예술촌 탐방 및 봄꽃심기	민승기	6월 9일(토)	3시간
2	석부작이란 → 기초강의	박혜숙	6월 23일(토)	2시간
3	석부작 만들기	박혜숙	7월 14일(토)	2시간
4	여름꽃 재배 방법 체험	민승기	7월 21일(토)	3시간
5	독일마을 및 독일문화관, 어부림 천연기념물 숲속 탐방	민승기	7월 28일(토)	3시간
6	석부작 만들기	박혜숙	8월 11일(토)	2시간
7	가족공예 체험	서정은	8월 25일(토)	2시간
8	원예예술촌 꽃밭관리 체험	민승기	9월 8일(토)	3시간
9	가을꽃과 가을꽃 재배법	민승기	9월 15일(토)	3시간
10	석부작 만들기	박혜숙	9월 29일(토)	3시간

